

# 小規模企業景況調査（島根県企業）簡易版

「平成 19 年度第 3 四半期：調査」

全国商工会連合会集計データによる分析

## <調査概要>

調査対象：島根県下 10 商工会、150 企業

調査時点：平成 19 年 10 月、11 月、12 月

調査方法：対象企業へ個別協力要請、経営指導員による直接配布回収。企業に自記または聞き取り

## <産業全体>

### ・業況の推移

県下業況はDI値（景気動向指数：前年同期比）は、製造業ではマイナス 25.0（前期比プラス 5.0 ポイント）。建設業はマイナス 45.0（同マイナス 25.0 ポイント）、小売業ではマイナス 27.5（同マイナス 5.0 ポイント）、サービス業はマイナス 25.7（同 0.0 ポイント）で製造業で幾分好転したものの小売業・サービス業では横ばい、建設の悪化が拡大した。

### ・売上高と採算性の推移

平成 19 年 10 月～12 月の県下商工会地区全業種平均のDIは、売上高でマイナス 32.0（前期比マイナス 2.0 ポイント）であった。採算DIは、マイナス 34.0（同マイナス 4.7 ポイント）であった。

来期（平成 20 年 1 月～3 月）の見通しは、売上高・採算ともに悪化を予測している。

## <製造業>

製造業のDIは、売上加工高でマイナス 45.0（前期比マイナス 25.0 ポイント）であった。採算DIは、マイナス 50.0（同マイナス 20.0 ポイント）であった。来期（平成 20 年 1 月～3 月）の見通しは、売上、採算、資金繰りで悪化すると予測している。**経営上の問題**としては「需要の停滞」が依然として高く、「製品単価の低下・上昇難」「原材料単価の上昇」などの原因が上位に挙げられている。

## <建設業>

建設業のDIは、完成工事高でマイナス 15.0（前期比マイナス 5.0 ポイント）であった。採算DIは、マイナス 35.0（同プラス 5.0 ポイント）で、資金繰りDIはマイナス 40.0（同マイナス 20.0 ポイント）となった。来期（平成 20 年 1 月～3 月）の見通しは、完成工事高、資金繰り共に悪化、採算で幾分好転すると予測している。**経営上の問題**として引き続き「官公需要の停滞」が極めて高く、「請負単価の低下」「材料単価の上昇」のほか、「民間需要の停滞」「請負単価の低下」が上位に位置づけられている。

## <小売業>

小売業のDIは、売上高でマイナス 37.5（前期比プラス 2.5 ポイント）、採算でマイナス 28.2（同プラス 6.8 ポイント：2 期連続のプラス）、資金繰りでマイナス 20.0（同プラス 10.0 ポイント：2 期連続のプラス）であった。来期（平成 20 年 1 月～3 月）の見通しは、売上高・資金繰り・採算共に悪化が拡大すると予測している。**経営上の問題**として「購買力の流出」が最も高く、「大型店進出」「需要の停滞」「ニーズ変化」「販売単価の低下」が上位に位置づけられている。

## <サービス業>

サービス業のDIは、売上高でマイナス 29.0（前期比プラス 3.8 ポイント）、採算でマイナス 33.3（同マイナス 10.4 ポイント）、資金繰りではマイナス 17.1（同プラス 0.0 ポイント）であった。来期（平成 20 年 1 月～3 月）の見通しは、売上、採算、資金繰り共に横ばいの状況と予測している。**経営上の問題**としては「需要の停滞」「ニーズの変化」が極めて高く、「仕入単価の上昇」「利用料金の低下・上昇難」「店舗老朽化」「人件費以外の経費の増加」などが上位に挙げられている。

業種	産業全体			製造業			建設業		
	7～9月	10～12月	前期比	7～9月	10～12月	前期比	7～9月	10～12月	前期比
売上	▲ 30.0	▲ 32.0	▲ 2.0	▲ 20.0	▲ 45.0	▲ 25.0	▲ 10.0	▲ 15.0	▲ 5.0
採算	▲ 29.3	▲ 34.0	▲ 4.7	▲ 30.0	▲ 50.0	▲ 20.0	▲ 40.0	▲ 35.0	5.0
資金繰り	-	-	-	▲ 30.0	▲ 35.0	▲ 5.0	▲ 20.0	▲ 40.0	▲ 20.0
業況	-	-	-	▲ 30.0	▲ 25.0	5.0	▲ 20.0	▲ 45.0	▲ 25.0

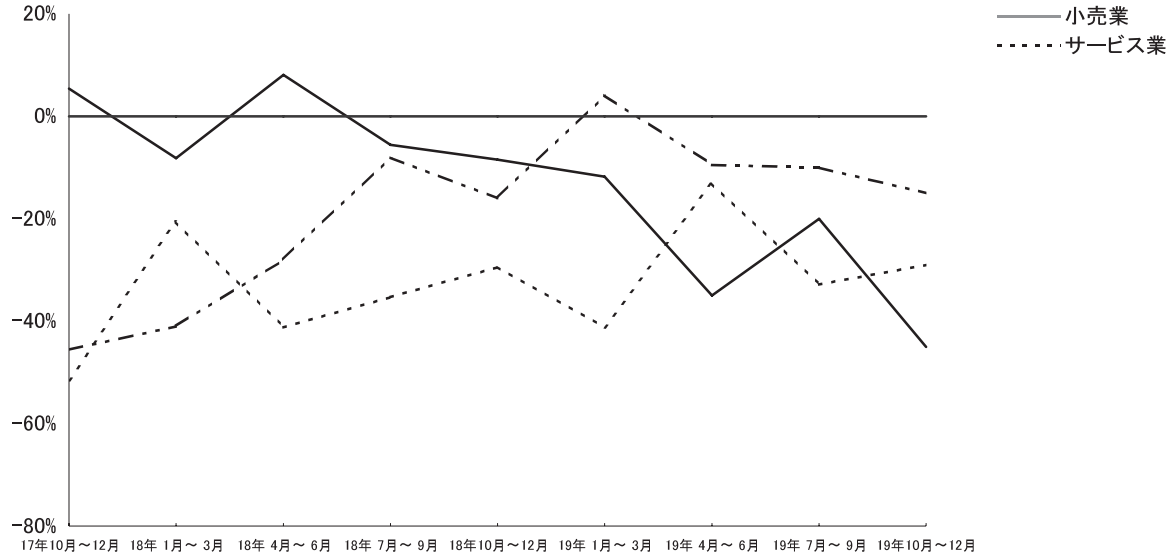
業種	小売業			サービス業		
	7～9月	10～12月	前期比	7～9月	10～12月	前期比
売上	▲ 40.0	▲ 37.5	2.5	▲ 32.8	▲ 29.0	3.8
採算	▲ 35.0	▲ 28.2	6.8	▲ 22.9	▲ 33.3	▲ 10.4
資金繰り	▲ 30.0	▲ 20.0	10.0	▲ 17.1	▲ 17.1	0.0
業況	▲ 22.5	▲ 27.5	▲ 5.0	▲ 25.7	▲ 25.7	0.0

## 《来期見通し》

業種	製造業		建設業		小売業		サービス業	
	10～12月	来期見通し	10～12月	来期見通し	10～12月	来期見通し	10～12月	来期見通し
売上	▲ 45.0	▲ 20.0	▲ 15.0	▲ 50.0	▲ 37.5	▲ 42.5	▲ 29.0	▲ 35.7
採算	▲ 50.0	▲ 45.0	▲ 35.0	▲ 50.0	▲ 28.2	▲ 30.0	▲ 33.3	▲ 29.0
資金繰り	▲ 35.0	▲ 10.0	▲ 40.0	▲ 55.0	▲ 20.0	▲ 22.5	▲ 17.1	▲ 17.1
業況	▲ 25.0	0.0	▲ 45.0	▲ 33.3	▲ 27.5	▲ 37.5	▲ 25.7	▲ 28.6

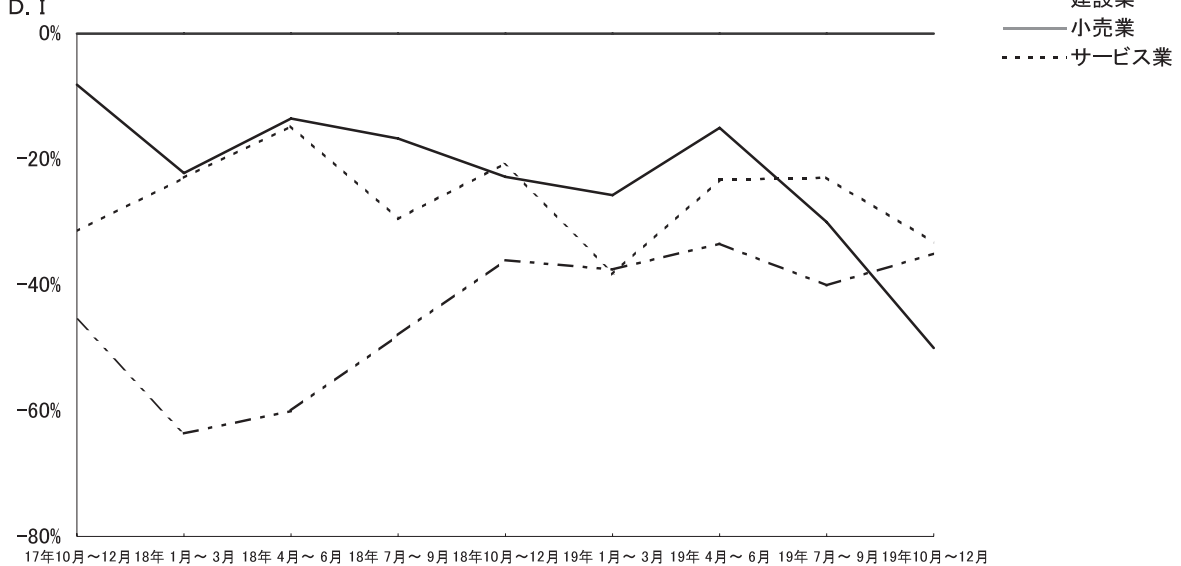
### 島根県 全産業

D. I 売上(完成工事)額の推移—前年同期比—



### 島根県 全産業

D. I 採算の推移—前年同期比—



### 島根県 全産業

売上額推移(月別指数)

