

平成27年1月

島根県商工会連合会（経営支援課）

<調査概要>

調査対象：県下10商工会（出雲隠岐 6 石見 4） 企業数 149社（出雲隠岐 89 石見 60）
 調査方法：経営指導員による聞き取り調査

<産業全体>

・業況の推移

県下業況のD I（景気動向指数：前年同期比）は、産業全体ではマイナス26.9（前期比マイナス6.7ポイント）と悪化した。業種別にみると製造業はプラス11.2（前期比プラス3.8ポイント）、建設業はマイナス31.9（同マイナス22.8ポイント）、小売業はマイナス29.6（同プラス9.0ポイント）、サービス業はマイナス41.0（同マイナス17.8ポイント）と製造業・小売業は改善したが、建設業・サービス業においては悪化した。来期（平成27年1月～3月）の見通しは、産業全体ではマイナス26.2（同プラス0.7ポイント）と改善。業種別にみると製造業以外の業種については悪化すると予測する。

・売上高と採算の推移

産業全体では、売上がマイナス18.7（前期比マイナス12.0ポイント）、採算がマイナス23.5（同マイナス3.3ポイント）と売上・採算ともに悪化した。業種別にみると売上の前期比では、小売業を除く業種において悪化した。採算について製造業は改善した。来期（平成27年1月～3月）の見通しは、産業全体の売上はマイナス28.1（同マイナス9.4ポイント）で悪化と予測する。

<製造業>

製造業のD Iは、売上でプラス11.2（前期比マイナス14.8ポイント）、採算はプラス14.8（同プラス7.4ポイント）、資金繰りはマイナス14.8（同マイナス3.7ポイント）で売上・資金繰りにおいて悪化した。来期（平成27年1月～3月）の見通しは、いずれも改善すると予測する。経営上の問題は「熟練技術者の確保難」が高く、「生産設備の不足・老朽化」や「原材料費・人件費以外の経費の増加」が順位している。

<建設業>

建設業のD Iは、売上は0.0（同マイナス22.8ポイント）、採算はマイナス41.0（同マイナス13.8ポイント）、資金繰りはマイナス22.7（同マイナス18.1ポイント）といずれも悪化した。来期（平成27年1月～3月）の見通しは、引き続き悪化すると予測する。経営上の問題としては「材料価格の上昇」が高く、「官公需要の停滞」や「従業員の確保難」が順位している。

<小売業>

小売業のD Iは、売上でマイナス27.3（前期比プラス13.6ポイント）と改善したが、採算でマイナス29.6（同マイナス2.3ポイント）、資金繰りではマイナス25.0（同0.0ポイント）であった。来期（平成27年1月～3月）の見通しは、いずれも悪化すると予測する。経営上の問題としては「購買力の他地域への流出」が高く、「需要の停滞」「消費者ニーズ変化」が順位している。

<サービス業>

サービス業のD Iは、売上でマイナス33.9（前期比マイナス26.8ポイント）、採算でマイナス30.3（同マイナス5.3ポイント）と悪化した。資金繰りはマイナス20.0（同プラス3.2ポイント）で改善が見られた。来期（平成27年1月～3月）の見通しは、いずれも悪化すると予測する。経営上の問題としては「需要の停滞」が高く、「利用者ニーズの変化」「材料等仕入れ単価の上昇」などが順位している。

業種	産業全体		
	7～9月	10～12月	前期比
売上	▲ 6.7	▲ 18.7	▲ 12.0
採算	▲ 20.2	▲ 23.5	▲ 3.3
資金繰り	▲ 18.8	▲ 20.9	▲ 2.1
業況	▲ 20.2	▲ 26.9	▲ 6.7

注) D I（景気動向指数：前年同期比）は各調査項目について、増加（好転）企業割合から減少（悪化）企業割合を差し引いた値を示す。

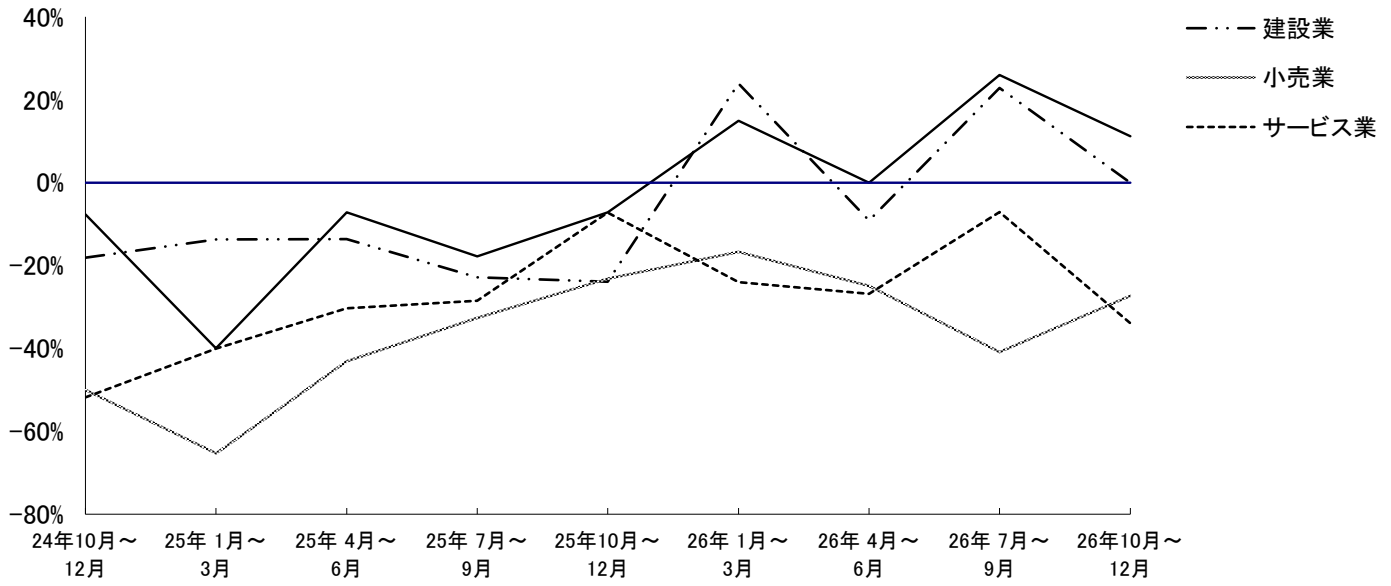
業種	製造業			建設業			小売業		
	7～9月	10～12月	前期比	7～9月	10～12月	前期比	7～9月	10～12月	前期比
売上	26.0	11.2	▲ 14.8	22.8	0.0	▲ 22.8	▲ 40.9	▲ 27.3	13.6
採算	7.4	14.8	7.4	▲ 27.2	▲ 41.0	▲ 13.8	▲ 27.3	▲ 29.6	▲ 2.3
資金繰り	▲ 11.1	▲ 14.8	▲ 3.7	▲ 4.6	▲ 22.7	▲ 18.1	▲ 25.0	▲ 25.0	0.0
業況	7.4	11.2	3.8	▲ 9.1	▲ 31.9	▲ 22.8	▲ 38.6	▲ 29.6	9.0

《来期見通し》

業種	サービス業			業種	産業全体	製造業	建設業	小売業	サービス業
	7～9月	10～12月	前期比						
売上	▲ 7.1	▲ 33.9	▲ 26.8						
採算	▲ 25.0	▲ 30.3	▲ 5.3	売上	▲ 28.1	14.9	▲ 31.8	▲ 34.1	▲ 42.9
資金繰り	▲ 23.2	▲ 20.0	3.2	採算	▲ 28.1	18.5	▲ 45.5	▲ 36.4	▲ 37.5
業況	▲ 23.2	▲ 41.0	▲ 17.8	資金繰り	▲ 14.9	3.7	▲ 18.2	▲ 20.4	▲ 18.1
				業況	▲ 26.2	33.4	▲ 41.0	▲ 34.1	▲ 42.8

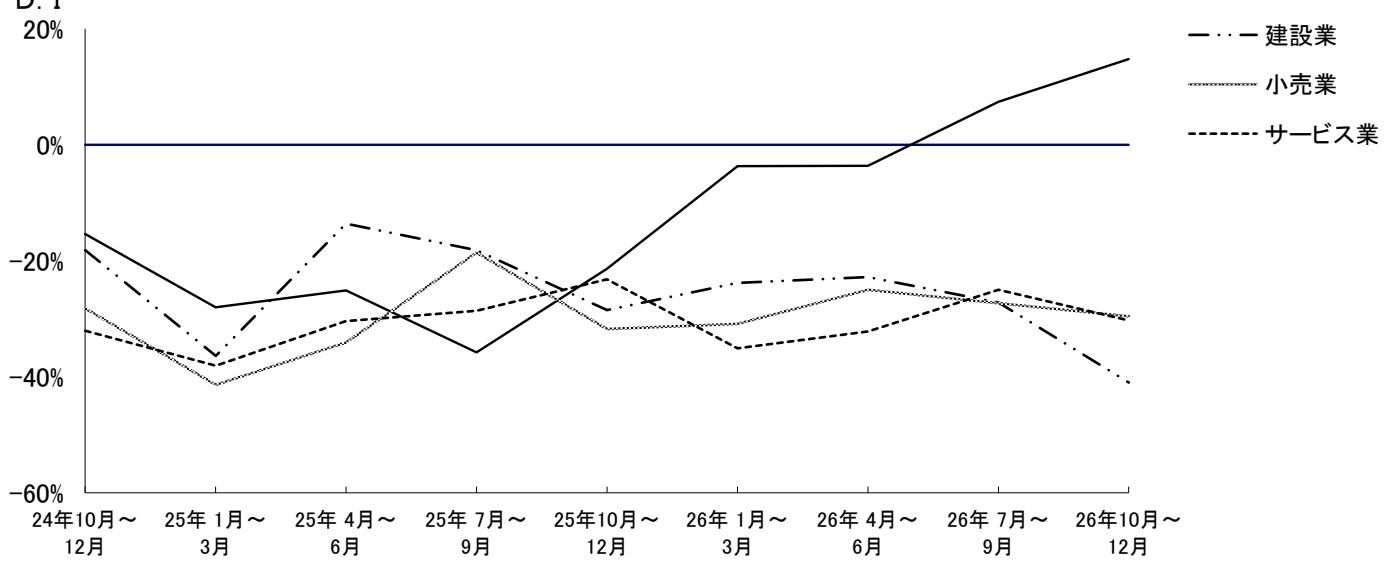
島根県 全産業

D. I 売上(完成工事)額の推移—前年同期比—



島根県 全産業

D. I 採算の推移—前年同期比—



島根県 全産業

売上額推移(月別指数)

