

島根県
商工会地域

中小企業景況調査報告書

第125回

（平成27年1月～3月期 実績
平成27年4月～6月期 予測

平成27年5月

島根県商工会連合会

1. 調査の目的及び沿革

この調査は、商工会地区内の小規模事業者直接向接している経営指導員が聞き取りにより調査し、その地域の企業の経営動向、あるいはその特性を継続的に迅速かつ的確に把握し、その分析結果により商工会等が行う経営改善普及事業の基礎資料とし、以って商工会組織の基盤の強化をはかることを目的とする。

この調査は、中小企業小規模事業対策の補助事業として、昭和54年9月に第1回の調査が行われて以来、毎年四半期ごとに調査が行われているものである。

2. 調査期間

今回の調査は、平成27年3月1日時点で行い、今期とは平成27年1月、2月、3月の平成26年度第4四半期のことである。

3. 調査の範囲

調査対象企業は地区内の中小企業（建設業及び製造業については、従業員規模300人以下、または資本金3億円以下、小売・サービス業については50人以下または資本金5千万円以下の企業）とする。

ただし、このうち概ね80%は小規模企業（建設業及び製造業については従業員規模20人以下、小売・サービス業については5人以下の企業）とした。

調査対象商工会	人口規模	企業数
まつえ南商工会（雲東ブロック）	10万人以上（松江市）	15
安来市商工会（ " ）	3万人～10万人	15
飯南町商工会（雲南ブロック）	1万人未満	15
雲南市商工会（ " ）	3万人～10万人	15
斐川町商工会（雲北ブロック）	10万人以上（出雲市）	15
邑南町商工会（石東ブロック）	1万人～3万人	15
銀の道商工会（ " ）	1万人～3万人（大田市）	15
石央商工会（石西ブロック）	3万人～10万人（浜田市）	15
津和野町商工会（ " ）	1万人未満	15
隠岐の島町商工会（隠岐ブロック）	1万人～3万人	15
合計		150

4. 調査企業

業種		調査企業数	回答企業数	回答率(%)
製造業	食品	9	9	
	飲料・飼料・たばこ	2	2	
	繊維工業	0	0	
	衣料・その他の繊維製品	2	2	
	木材・木製品	2	2	
	家具・装備品	1	1	
	印刷・同関連業	1	1	
	プラスチック製品製造業	0	0	
	窯業・土石製品	0	0	
	金属製品	0	0	
	一般機械器具	7	7	
	電気機械器具製造業	2	2	
	輸送用機械器具	0	0	
	その他の製造業	2	2	
	(28)	(28)		
建設業	総合工事業	16	15	
	職別工事業	6	6	
	設備工事業	0	0	
	(22)	(21)		
小売業	各種商品	2	2	
	織物・衣服・身の回り品	5	5	
	飲食料品	20	20	
	自動車・自転車	2	2	
	家具・建具・じゅう器	4	4	
その他の小売業	11	11		
	(44)	(44)		
サービス業	一般飲食店（一般・遊興）	13	13	
	宿泊業	17	17	
	運送業	6	6	
	自動車整備業	4	4	
	洗濯・理美容業	14	14	
	その他のサービス業	2	2	
	(56)	(56)		
合計		150	149	

5. その他

本報告書のD・Iとは、ディフェンション・インデックス（景気動向指数）の略で、各調査項目についての「増加（上昇・好転・長期化）」企業割合と「減少（低下・悪化・短期化）」企業割合の差を示すものである。

島根県産業全体の景気概要

島根県商工会連合会は、平成27年1月～3月期中小企業景況調査（商工会地域149企業）の結果をとりまとめた。

全体において、売上高が前年同期比で「増加」したと回答した企業が16.8%、「減少」したとの回答が55.7%であった。

売上の「増加」割合から「減少」割合を引いた値で示すD・I（景気動向指数・前年同期比）はマイナス38.9であったが、前期（10月～12月）に比べて20.2ポイント悪化した。

このことは全業種での売上高D・Iが前期に比べて悪化したことに起因する。

採算（経常利益）は、「好転」との回答企業が8.1%、「悪化」したとの回答が47.0%であり、D・Iはマイナス38.9%であったが、前期（10月～12月）に比べて15.4ポイント悪化した。

売上高D・I（建設業は完成工事額）を業種別にみると、製造業マイナス17.8（前期比39.2ポイント悪化）、建設業マイナス9.5（前期比4.8ポイント上昇）と悪化、サービス業もマイナス51.8（前期比53.6ポイント悪化）と大幅に悪化し、小売業においてはマイナス49.9（前期比54.5ポイント悪化）と全業種で悪化した。

企業の来期（平成27年4月～6月期）見通しは、全体では売上高D・Iはマイナス20.8で今期に比べて7.3ポイント改善、採算D・Iはマイナス31.5で3.4ポイント悪化と予測する。

製造業は、「好転」と回復の維持を期待する。

建設業は、「悪化」から「やや悪化」に転ずると予測する。

小売業、サービス業は、引き続き「悪化」と予測する。（景気の天気図参照）

今期の経営上の問題点として製造業においては、「生産設備の不足・老朽化」が依然として高く、「需要の停滞」「製品ニーズの変化」と順位している。

建設業においては、「従業員の確保難」が今回1位となっており、続いて「官公需要の停滞」「民間需要の停滞」が上位になり、前回調査時と上位が全て変わった。

小売業においては、「購買力の流出」が不変で1位であった。

サービス業においては、「需要の停滞」が1位となり、前回1位であった「ニーズの変化」と入れ替わった。

需要の停滞そのものが問題であり、ニーズの変化への対応を上回った。

以上、業種別に報告する。

業界別景況指標（景気天気図）

	平成26年 1月～3月	4月～6月	7月～9月	10月～12月	平成27年 1月～3月	(見通し) 4月～6月
製造業						
建設業						
小売業						
サービス業						

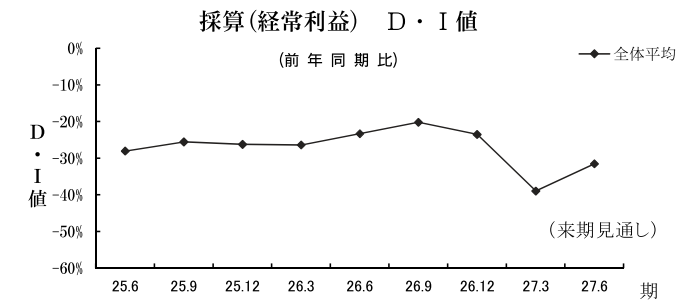
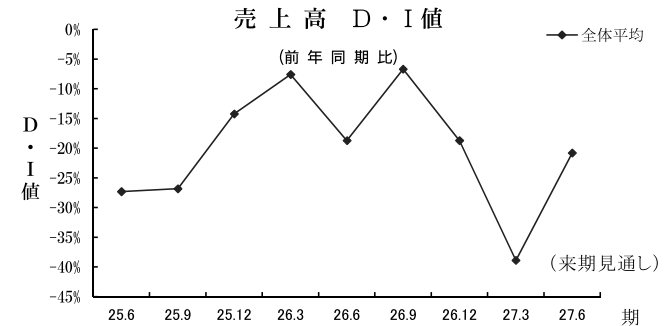
天気図のよみ方

	表示	D・I値
特に好転		50.1 ? / 100.0
好転		25.1 ? / 50.0
やや好転		0.1 ? / 25.0
やや悪化		0.0 ? / Δ25.0
悪化		Δ25.1 ? / Δ50.0
特に悪化		Δ50.1 ? / Δ100.0

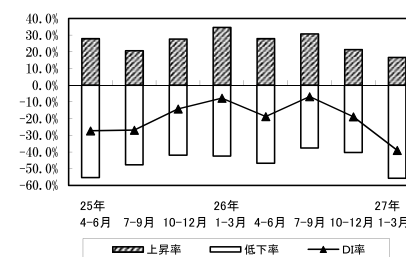
(1) 各業種の経営上の問題点

業種	1位	2位	3位
製造業	生産設備の不足	需要の停滞	製品ニーズの変化
建設業	従業員の確保難	官公需要の停滞	民間需要の停滞
小売業	購買力の流出	需要の停滞	ニーズの変化
サービス業	需要の停滞	ニーズの変化	店舗施設の老朽化

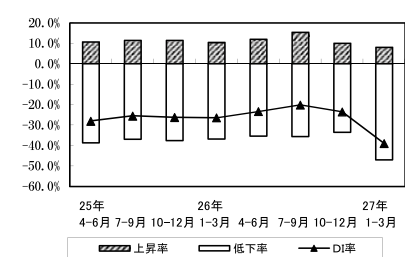
(2) 売上高と採算性の推移



中小企業景況 売上推移



中小企業景況 採算推移



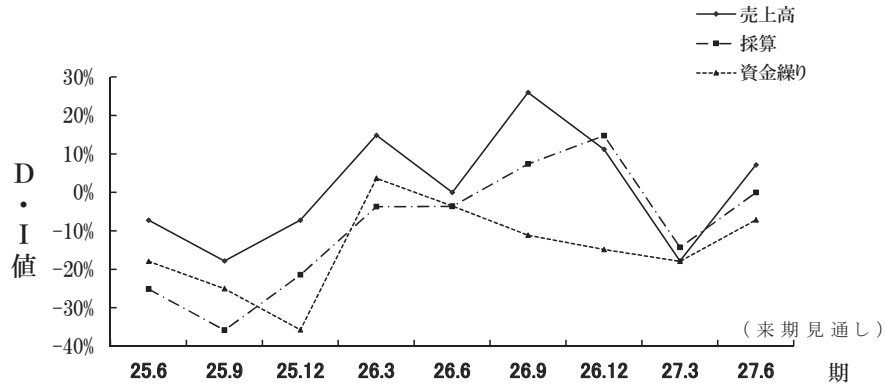
製 造 業

平成27年1月～3月の製造業のD I（景気動向指数・前年同期比）は、売上加工高で△17.8（前期比29.0ポイント下落）であった。採算D Iは△14.3（前期比29.1ポイント下落）であった。資金繰りD Iは△17.9（前期比3.1ポイント下落）となった。

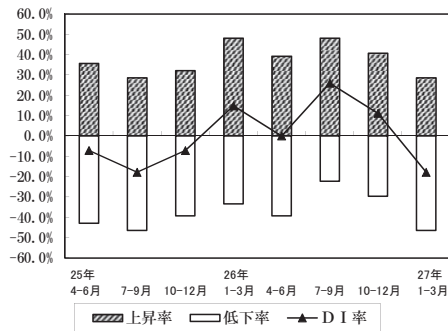
また来期（平成27年4月～6月）の見通しについては、売上、採算、資金繰り共に上昇すると予測している。

経営上の問題としては、生産設備の不足が高く、需要の停滞、製品ニーズの変化、技術者の確保難が上位に順位している。

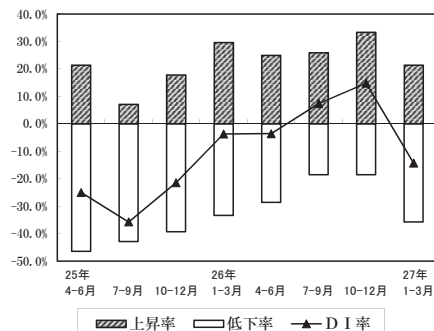
(前年同月比)



製造業 売上推移

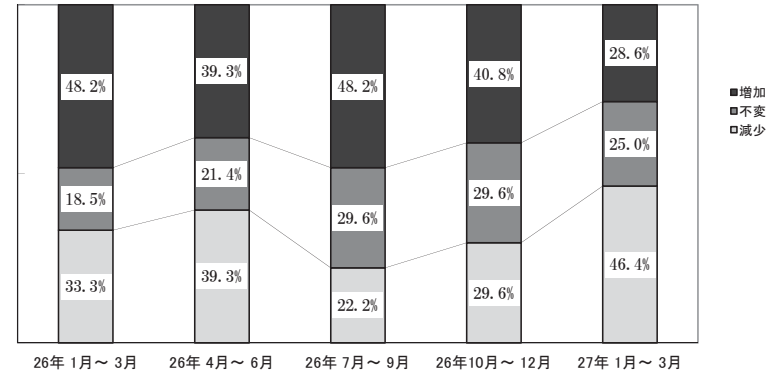


製造業 採算推移

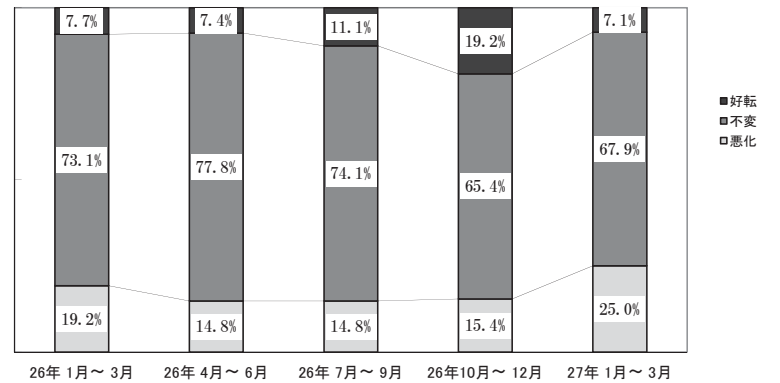


製 造 業

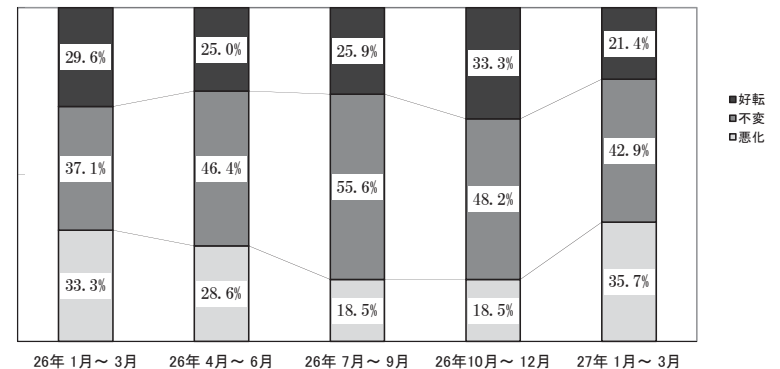
売上額の状況



製品在庫の状況

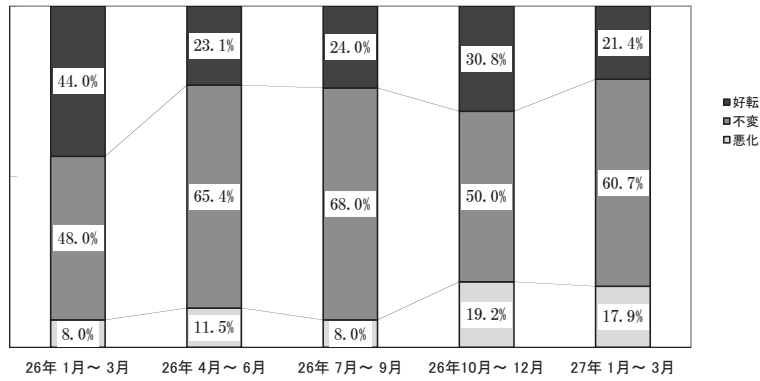


採算の状況

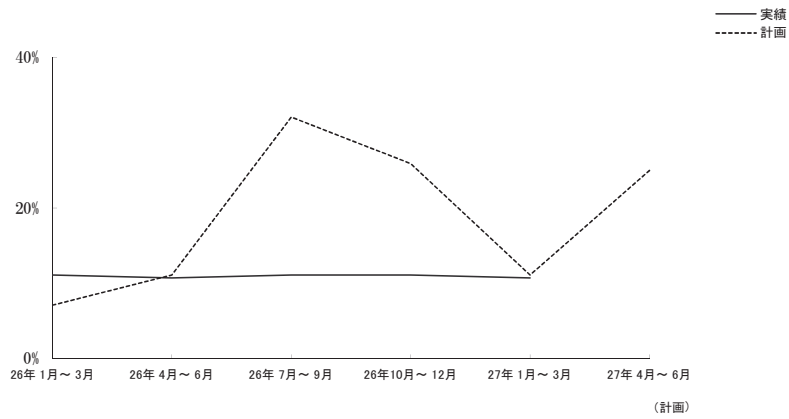


製 造 業

引合いの状況

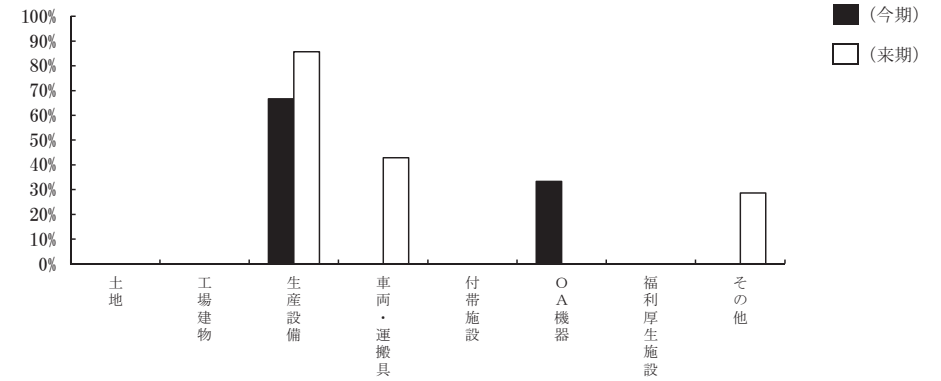


設備投資の状況

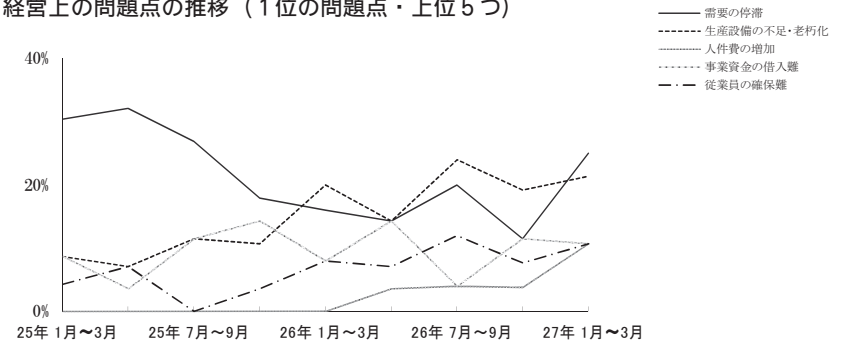


製 造 業

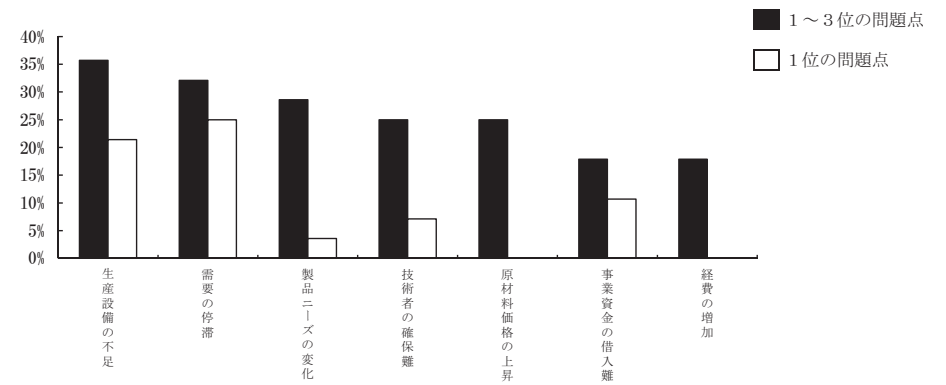
設備投資の内容



経営上の問題点の推移 (1位の問題点・上位5つ)



経営上の問題点の状況 (1位と1位～3位)



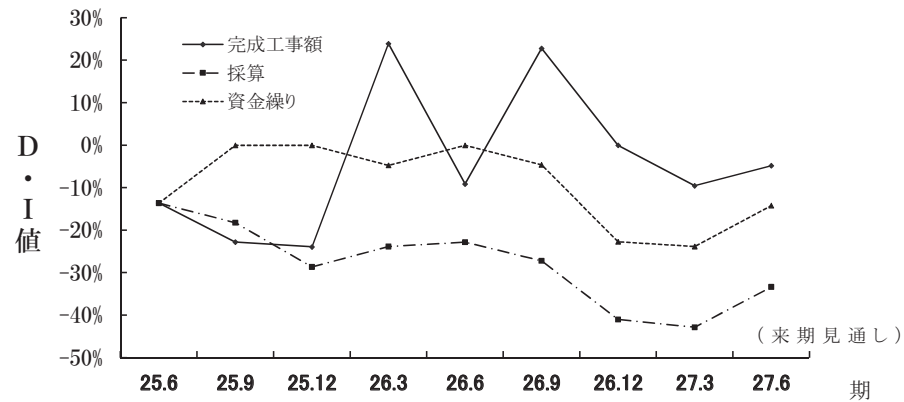
建設業

平成27年1月～3月の建設業のD I（景気動向指数・前年同期比）は、完成工事高で△9.5（前期比9.5ポイント下落）であった。採算D Iは△42.8（前期比1.8ポイント下落）であった。資金繰りD Iは△23.8（前期比1.1ポイント下落）となった。

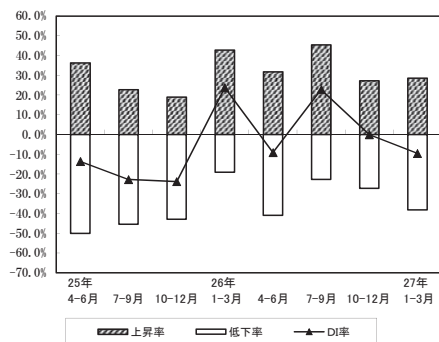
来期（平成27年4月～6月）の見通しについては、完成工事額、採算、資金繰り共に上昇すると予測している。

また経営上の問題としては、従業員の確保難、官公需要の停滞、民間需要の停滞が上位を占めるなか、材料単価の上昇、民間需要の停滞が浮上している。

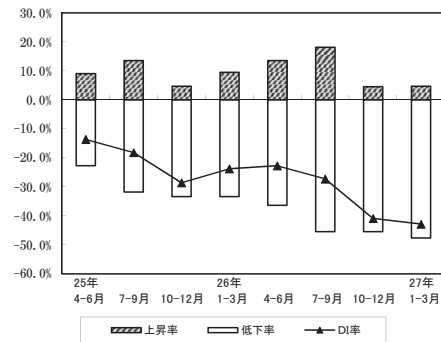
（前年同月比）



建設業 売上推移

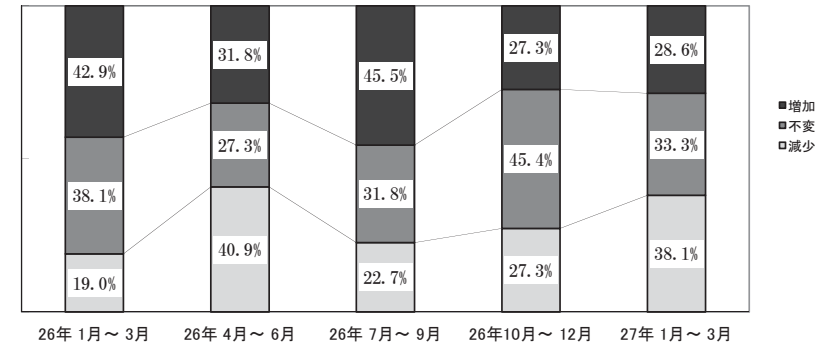


建設業 採算推移

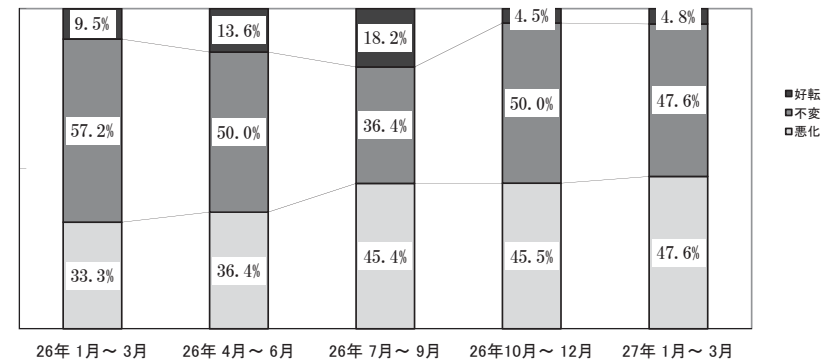


建設業

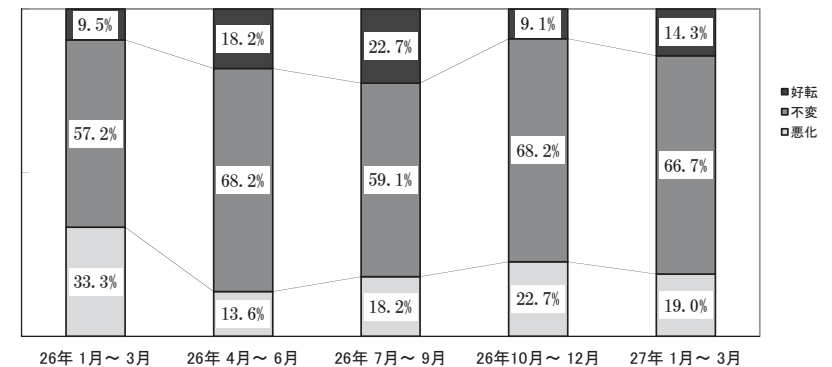
完成工事の状況



採算の状況

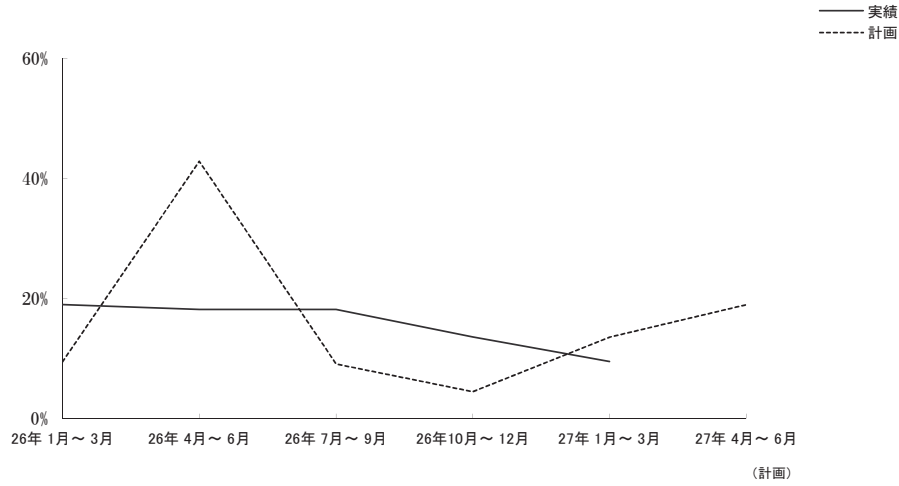


引合いの状況



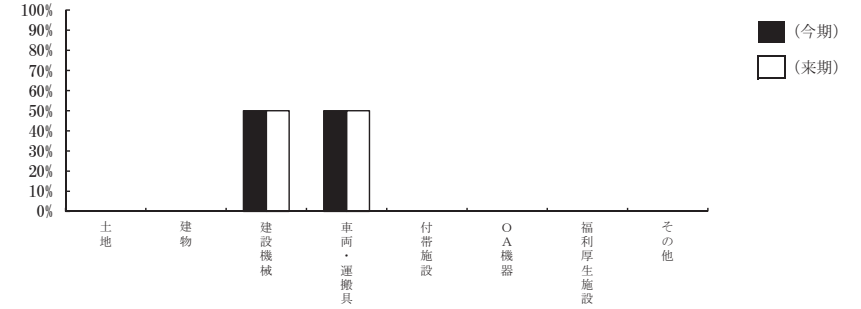
建設業

設備投資の状況

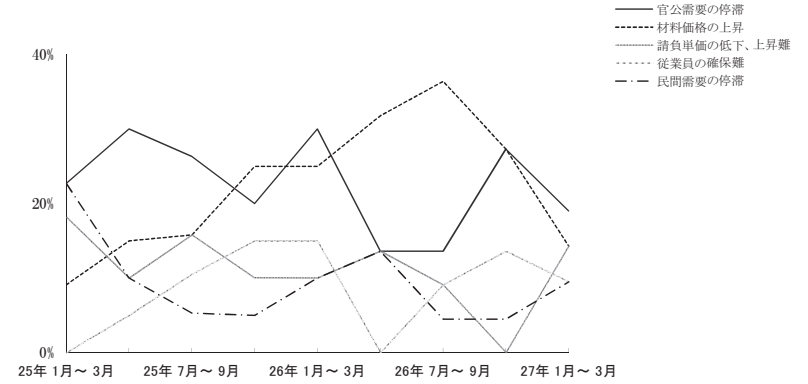


建設業

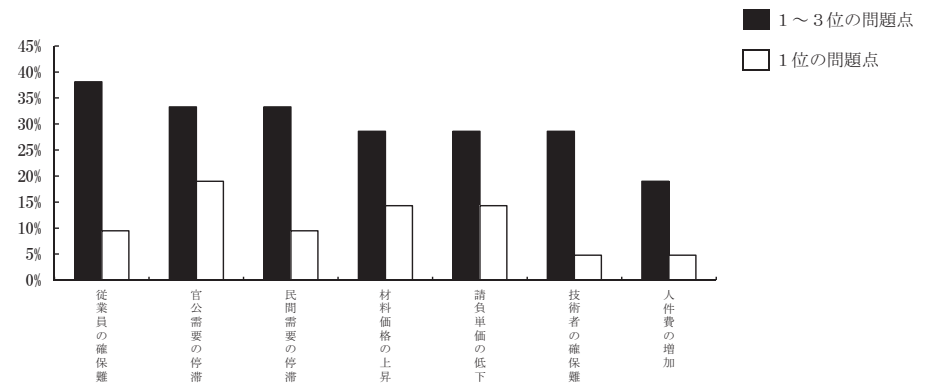
設備投資の内容



経営上の問題点の推移 (1位の問題点・上位5つ)



経営上の問題点の状況 (1位と1位～3位)



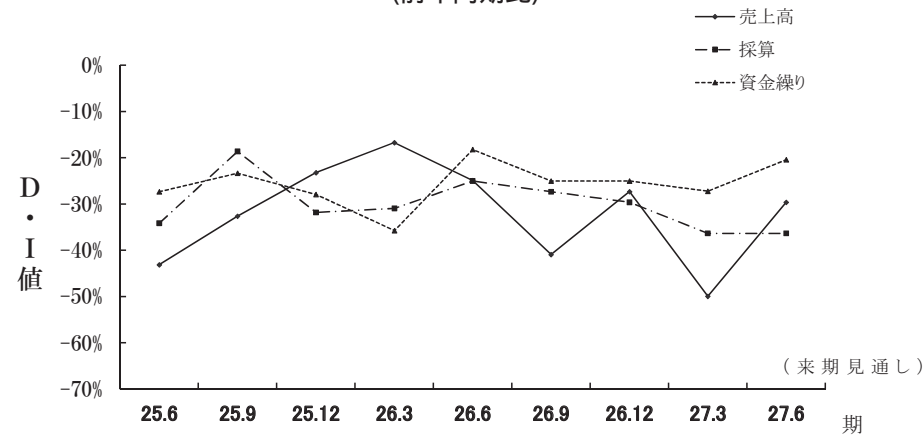
小 売 業

平成27年1月～3月の小売業のD I（景気動向指数・前年同期比）は、売上高で△49.9（前期比22.6ポイント下落）であった。採算D Iは△36.3（前期比6.7ポイント下落）であった。資金繰りD Iは△27.2（前期比2.2ポイント下落）となった。

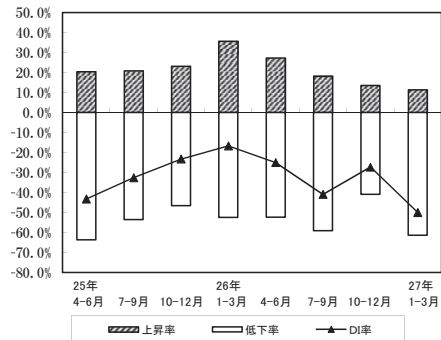
また来期（平成27年4月～6月）の見通しについては、売上、資金繰りは上昇、採算は変わらずと予測している。

経営上の問題としては、購買力の流出、需要の停滞、ニーズの変化が上位を占めるなか仕入単価の上昇、大型店の進出が位置づけられている。

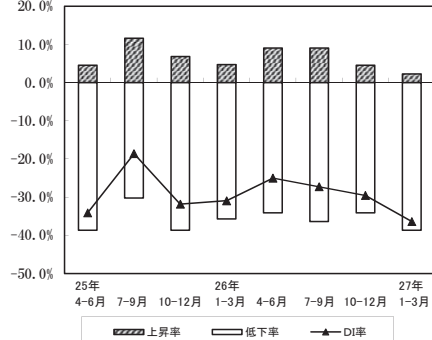
(前年同期比)



小売業 売上推移

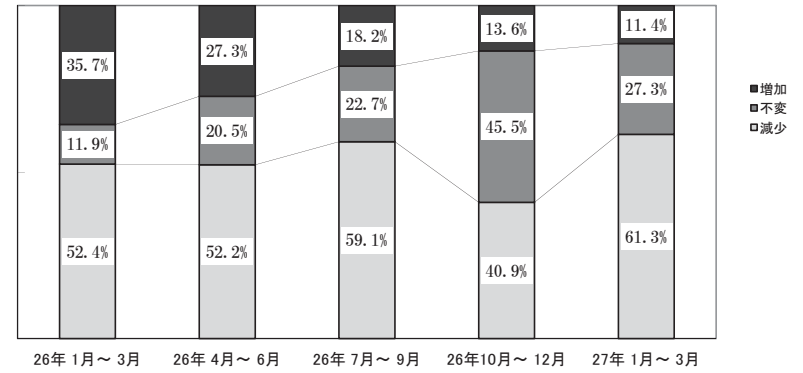


小売業 採算推移

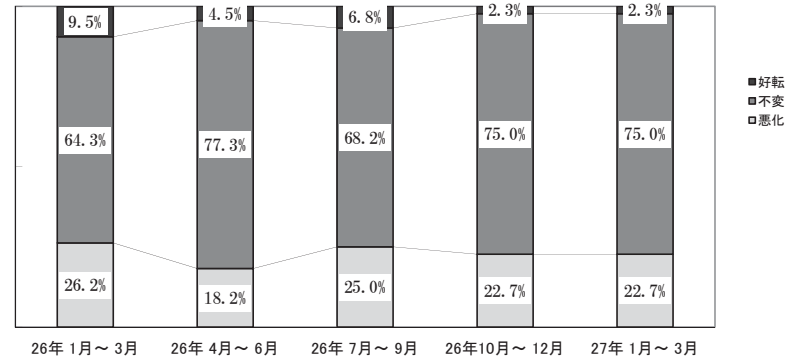


小 売 業

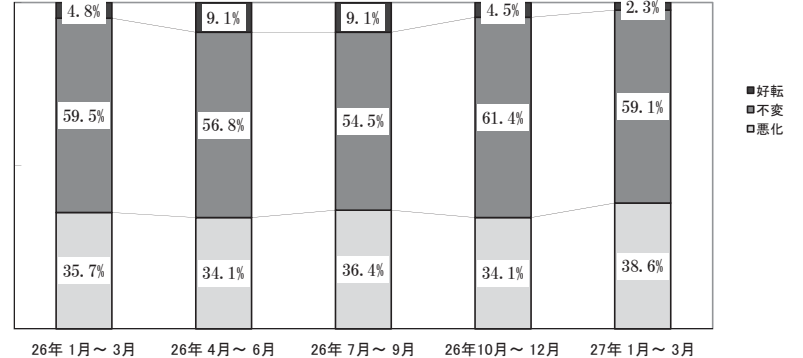
売上の状況



売上に対する商品在庫

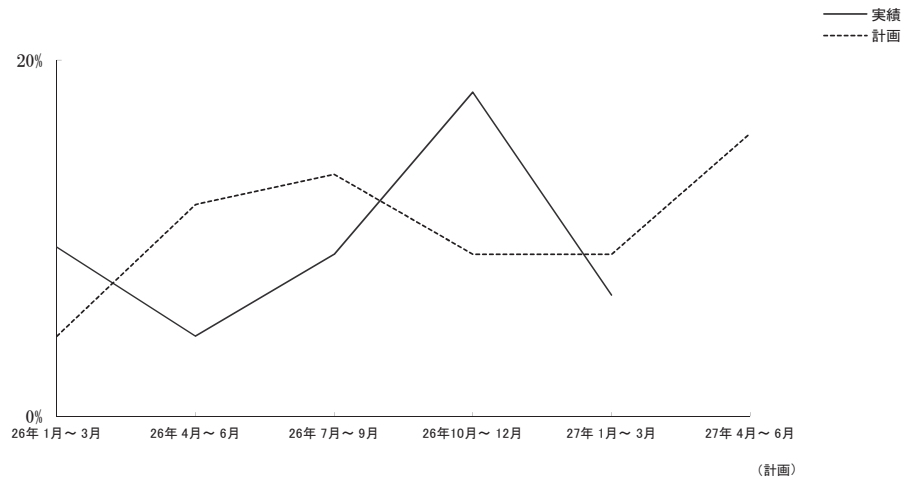


採算の状況



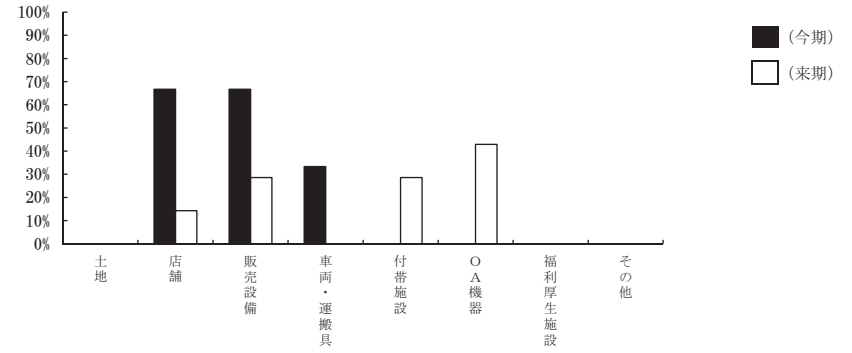
小 売 業

設備投資の状況

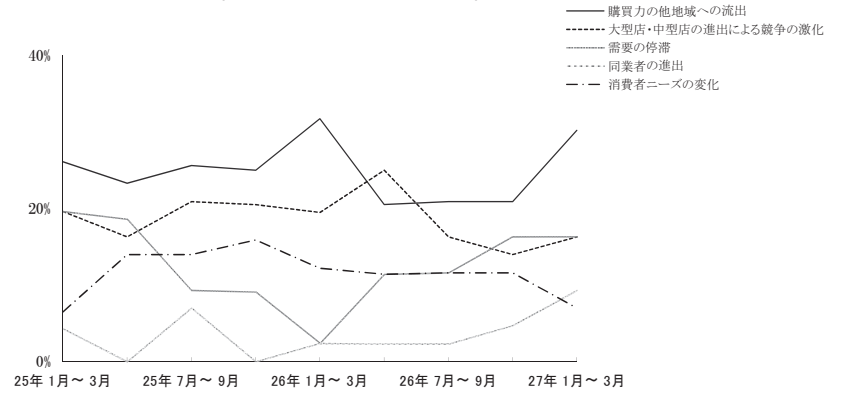


小 売 業

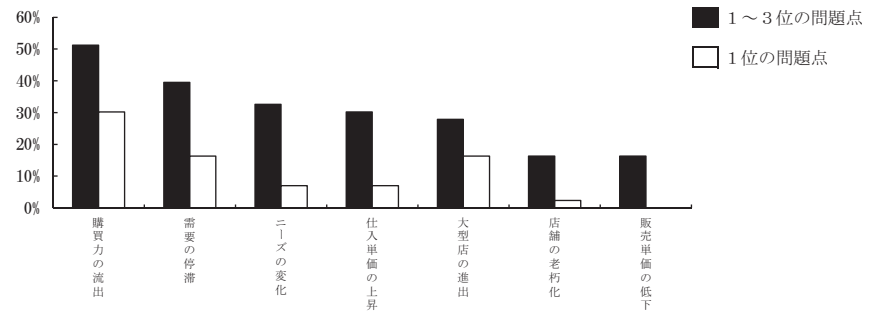
設備投資の内容



経営上の問題点の推移 (1位の問題点・上位5つ)



経営上の問題点の状況 (1位と1位～3位)



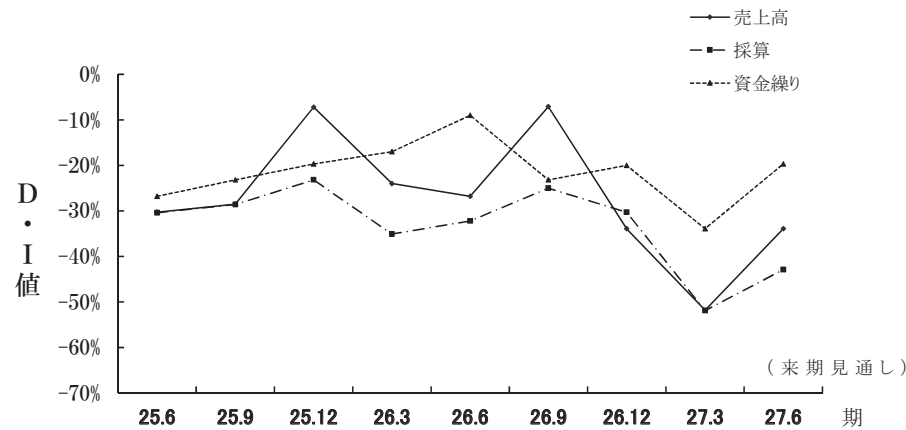
サービス業

平成27年1月～3月のサービス業のD I（景気動向指数・前年同期比）は、売上高で△51.8（前期比17.9ポイント下落）であった。採算D Iは△51.9（前期比21.6ポイント下落）であった。資金繰りD Iは△33.9（前期比13.9ポイント下落）となった。

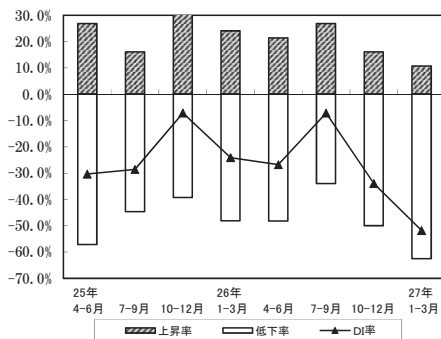
来期（平成27年4月～6月）の見通しについては、売上、採算、資金繰り共に上昇すると予測している。

また経営上の問題としては、需要の停滞、ニーズの変化、店舗施設の老朽化が上位に上げられ、仕入単価の上昇、利用料金の低下などが位置づけられている。

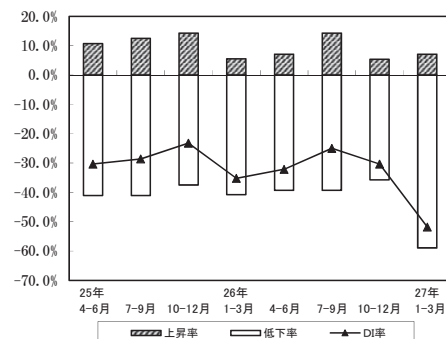
(前年同期比)



サービス業 売上推移

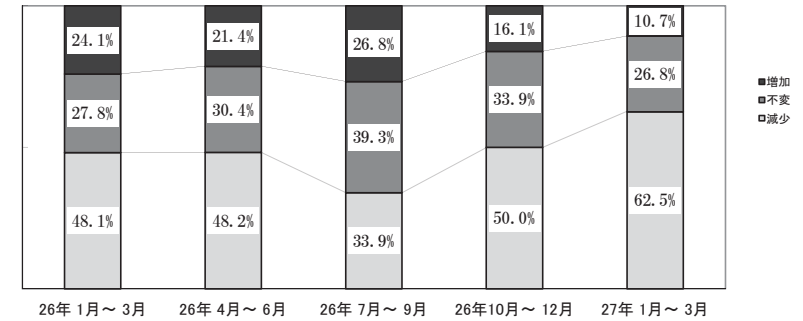


サービス業 採算推移

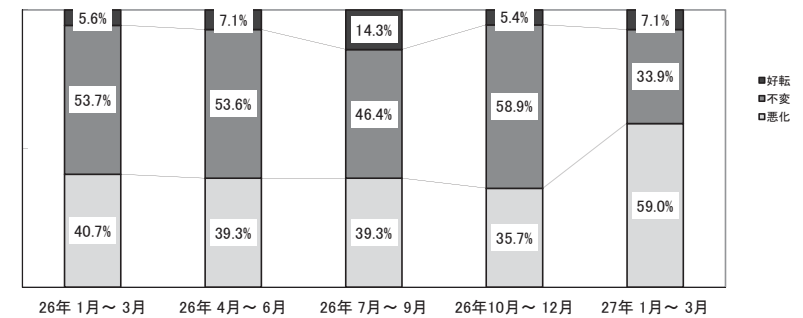


サービス業

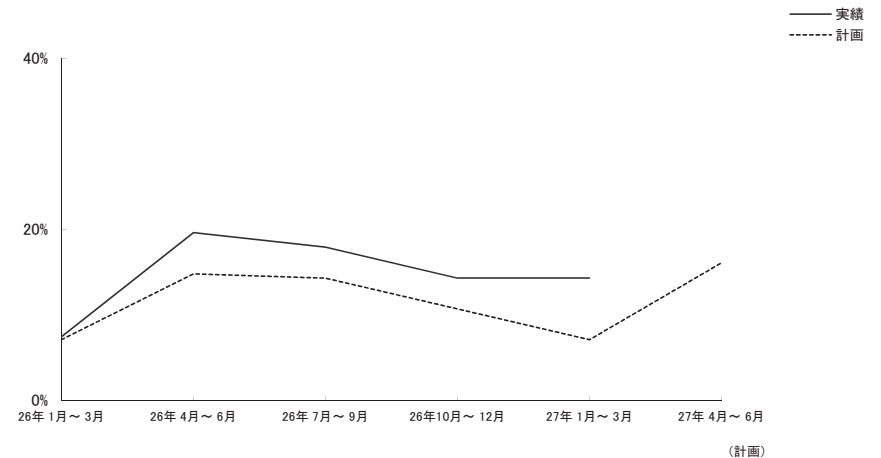
売上額の状況



採算の状況

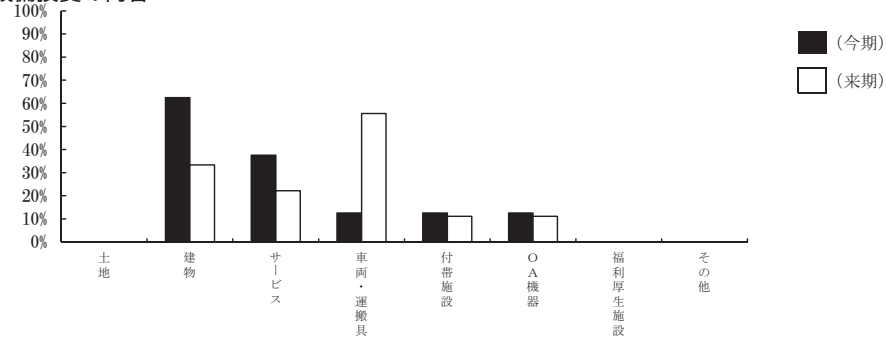


設備投資の状況

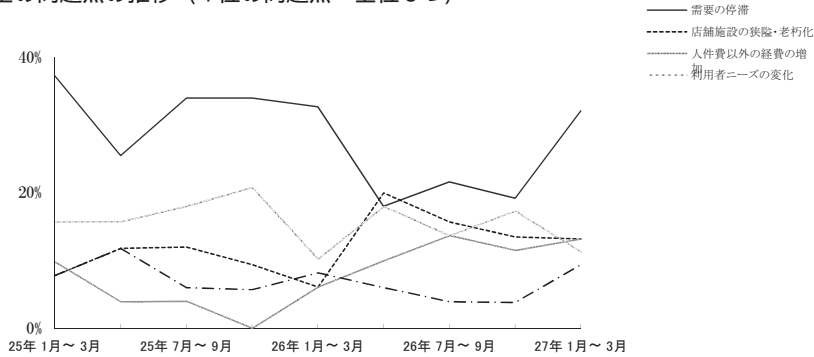


サービス業

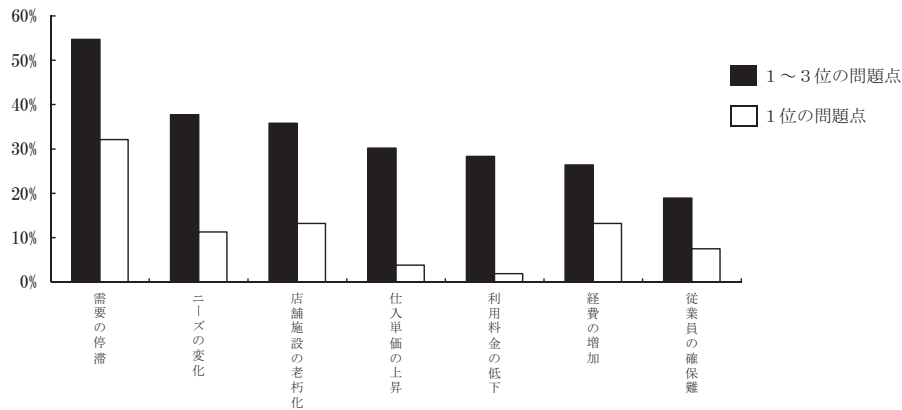
設備投資の内容



経営上の問題点の推移 (1位の問題点・上位5つ)



経営上の問題点の状況 (1位と1位~3位)



景況調査集計結果表

(島根県)

〈売上高〉(D・I値)

業種	項目	25年6月	25年9月	25年12月	26年3月	26年6月	26年9月	26年12月	27年3月	
全業種平均	今年前年比	集計	-27.3	-26.8	-14.2	-7.6	-18.7	-6.7	-18.7	-38.9
		増加分	28.0	20.8	27.7	34.7	28.0	30.9	21.5	16.8
		減少分	-55.3	-47.7	-41.9	-42.4	-46.7	-37.6	-40.3	-55.7
	前期前年比	-2.7	-5.4	7.4	-33.5	-0.6	3.3	0.0	-42.9	
	来期	来期見通し	-26.0	-23.5	-15.5	-20.1	-22.7	-21.5	-28.1	-20.8

〈採算〉(D・I値)

業種	項目	25年6月	25年9月	25年12月	26年3月	26年6月	26年9月	26年12月	27年3月	
全業種平均	今年前年比	集計	-28.0	-25.5	-26.2	-26.4	-23.3	-20.2	-23.5	-38.9
		好転分	10.7	11.4	11.4	10.4	12.0	15.4	10.1	8.1
		悪化分	-38.7	-36.9	-37.6	-36.8	-35.3	-35.6	-33.6	-47.0
	前期前年比									
	来期	来期見通し	-33.3	-28.9	-29.1	-26.4	-24.7	-28.2	-28.1	-31.5

景況調査集計結果表（業種別）〈製造業〉（D・I値）

項 目		25年6月	25年9月	25年12月	26年3月	26年6月	26年9月	26年12月	27年3月
売上加工高	今期 前年同相比	-7.2	-17.8	-7.2	14.9	0.0	26.0	11.2	-17.8
	前期 前 期 比	-0.1	-3.7	32.1	-15.4	7.2	25.9	26.0	-39.2
	来期 来期見通し	-28.6	-17.8	14.3	11.2	14.3	11.2	14.9	7.2
加工単価	今期 前年同相比	-3.5	-17.9	-3.6	7.4	14.3	7.4	7.4	3.6
	前期 前 期 比	-14.3	-3.5	-3.6	-3.7	7.2	3.7	11.1	-14.3
	来期 来期見通し	-3.6	-7.1	-7.2	18.5	10.7	3.7	0.0	0.0
加工数量	今期 前年同相比	-14.4	-14.3	-14.3	18.6	-3.7	18.6	3.7	-21.5
	前期 前 期 比	-7.2	3.7	24.9	-3.7	10.7	29.7	18.6	-25.1
	来期 来期見通し	-32.2	-17.9	0.0	-3.7	14.2	7.5	14.8	7.2
原材料仕入単価	今期 前年同相比	25.0	44.4	40.8	50.1	59.3	48.2	53.9	48.1
	来期 来期見通し	32.2	51.9	37.0	38.5	51.9	29.6	38.5	33.3
製品在庫数	今期 前年同相比	-22.2	-3.7	-3.6	-11.5	-7.4	-3.7	3.8	-17.9
	来期 来期見通し	-18.5	-14.8	0.0	-11.6	-7.4	-25.9	7.7	-10.8
採 算	今期 前年同相比	-25.1	-35.8	-21.4	-3.7	-3.6	7.4	14.8	-14.3
	来期 来期見通し	-32.1	-39.3	-10.7	-7.4	10.7	14.8	18.5	0.0
引 合 い	今期 前年同相比	-11.6	-8.3	0.0	36.0	11.6	16.0	11.6	3.5
	来期 来期見通し								
資金繰り	今期 前年同相比	-17.9	-25.0	-35.7	3.7	-3.5	-11.1	-14.8	-17.9
	前期 前 期 比	-7.1	-25.0	-21.4	-11.1	-7.2	-3.7	-3.7	-17.8
	来期 来期見通し	-25.0	-25.0	-17.8	-3.7	-3.5	-7.4	3.7	-7.1
業 況	今期 前年同相比	-25.0	-35.8	-14.3	11.2	-7.2	7.4	11.2	-17.8
	前期 前 期 比	-17.8	-32.2	14.3	-14.8	-10.7	14.8	3.7	-7.2
	来期 来期見通し	-21.4	-25.0	7.2	3.7	14.3	3.7	33.4	3.5
	来期 今 期 比	-10.7	3.6	-3.6	3.7	-10.7	0.0	0.0	32.2

景況調査集計結果表（業種別）〈建設業〉（D・I値）

項 目		25年6月	25年9月	25年12月	26年3月	26年6月	26年9月	26年12月	27年3月
受 注 額	今期 前年同相比	-9.1	-18.2	-23.9	0.0	4.5	-4.6	-18.2	-23.8
	前期 前 期 比								
	来期 来期見通し	-13.6	-13.7	-4.8	4.8	-27.3	-22.7	-22.7	-28.6
完成工事	今期 前年同相比	-13.6	-22.8	-23.9	23.9	-9.1	22.8	0.0	-9.5
	前期 前 期 比	-22.8	-9.1	14.3	14.3	-22.7	31.8	0.0	4.8
	来期 来期見通し	-9.1	-9.1	9.5	-4.7	-31.9	-13.7	-31.8	-4.8
仕入単価	今期 前年同相比	31.8	40.9	38.1	57.1	68.2	72.7	72.7	47.6
	前期 前 期 比								
	来期 来期見通し	40.9	45.5	33.3	38.1	50.0	59.1	54.5	33.3
採 算	今期 前年同相比	-13.6	-18.2	-28.6	-23.8	-22.8	-27.2	-41.0	-42.8
	来期 来期見通し	-22.7	-13.6	-15.0	-14.3	-36.4	-41.0	-45.5	-33.3
引 合 い	今期 前年同相比	-31.9	-19.0	-10.0	-23.8	4.6	4.5	-13.6	-4.7
	来期 来期見通し								
資金繰り	今期 前年同相比	-13.6	0.0	0.0	-4.7	0.0	-4.6	-22.7	-23.8
	前期 前 期 比	-9.1	-4.6	-9.5	0.0	-13.7	9.1	-27.3	-14.2
	来期 来期見通し	-9.1	-9.1	9.5	-19.1	-27.3	-13.7	-18.2	-14.2
業 況	今期 前年同相比	-4.5	-18.2	-9.5	0.0	-9.1	-9.1	-31.9	-33.3
	前期 前 期 比	-13.6	-4.6	0.0	4.8	-9.1	-13.6	-18.2	-14.3
	来期 来期見通し	-13.7	-9.1	0.0	-19.0	-31.9	-27.3	-41.0	-19.0
来期 今 期 比	-13.7	-9.1	-4.7	0.0	-18.2	-18.2	-40.9	-38.1	

景況調査集計結果表（業種別）〈小売業〉（D・I値）

項 目		25年6月	25年9月	25年12月	26年3月	26年6月	26年9月	26年12月	27年3月	
売 上 高	今 期	前年同期比	-43.1	-32.6	-23.2	-16.7	-24.9	-40.9	-27.3	-49.9
	前 期	前 期 比	-2.3	9.3	0.0	-47.6	11.5	-4.6	-4.6	-54.5
	来 期	来期見通し	-31.8	-32.5	-34.2	-35.6	-27.3	-29.6	-34.1	-29.6
客 単 価	今 期	前年同期比	-11.3	-18.6	-16.3	-11.9	2.2	6.8	-6.8	-13.6
	前 期	前 期 比	-9.0	-9.3	0.0	-21.5	6.8	0.0	-6.8	-27.3
	来 期	来期見通し	-13.6	-26.2	-20.5	-19.1	-4.6	-2.3	-11.4	-4.5
客 数	今 期	前年同期比	-49.9	-41.9	-18.6	-26.2	-40.8	-45.5	-43.2	-50.1
	前 期	前 期 比	-9.3	-4.7	-7.0	-49.9	-15.9	-13.6	-31.8	-54.6
	来 期	来期見通し	-47.7	-25.5	-34.1	-30.9	-43.2	-31.8	-36.4	-29.5
商 品 仕 入 単 価	今 期	前年同期比	9.1	18.6	34.1	33.4	65.9	56.8	59.0	29.5
	来 期	来期見通し	18.2	18.6	36.4	40.4	45.5	45.4	38.6	29.5
商 品 在 庫 数	今 期	前年同期比	-27.3	-25.5	-9.1	-16.7	-13.7	-18.2	-20.4	-20.4
	来 期	来期見通し	-27.2	-9.3	-11.4	-14.3	-15.9	-22.7	-22.7	-15.9
採 算	今 期	前年同期比	-34.1	-18.6	-31.8	-30.9	-25.0	-27.3	-29.6	-36.3
	来 期	来期見通し	-36.3	-25.6	-34.1	-31.0	-31.9	-29.6	-36.4	-36.3
資 金 繰 り	今 期	前年同期比	-27.3	-23.3	-27.9	-35.7	-18.2	-25.0	-25.0	-27.2
	前 期	前 期 比	-13.6	-13.9	-16.3	-28.6	-16.0	-18.2	-22.8	-34.1
	来 期	来期見通し	-20.5	-27.9	-31.8	-28.6	-25.0	-22.7	-20.4	-20.4
業 況	今 期	前年同期比	-38.7	-25.6	-20.5	-34.1	-29.5	-38.6	-29.6	-43.2
	前 期	前 期 比	-9.3	-15.0	-4.7	-51.3	-13.6	-15.9	-20.4	-50.0
	来 期	来期見通し	-27.3	-32.5	-27.3	-40.4	-27.3	-29.6	-34.1	-43.2
	今 期	今 期 比	-18.6	-11.9	-29.6	-31.0	-20.5	-15.9	-38.6	-27.2

景況調査集計結果表（業種別）〈サービス業〉（D・I値）

項 目		25年6月	25年9月	25年12月	26年3月	26年6月	26年9月	26年12月	27年3月	
売 上 高	今 期	前年同期比	-30.3	-28.5	-7.2	-24.0	-26.8	-7.1	-33.9	-51.8
	前 期	前 期 比	3.6	-16.1	-1.8	-49.9	-5.3	-12.5	-8.9	-53.6
	来 期	来期見通し	-26.8	-25.0	-25.0	-29.7	-33.9	-33.9	-42.9	-33.9
客 単 価	今 期	前年同期比	-12.5	-7.2	-5.4	-1.8	-12.5	-10.7	-8.9	-7.1
	前 期	前 期 比	-5.4	-1.8	0.0	-12.9	0.0	-17.9	-3.6	-10.7
	来 期	来期見通し	-12.5	-10.7	-5.3	-1.9	-5.3	-21.4	-12.5	-7.2
利 用 客 数	今 期	前年同期比	-25.0	-28.5	-5.3	-22.2	-17.9	-25.1	-26.7	-53.7
	前 期	前 期 比	-10.8	-14.3	-7.1	-48.1	-7.1	-25.1	-17.8	-53.6
	来 期	来期見通し	-32.1	-26.8	-23.2	-33.3	-28.6	-37.5	-46.5	-28.6
仕 入 単 価	今 期	前年同期比	37.5	40.0	40.0	41.5	61.8	58.9	61.9	52.8
	来 期	来期見通し	41.1	34.6	36.4	45.2	54.6	48.2	54.6	49.1
採 算	今 期	前年同期比	-30.4	-28.6	-23.2	-35.1	-32.2	-25.0	-30.3	-51.9
	来 期	来期見通し	-35.7	-32.2	-39.3	-37.0	-32.1	-42.8	-37.5	-42.9
資 金 繰 り	今 期	前年同期比	-26.8	-23.2	-19.7	-17.0	-9.0	-23.2	-20.0	-33.9
	前 期	前 期 比	-14.3	-19.6	-10.7	-26.4	-12.5	-16.1	-21.8	-37.5
	来 期	来期見通し	-25.0	-26.7	-25.0	-22.6	-16.0	-25.0	-18.1	-19.7
業 況	今 期	前年同期比	-25.0	-23.2	-16.0	-22.7	-25.0	-23.2	-41.0	-49.9
	前 期	前 期 比	-14.3	-16.1	-5.4	-32.1	-21.4	-19.6	-23.2	-46.4
	来 期	来期見通し	-26.8	-28.5	-32.1	-25.0	-28.6	-26.8	-42.8	-39.2
	今 期	今 期 比	-23.2	-14.3	-30.9	-13.2	-19.7	-25.0	-39.2	-14.3

島根県
商工会地域

中小企業景況調査報告書 (第125回)

この集計値は、全国商工会連合会の全国集計を基に島根県商工会連合会の集計書式に収めたものである。

平成27年5月

発行：島根県商工会連合会

松江市母衣町55番地4

TEL 0852-21-0651(代)

石見事務所

浜田市相生町1391番地8

石見産業支援センター “いわみぷらっと” 内

TEL 0855-22-3590