

<調査概要>

調査対象：県下10商工会（出雲隠岐 6 石見 4） 企業数 150社（出雲隠岐 90 石見 60）
調査方法：経営指導員による聞き取り調査

<産業全体>

・業況の推移

県下業況D I（景気動向指数：前年同期比）は、産業全体ではマイナス22.7（前期比マイナス0.7ポイント）となった。業種別にみると、製造業ではマイナス10.4（前期比プラス6.9ポイント）。建設業はマイナス18.2（同マイナス9.1ポイント）、小売業ではマイナス27.9（同プラス4.6ポイント）、サービス業はマイナス26.8（同マイナス5.4ポイント）となっている。製造業と小売業で改善の動きがみられる結果となった。来期（平成30年7月～9月）の見通しでは、製造業以外は悪化するとの予測である。

・売上高と採算の推移

県下商工会地区全業種平均のD Iは、売上でマイナス30.1（前期比マイナス2.2ポイント）で、採算はマイナス22.0（同プラス4.1ポイント）であった。前期比については売上で悪化、採算で改善する結果となった。

<製造業>

製造業のD Iは、売上でマイナス24.2（前期比マイナス3.5ポイント）、採算はマイナス27.6（同0.0ポイント）、資金繰りはマイナス3.6（同プラス10.2ポイント）で、売上以外の項目において改善となった。来期（平成30年7月～9月）の見通しについては、売上と業況においては改善、採算と資金繰りについては悪化すると予測する。経営上の問題は「生産設備の不足・老朽化」「需要の停滞」が高く、次に「熟練技術者の確保難」が順位している。

<建設業>

建設業のD Iは、売上でマイナス18.2（前期比マイナス9.1ポイント）、採算でマイナス18.2（同0.0ポイント）、資金繰りではマイナス4.6（同マイナス0.1ポイント）と全ての項目において悪化となった。来期（平成30年7月～9月）の見通しについては、資金繰り以外の項目において悪化すると予測する。経営上の問題は、「熟練技術者の確保難」が高く、次に「従業員の確保難」「民間需要の停滞」が順位している。

<小売業>

小売業のD Iは、売上でマイナス34.9（前期比プラス6.9ポイント）、採算でマイナス21.0（同プラス11.6ポイント）、資金繰りでマイナス19.0（同プラス4.8ポイント）と全ての項目につて改善となった。来期（平成30年7月～9月）の見通しは、全ての項目において悪化すると予測する。経営上の問題は、「購買力の他地域への流出」が高く、次に「消費者ニーズの変化」「需要の停滞」が順位している。

<サービス業>

サービス業のD Iは、売上でマイナス33.9（前期比マイナス5.3ポイント）、採算でマイナス21.4（同プラス2.2ポイント）、資金繰りでマイナス21.8（同マイナス3.6ポイント）と採算のみ改善し、残りの項目において悪化となった。来期（平成30年7月～9月）の見通しについては、全ての項目において悪化すると予測する。経営上の問題は、「需要の停滞」が高く、次に「店舗施設の狭隘・老朽化」「利用料金の低下、上昇難」が順位している。

業種	産業全体		
	1～3月	4～6月	前期比
売上	▲ 27.9	▲ 30.1	▲ 2.2
採算	▲ 26.1	▲ 22.0	4.1
資金繰り	▲ 16.8	▲ 15.0	1.8
業況	▲ 22.0	▲ 22.7	▲ 0.7

注) D I（景気動向指数：前年同期比）は各調査項目について、増加（好転）企業割合から減少（悪化）企業割合を差し引いた値を示す。

業種	製造業			建設業			小売業		
	1～3月	4～6月	前期比	1～3月	4～6月	前期比	1～3月	4～6月	前期比
売上	▲ 20.7	▲ 24.2	▲ 3.5	▲ 9.1	▲ 18.2	▲ 9.1	▲ 41.8	▲ 34.9	6.9
採算	▲ 27.6	▲ 27.6	0.0	▲ 18.2	▲ 18.2	0.0	▲ 32.6	▲ 21.0	11.6
資金繰り	▲ 13.8	▲ 3.6	10.2	▲ 4.5	▲ 4.6	▲ 0.1	▲ 23.8	▲ 19.0	4.8
業況	▲ 17.3	▲ 10.4	6.9	▲ 9.1	▲ 18.2	▲ 9.1	▲ 32.5	▲ 27.9	4.6

《来期見通し》

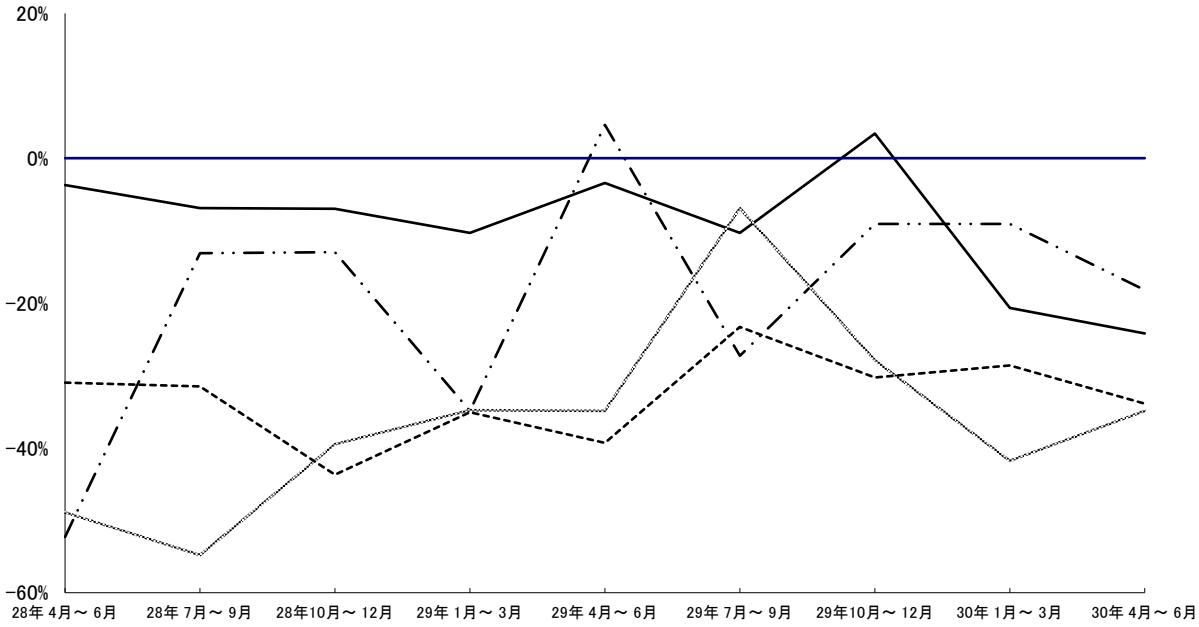
業種	サービス業		
	1～3月	4～6月	前期比
売上	▲ 28.6	▲ 33.9	▲ 5.3
採算	▲ 23.6	▲ 21.4	2.2
資金繰り	▲ 18.2	▲ 21.8	▲ 3.6
業況	▲ 21.4	▲ 26.8	▲ 5.4

業種	製造業	建設業	小売業	サービス業
	7～9月	7～9月	7～9月	7～9月
売上	3.5	▲ 9.1	▲ 25.5	▲ 21.4
採算	▲ 10.3	▲ 9.1	▲ 23.3	▲ 14.3
資金繰り	▲ 10.3	4.6	▲ 23.8	▲ 16.4
業況	10.3	▲ 9.1	▲ 25.5	▲ 16.1

島根 全産業

D. I 売上(完成工事)額の推移—前年同期比—

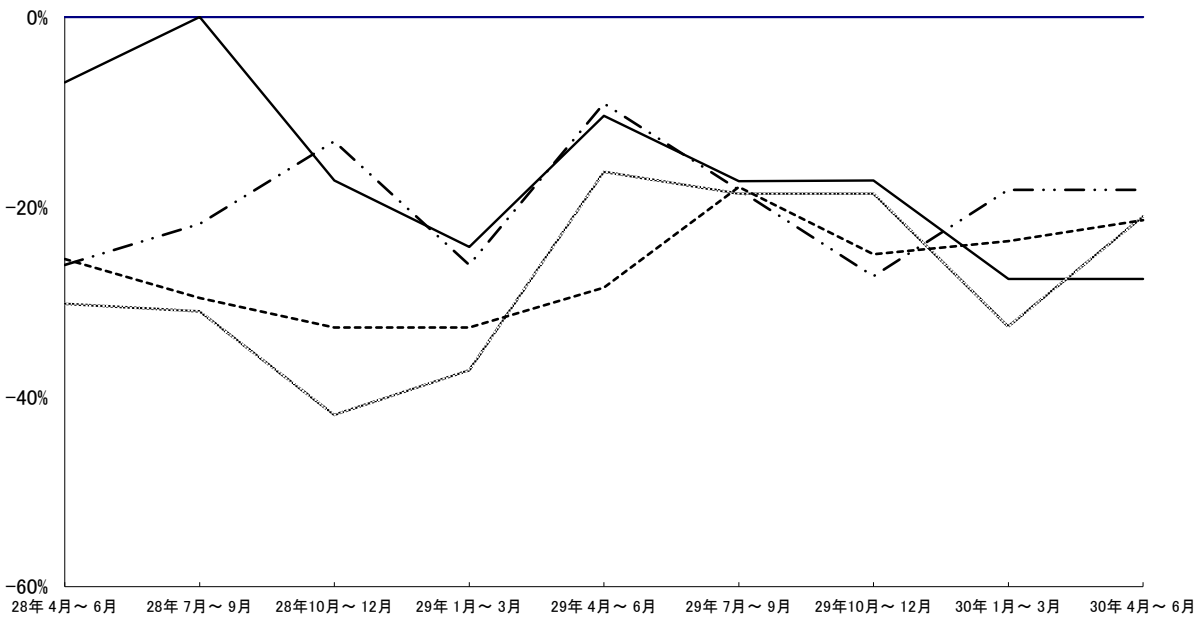
- 製造業
- · - 建設業
- 小売業
- - - - サービス業



島根 全産業

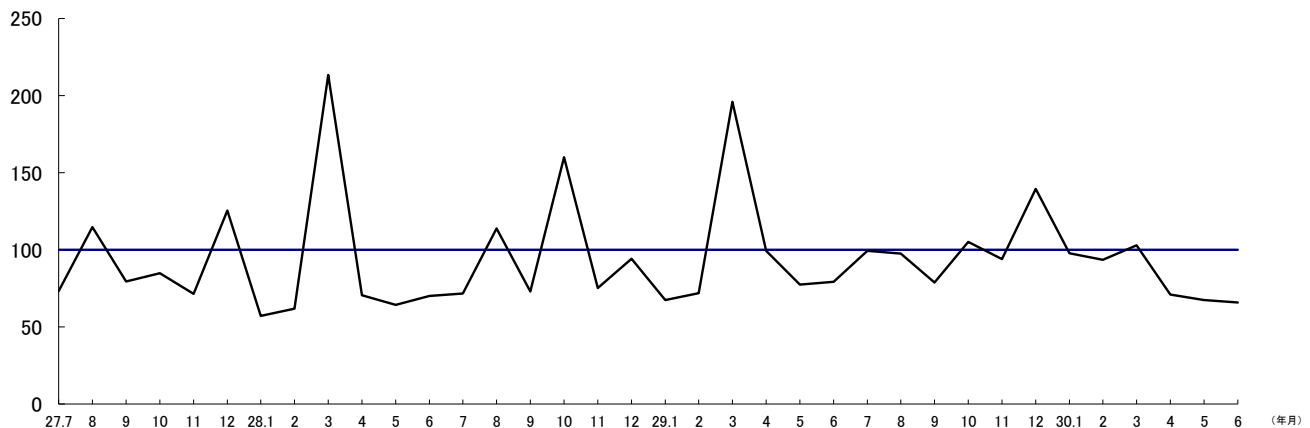
D. I 採算の推移—前年同期比—

- 製造業
- · - 建設業
- 小売業
- - - - サービス業



島根 全産業

売上額推移(月別指数)



54年 7月～55年 6月 = 100.0(8213.00 千円)