

島根県商工会地域
第169回中小企業景況調査報告書

令和4年7月～9月期 実 績

令和4年10月～12月期 予 測

令和4年11月

島根県商工会連合会

1. 調査の目的及び沿革

この調査は、商工会地区内の小規模事業者直接向接している経営指導員が聞き取りにより調査し、その地域の企業の経営動向、あるいはその特性を継続的に迅速かつ的確に把握し、その分析結果により商工会等が行う経営改善普及事業の基礎資料とし、以って商工会組織の基盤の強化をはかることを目的とする。

この調査は、中小企業小規模事業対策の補助事業として、昭和54年9月に第1回の調査が行われて以来、毎年四半期ごとに調査が行われているものである。

2. 調査期間

今回の調査は、令和4年9月1日時点で行い、今期とは令和4年7月、8月、9月の令和4年度第2四半期のことである。

3. 調査の範囲

調査対象企業は地区内の中小企業（建設業及び製造業については、従業員規模300人以下または資本金3億円以下、小売業は50人以下または資本金5千万円以下の企業、サービス業については100人以下または資本金5千万円以下の企業）とする。

ただし、このうち概ね80%は小規模企業（建設業及び製造業については従業員規模20人以下、小売・サービス業については5人以下の企業）とした。

調査対象商工会	人口規模	企業数
まつえ南商工会（雲東ブロック）	10万人以上（松江市）	15
安来市商工会（　　）	3万人～10万人	15
雲南市商工会（雲南ブロック）	3万人～10万人	15
奥出雲町商工会（　　）	1万人～3万人	15
出雲商工会（出雲ブロック）	10万人以上（出雲市）	15
邑南町商工会（石東ブロック）	1万人～3万人	15
銀の道商工会（　　）	3万人～10万人（大田市）	15
石央商工会（石西ブロック）	3万人～10万人（浜田市）	14
津和野町商工会（　　）	1万人未満	15
隠岐の島町商工会（隠岐ブロック）	1万人～3万人	15
合計		149

4. 調査企業

業種		調査企業数	回答企業数	回答率（%）
製造業	食品	13	13	100
	飲料・飼料・たばこ	2	2	
	繊維工業	0	0	
	衣料・その他の繊維製品	2	2	
	木材・木製品	3	3	
	家具・装備品	0	0	
	印刷・同関連業	1	1	
	プラスチック製品製造業	0	0	
	窯業・土石製品	0	0	
	金属製品	1	1	
	一般機械器具	3	3	
	電気機械器具製造業	1	1	
	精密機械器具製造業	0	0	
その他の製造業	2	2		
	(28)	(28)		
建設業	総合工事業	14	14	100
	職別工事業	7	7	
	設備工事業	0	0	
	(21)	(21)		
小売業	各種商品	2	2	100
	織物・衣服・身の回り品	2	2	
	飲食料品	20	20	
	自動車・自転車	1	1	
	家具・建具・じゅう器	6	6	
その他の小売業	14	14		
	(45)	(45)		
サービス業	一般飲食店（一般・遊興）	20	20	100
	宿泊業	13	13	
	運送業	4	4	
	自動車整備業	5	5	
	洗濯・理美容業	9	9	
	その他のサービス業	4	4	
	(55)	(55)		
合計		149	149	100

5. DI（景気動向指数）

本報告書のDIとは、ディフュージョン・インデックス（景気動向指数）の略で、各調査項目についての「増加（上昇・好転・長期化）」企業割合（%）と「減少（低下・悪化・短期化）」企業割合（%）の差（ポイント）を示すものである。

中小企業景況調査 (令和4年7月～9月期)

産業全体

業種	業況		売上高		採算(経常利益)	
	前年同期比		前年同期比		前年同期比	
全業種	好転	8.9	増加	26.2	好転	8.1
	悪化	▲30.8	減少	▲35.6	悪化	▲34.9
	D I	▲21.9	D I	▲9.4	D I	▲26.8

※D I (景気動向指数) = 増加(好転) - 減少(悪化)

◎業況が前年同期比で「好転」したと回答した企業が8.9%。「悪化」が▲30.8%であった。「好転」割合から「悪化」割合を引いた値で示す業況D I (景気動向指数・前年同期比)は▲21.9ポイントであった。前期に比べて6.5ポイント低下で、小幅な悪化の動きがみられる。来期は0.7ポイント上昇で今期並みと予測する。

※業況天気図(2P)参照

◎売上高が前年同期比で「増加」したと回答した企業が26.2%。「減少」が▲35.6%であった。売上高D I (景気動向指数・前年同期比)は▲9.4(前期比5.4ポイント上昇)であった。来期は10.3ポイント低下で、悪化と予測する。

※売上高D I グラフ(2P)参照

◎採算(経常利益)が前年同期比で「好転」したと回答した企業が8.1%。「悪化」が▲34.9%であった。採算D Iは▲26.8(前期比20ポイント低下)であった。来期は34ポイント低下で小幅な悪化と予測する。

※採算(経常利益)D I グラフ(2P)参照

◎経営上の問題点(1位)は、製造業は「原材料価格の上昇」。サービス業は「材料等仕入単価の上昇」。建設業は「材料価格の上昇」。小売業は「仕入単価の上昇」となり、全業種において仕入れ価格の上昇があげられた。

※各業種の経営上の問題点(2P)参照、

業況天気図

	令和3年 7月～9月	10月～12月	令和4年 1月～3月	4月～6月	7月～9月	(見通し) 10月～12月
製造業	☹️	☹️	☹️	☺️	☹️	☹️
建設業	☹️	☹️	☹️	☹️	☺️	☺️
小売業	☹️	☹️	☹️	☹️	☹️	☹️
サービス業	☹️	☹️	☹️	☹️	☹️	☹️

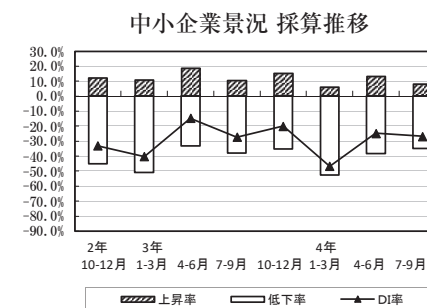
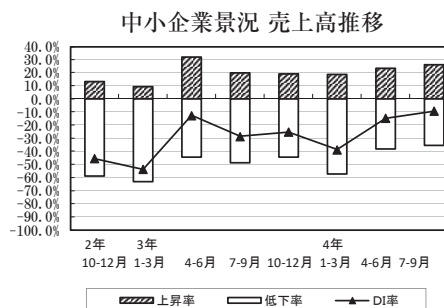
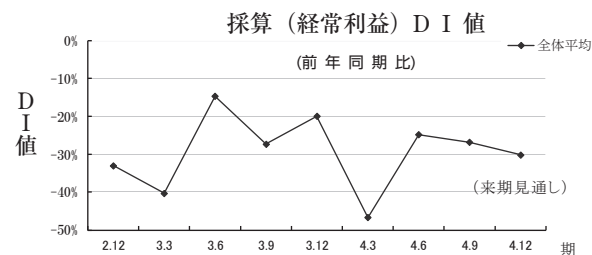
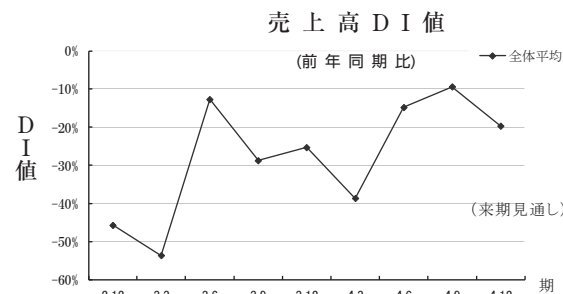
天気図のよみ方

表示	D I
特に好転	50.1 ↑ 100.0
好転	25.1 ↑ 50.0
やや好転	0.1 ↑ 25.0
やや悪化	0.0 ↓ △25.0
悪化	△25.1 ↓ △50.0
特に悪化	△50.1 ↓ △100.0

(1) 各業種の経営上の問題点

業種	1位	2位	3位
製造業	原材料価格の上昇	原材料費・人件費以外の経費の増加	生産設備の不足・老朽化
建設業	材料価格の上昇	従業員の確保難	下請業者の確保難
小売業	仕入単価の上昇	消費者ニーズの変化	需要の停滞
サービス業	材料等仕入単価の上昇	需要の停滞	店舗施設の狭隘・老朽化

(2) 売上高と採算の推移



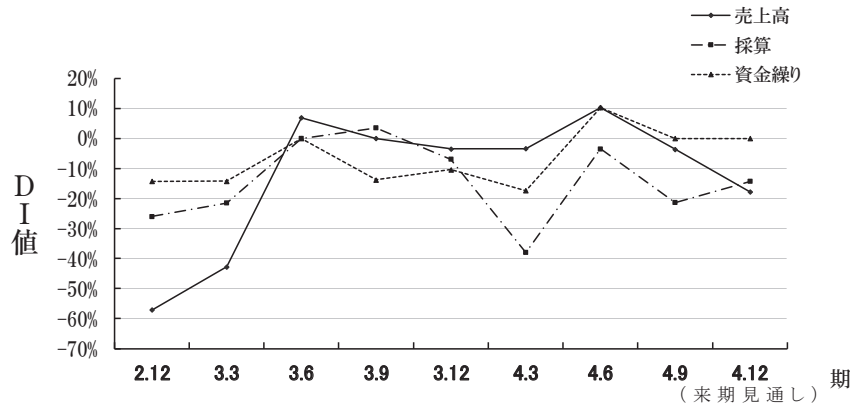
製 造 業

令和4年7～9月の製造業のD I（景気動向指数・前年同期比）は、売上高が▲3.6（前期比13.9ポイント下落）、採算は▲21.4（前期比17.9ポイント下落）、資金繰りは、0（前期比10.3ポイント下落）であった。売上高と採算と資金繰りは揃って減少（悪化）した。業況は▲14.8（前期比18.2ポイント下落）で、前期に比べて悪化した。

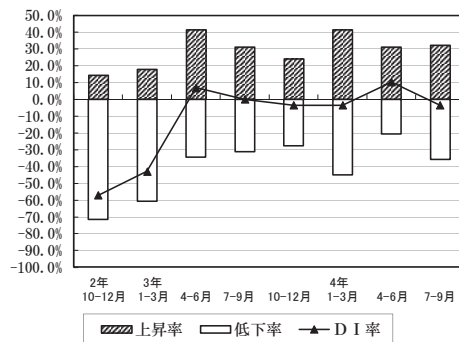
また来期（令和4年10～12月）は、採算は増加（好転）、資金繰りは変わらず、売上は減少（悪化）と予測する。

経営上の問題としては、原材料価格の上昇、原材料費・人件費以外の経費の増加、生産設備の不足・老朽化が上位にあげられ、次いで需要の停滞、従業員の確保難、熟練技術者の確保難、製品ニーズの変化であった。

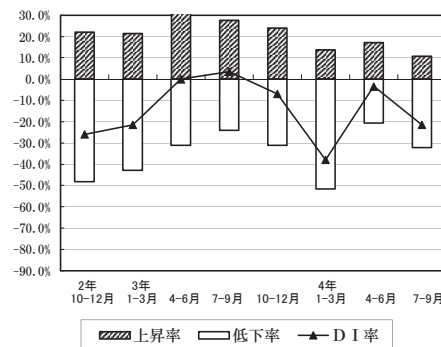
（前年同月比）



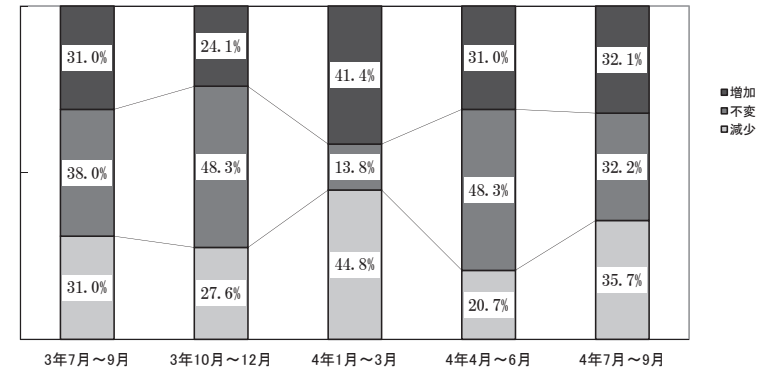
製造業 売上高推移



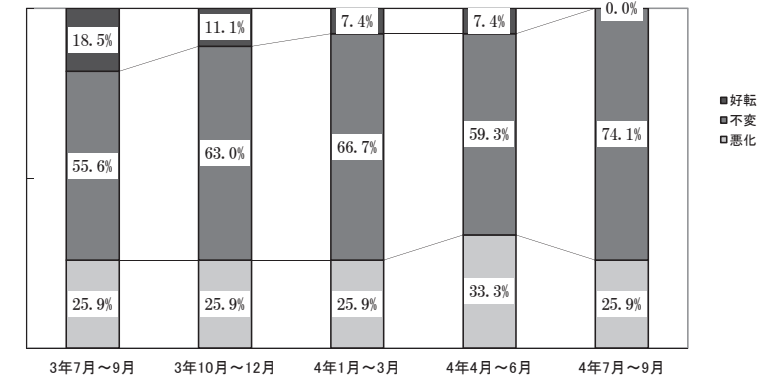
製造業 採算推移



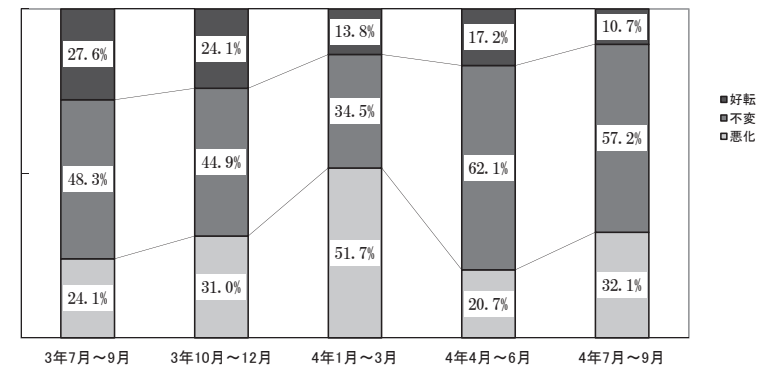
売上高の状況



製品在庫の状況

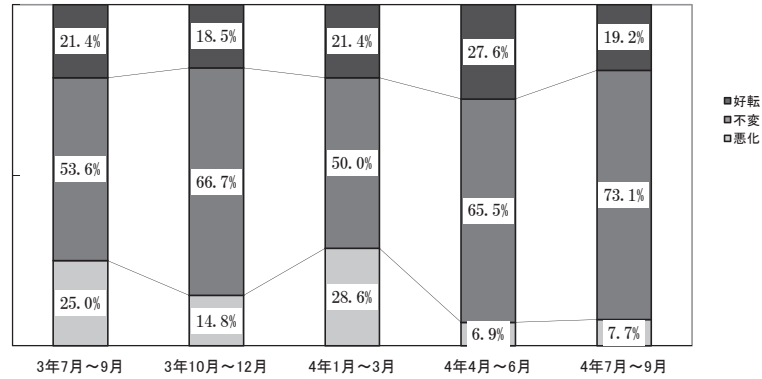


採算の状況

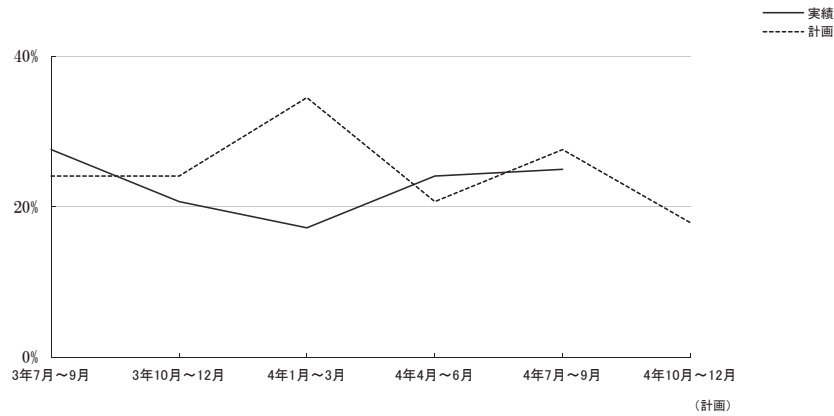


製造業

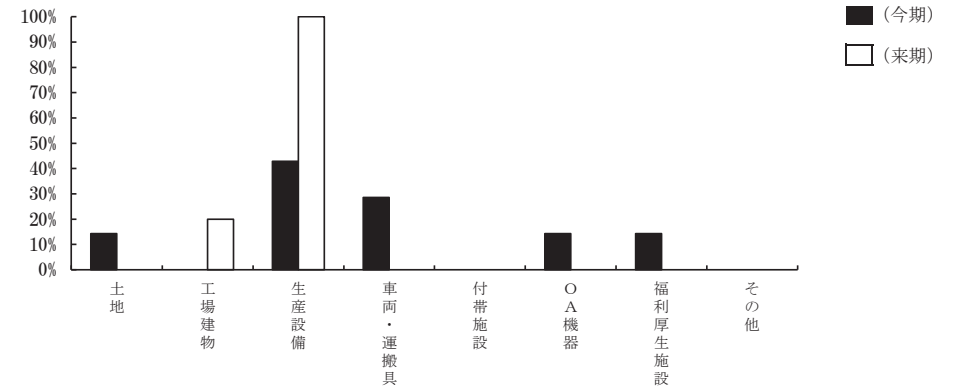
引合いの状況



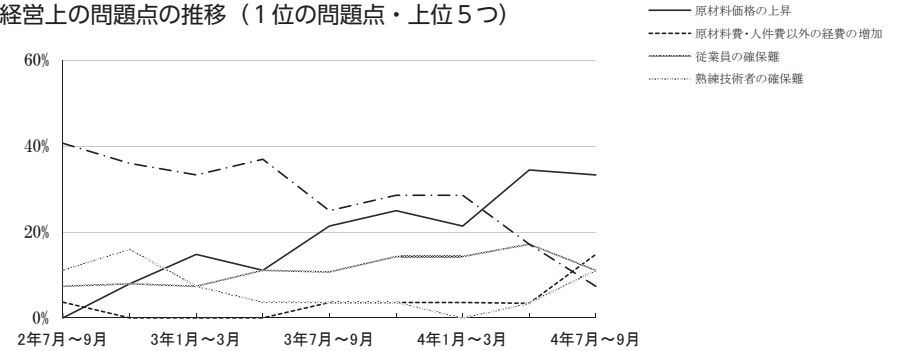
設備投資の状況



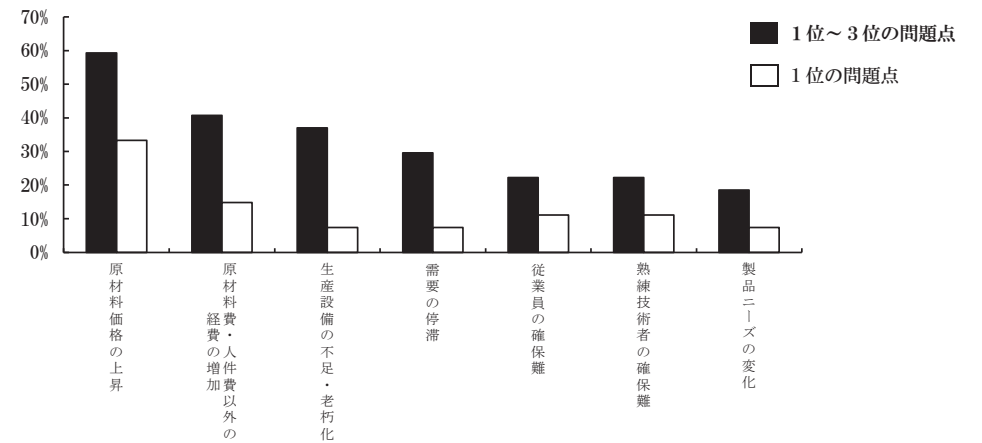
設備投資の内容



経営上の問題点の推移 (1位の問題点・上位5つ)



経営上の問題点の状況 (1位と1位～3位)



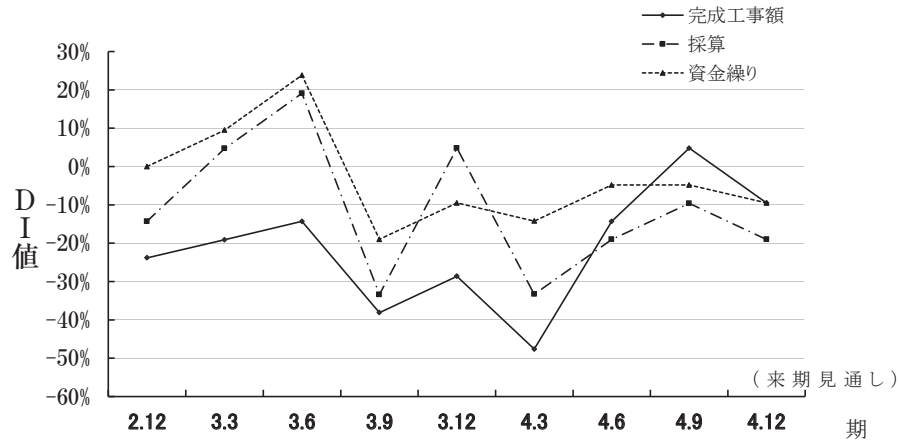
建設業

令和4年7～9月の建設業のD I（景気動向指数・前年同期比）は、完成工事額が4.8（前期比19.1ポイント上昇）、採算は▲9.6（前期比9.4ポイント上昇）、資金繰りは、▲4.8（前期比±0ポイント）であった。完成工事額と採算は増加（好転）、資金繰りは変わらずとなった。業況は10.0（前期比10.0ポイント上昇）で、前期に比べて好転した。

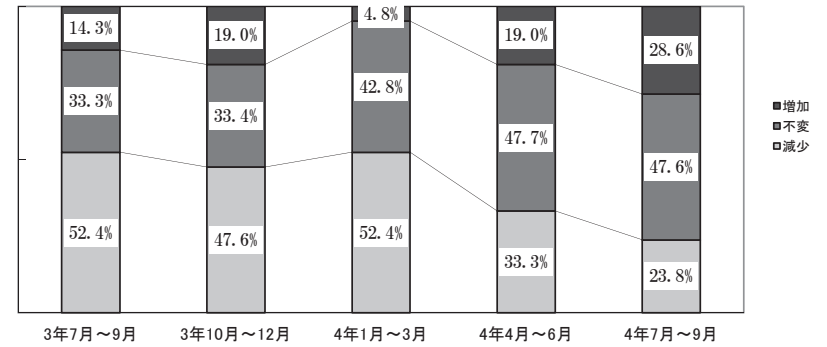
また来期（令和4年10～12月）は、完成工事額、採算、資金繰りは揃って減少（悪化）と予測する。

経営上の問題としては、材料価格の上昇、従業員の確保難、下請業者の確保難が上位にあげられ、次いで熟練技術者の確保難、材料の入手難、民間需要の停滞、官公需要の停滞であった。

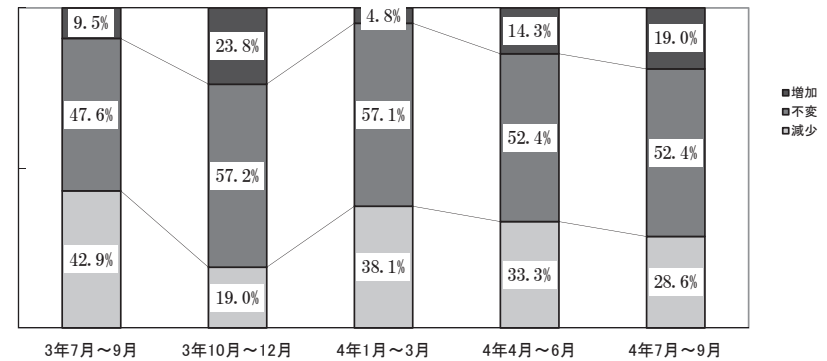
（前年同月比）



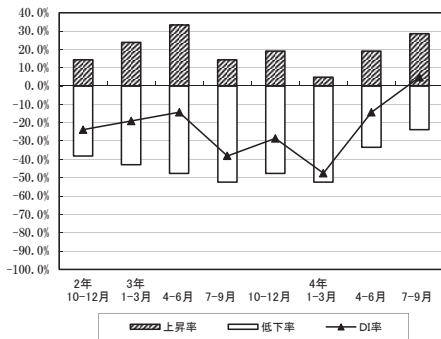
完成工事額の状況



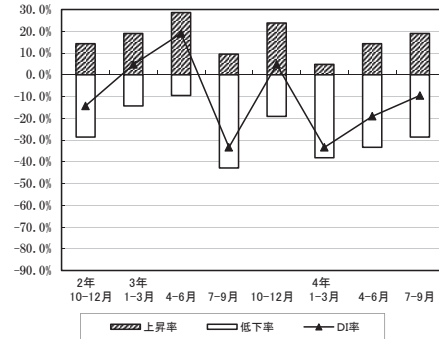
採算の状況



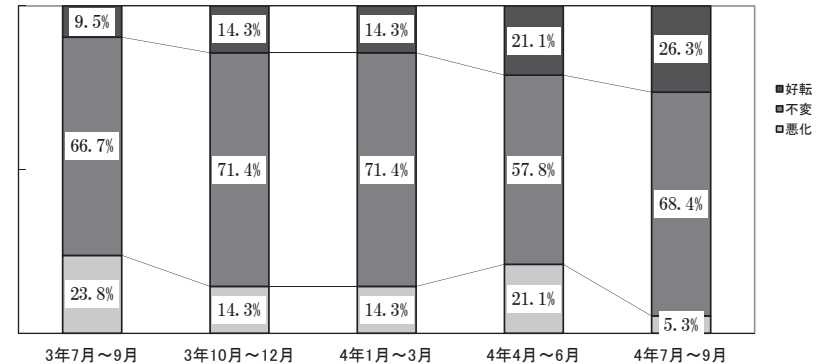
建設業 完成工事額推移



建設業 採算推移

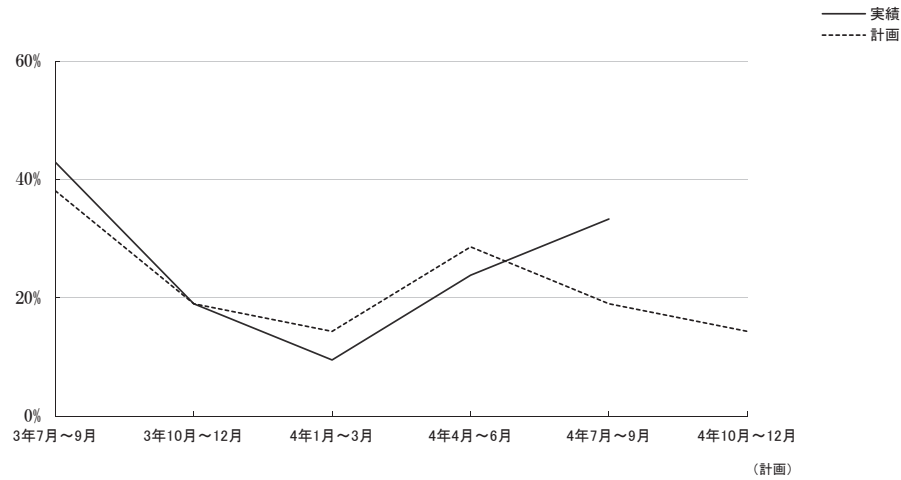


引合いの状況

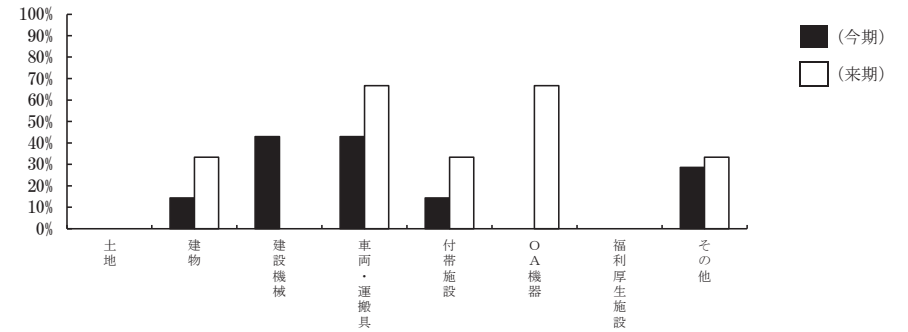


建設業

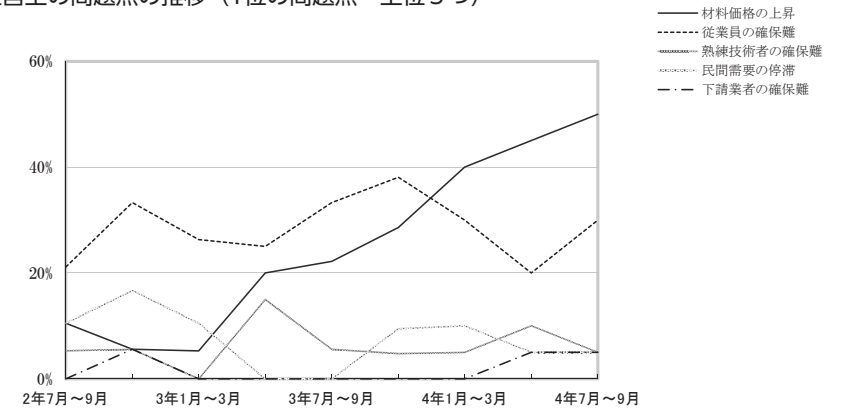
設備投資の状況



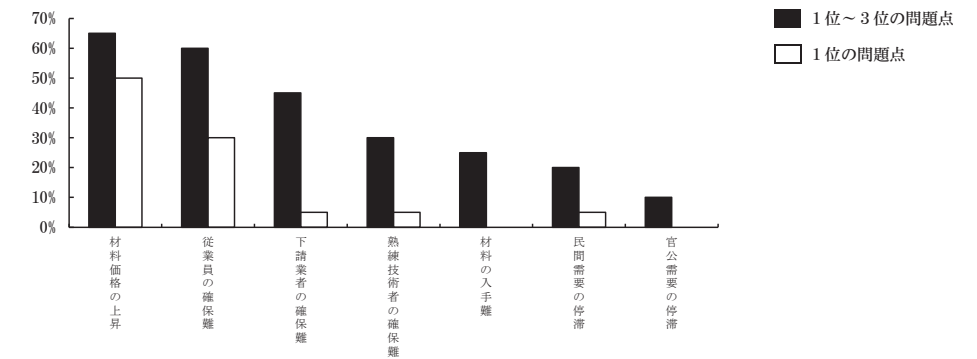
設備投資の内容



経営上の問題点の推移 (1位の問題点・上位5つ)



経営上の問題点の状況 (1位と1位～3位)

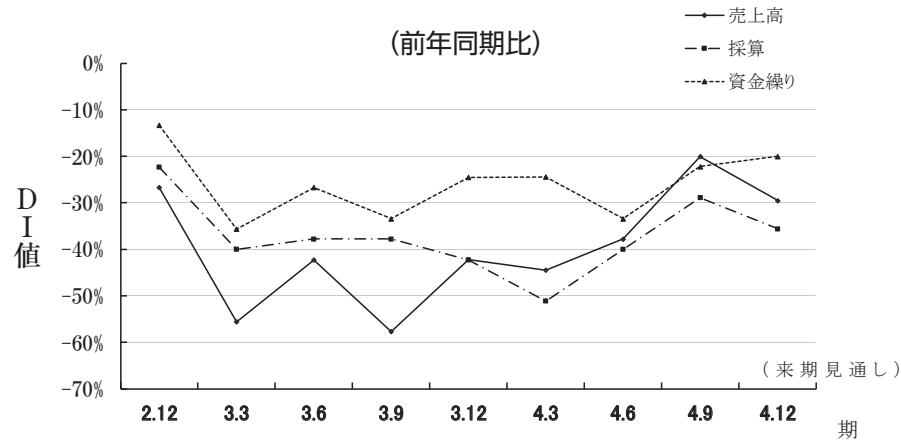


小 売 業

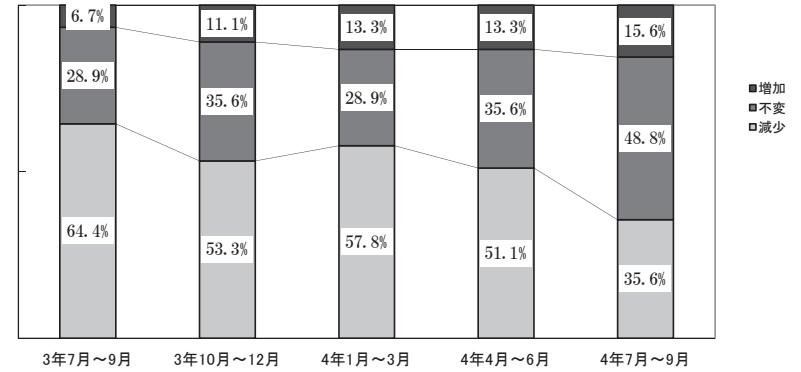
令和4年7～9月の小売業のD I（景気動向指数・前年同期比）は、売上高が▲20.0（前期比17.8ポイント上昇）、採算は▲28.9（前期比11.1ポイント上昇）、資金繰りは、▲22.2（前期比11.2ポイント上昇）であった。売上高と採算と資金繰りは揃って増加（好転）した。業況は▲31.1（前期比0.1ポイント上昇）で、前期に比べて好転した。

また来期（令和4年10～12月）は、資金繰りは増加（好転）、売上、採算は減少（悪化）と予測する。

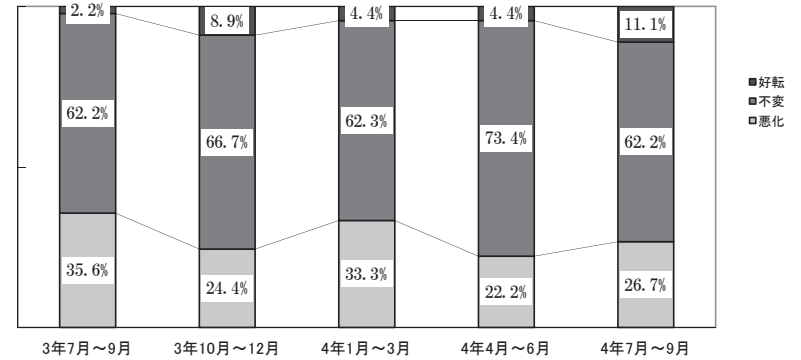
経営上の問題としては、仕入単価の上昇、消費者ニーズの変化、需要の停滞が上位にあげられ、次いで購買力の他地域への流出、大型店・中型店の進出による競争の激化、店舗の狭隘・老朽化、販売単価の低下、上昇難であった。



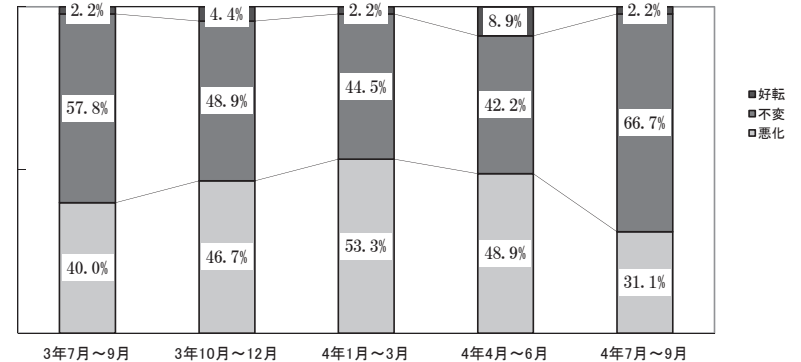
売上高の状況



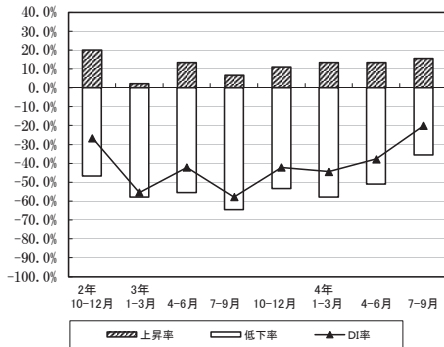
売上に対する商品在庫



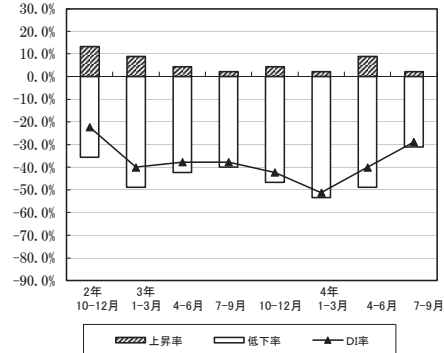
採算の状況



小売業 売上高推移

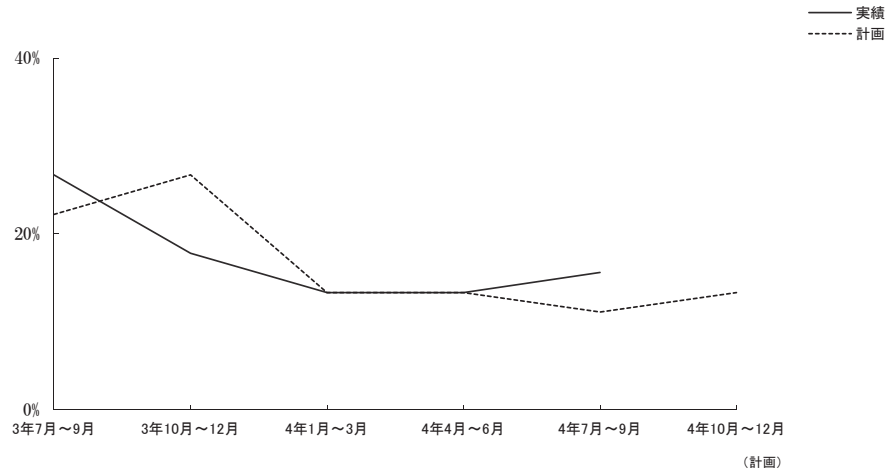


小売業 採算推移

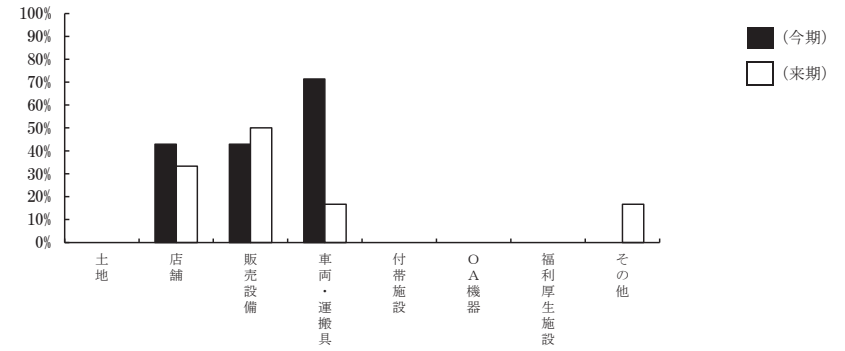


小 売 業

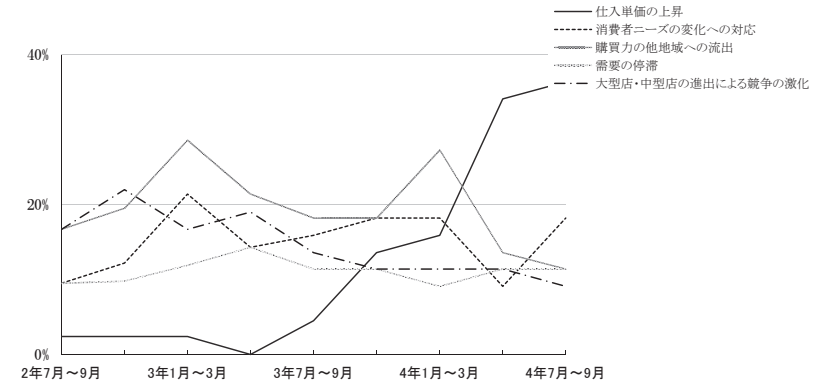
設備投資の状況



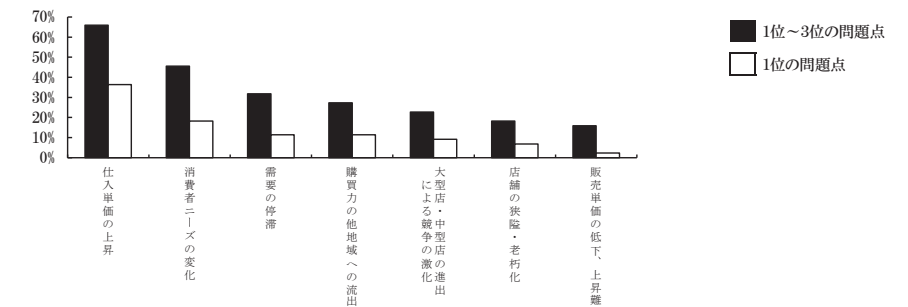
設備投資の内容



経営上の問題点の推移 (1位の問題点・上位5つ)



経営上の問題点の状況 (1位と1位～3位)



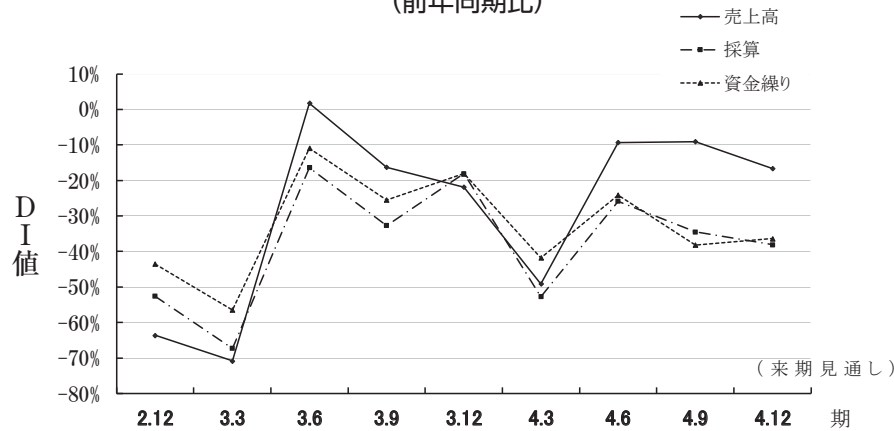
サービス業

令和4年7～9月のサービス業のD I（景気動向指数・前年同期比）は、売上高が▲9.1（前期比0.2ポイント上昇）、採算は▲34.5（前期比8.6ポイント下落）、資金繰りは、▲38.2（前期比14.1ポイント下落）であった。売上高は増加（好転）、採算、資金繰りは減少（悪化）した。業況は▲29.6（前期比11.1ポイント下落）で、前期に比べて悪化した。

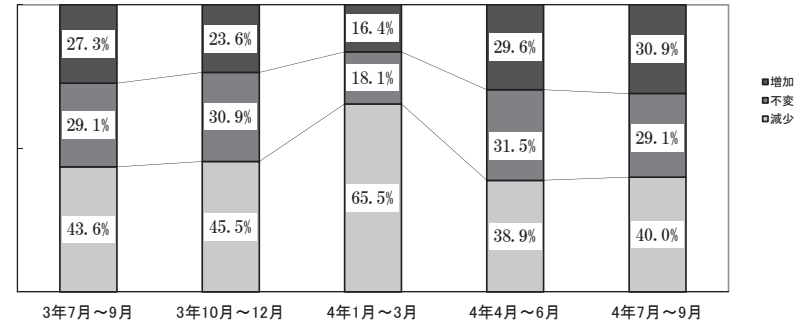
また来期（令和4年10～12月）は、資金繰りは増加（好転）、売上、採算は減少（悪化）と予測する。

経営上の問題としては、材料等仕入単価の上昇、需要の停滞、店舗施設の狭隘・老朽化が上位にあげられ、次いで利用者ニーズの変化、人件費以外の経費の増加、従業員の確保難、事業資金の借入難であった。

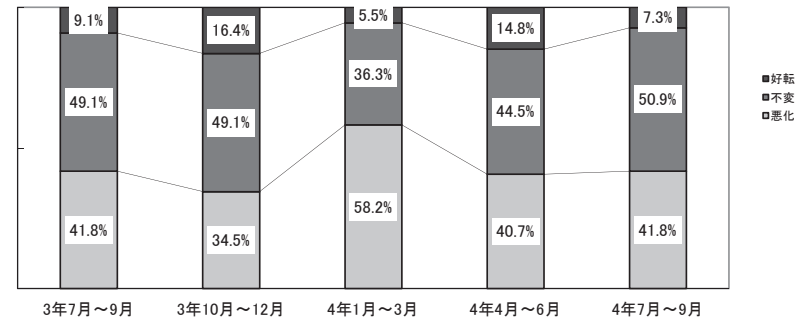
(前年同期比)



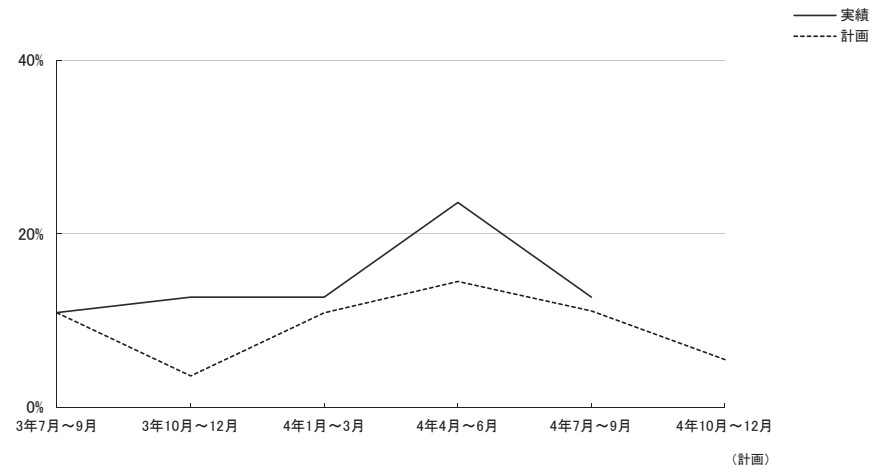
売上高の状況



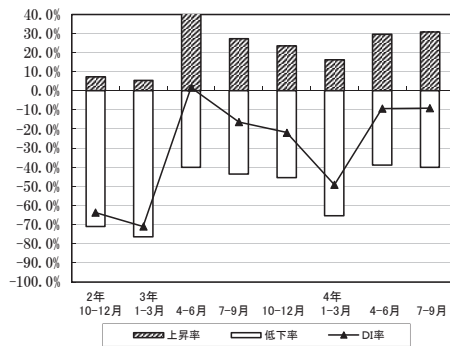
採算の状況



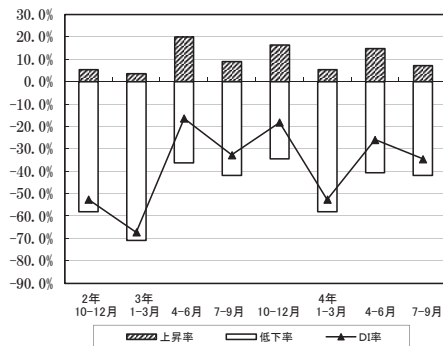
設備投資の状況



サービス業 売上高推移

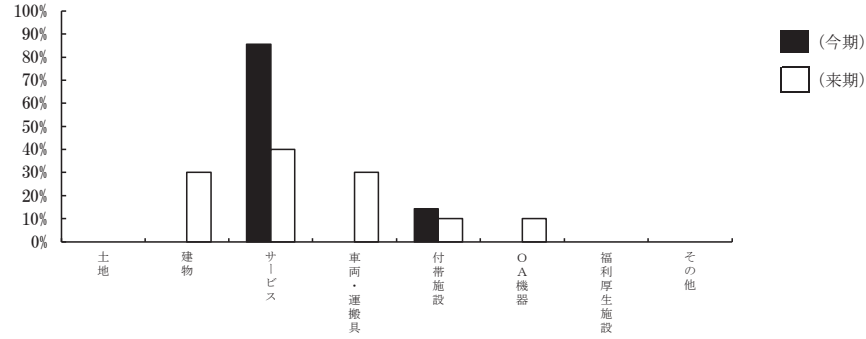


サービス業 採算推移

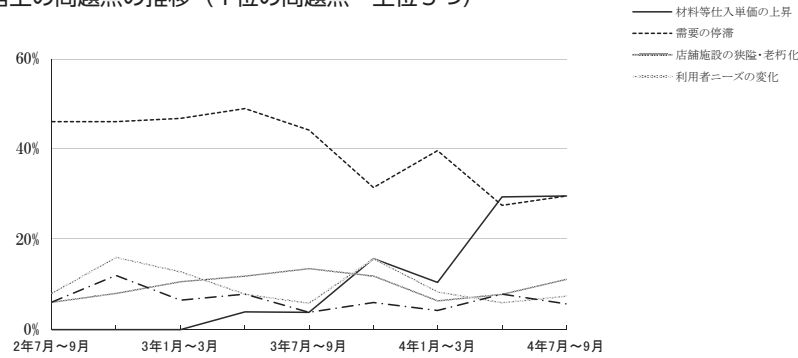


サービス業

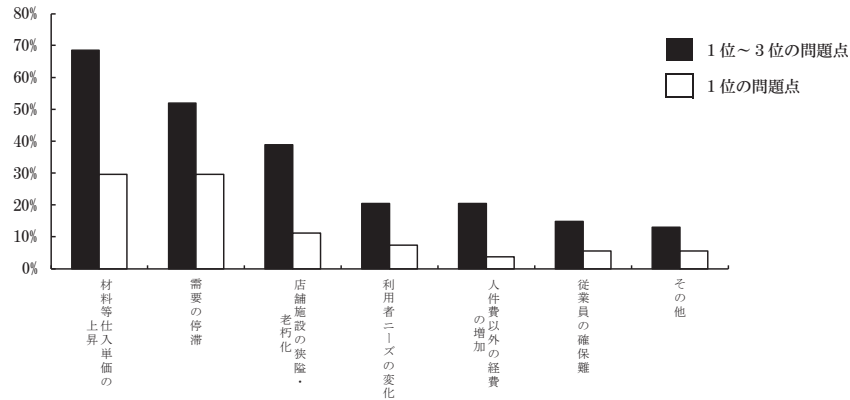
設備投資の内容



経営上の問題点の推移 (1位の問題点・上位5つ)



経営上の問題点の状況 (1位と1位~3位)



景況調査集計結果表 (島根県)

〈業況〉(DI値)

業種	項目	2年12月	3年3月	3年6月	3年9月	3年12月	4年3月	4年6月	4年9月		
全業種平均	今	前年									
		同期比	集計	-41.3	-41.6	-17.3	-26.2	-20.0	-40.3	-15.4	-21.9
		好転分	10.1	11.4	20.7	12.1	16.0	12.1	15.4	8.9	
	悪化分	-51.4	-53.0	-38.0	-38.3	-36.0	-52.3	-30.9	-30.8		
	期	前期比	-14.9	-37.2	-21.5	-27.3	-15.4	-41.4	-12.7	-19.2	
	来期	来期見通し	-38.7	-23.0	-20.8	-26.4	-23.5	-31.1	-18.1	-21.2	

〈売上高〉(DI値)

業種	項目	2年12月	3年3月	3年6月	3年9月	3年12月	4年3月	4年6月	4年9月		
全業種平均	今	前年									
		同期比	集計	-45.7	-53.7	-12.7	-28.7	-25.3	-38.7	-14.8	-9.4
		増加分	13.4	9.4	32.0	20.0	19.3	18.7	23.5	26.2	
	減少分	-59.1	-63.1	-44.7	-48.7	-44.7	-57.3	-38.3	-35.6		
	期	前期比	-3.3	-43.9	-19.3	-22.7	-7.4	-57.7	-4.1	-14.1	
	来期	来期見通し	-43.5	-25.5	-23.3	-30.0	-26.0	-24.8	-8.7	-19.7	

〈採算〉(DI値)

業種	項目	2年12月	3年3月	3年6月	3年9月	3年12月	4年3月	4年6月	4年9月		
全業種平均	今	前年									
		同期比	集計	-33.0	-40.3	-14.7	-27.3	-20.0	-46.7	-24.8	-26.8
		好転分	12.2	10.7	18.7	10.7	15.3	6.0	13.4	8.1	
	悪化分	-45.2	-51.0	-33.3	-38.0	-35.3	-52.7	-38.3	-34.9		
	期	前期比									
	来期	来期見通し	-41.2	-24.9	-21.3	-27.3	-23.3	-38.0	-31.5	-30.2	

景況調査集計結果表（業種別）〈製造業〉（DI値）

項 目		2年12月	3年3月	3年6月	3年9月	3年12月	4年3月	4年6月	4年9月
売上加工高	今期 前年同期比	-57.1	-42.8	6.9	0.0	-3.5	-3.4	10.3	-3.6
	前期 前期比	10.7	-35.6	-27.6	-17.3	-3.4	-41.4	6.9	-10.7
	来期 来期見通し	-49.9	-7.1	-3.5	-6.9	-10.3	-7.1	13.8	-17.8
加工単価	今期 前年同期比	-25.0	-14.3	6.9	0.0	-10.3	-6.9	13.8	14.8
	前期 前期比	-7.2	-17.9	-13.8	-3.5	-3.5	-17.2	-6.9	3.6
	来期 来期見通し	-3.6	-7.2	-3.4	0.0	-6.9	-7.2	3.5	14.3
加工数量	今期 前年同期比	-42.8	-46.3	3.5	0.0	-10.3	-14.3	6.9	-11.1
	前期 前期比	17.9	-35.6	-34.5	-17.2	-7.1	-44.9	3.4	-11.1
	来期 来期見通し	-46.4	3.5	-3.4	-10.4	-10.7	-21.4	6.9	-14.8
原材料仕入単価	今期 前年同期比	17.9	39.3	39.3	44.8	51.8	48.3	75.9	57.1
	来期 来期見通し	17.9	28.6	18.5	34.5	44.8	48.3	65.6	50.0
製品在庫数	今期 前年同期比	-19.3	-3.7	-11.6	-7.4	-14.8	-18.5	-25.9	-25.9
	来期 来期見通し	-15.4	0.0	-3.8	-7.4	-22.2	-25.9	-29.6	-22.2
採 算	今期 前年同期比	-26.0	-21.5	0.0	3.5	-6.9	-37.9	-3.5	-21.4
	来期 来期見通し	-40.8	-14.2	-6.9	-6.9	-10.3	-31.0	-13.8	-14.3
引 合 い	今期 前年同期比	-39.3	-40.8	-20.7	-3.6	3.7	-7.2	20.7	11.5
	来期 来期見通し								
資金繰り	今期 前年同期比	-14.3	-14.2	0.0	-13.8	-10.4	-17.3	10.3	0.0
	前期 前期比	-14.3	-21.5	-20.7	-20.7	-13.8	-20.7	10.3	0.0
	来期 来期見通し	-21.5	-21.5	3.5	-17.2	6.9	-17.2	3.4	0.0
業 況	今期 前年同期比	-46.5	-25.1	0.0	-10.4	-3.4	-24.2	3.4	-14.8
	前期 前期比	-3.5	-25.9	-17.2	-27.6	0.0	-25.0	-3.7	-3.7
	来期 来期見通し	-42.8	0.0	-3.6	-14.2	-3.6	-32.2	0.0	-7.1
	来期 今期比	-25.9	0.0	-10.3	-20.7	-10.4	-28.6	-6.9	-10.7

景況調査集計結果表（業種別）〈建設業〉（DI値）

項 目		2年12月	3年3月	3年6月	3年9月	3年12月	4年3月	4年6月	4年9月
受 注 額	今期 前年同期比	4.7	-9.6	-4.7	-42.8	-23.8	-19.0	-4.8	28.6
	前期 前期比								
	来期 来期見通し	-14.3	0.0	-4.8	-9.5	-23.8	0.0	-4.8	9.5
完成工事額	今期 前年同期比	-23.8	-19.1	-14.3	-38.1	-28.6	-47.6	-14.3	4.8
	前期 前期比	-19.1	0.0	19.1	-38.1	4.8	-38.1	-10.0	-4.7
	来期 来期見通し	-20.0	23.9	-9.5	-9.6	-42.8	-14.3	-9.5	-9.5
仕入単価	今期 前年同期比	33.3	19.0	42.9	57.1	76.2	85.7	85.7	85.7
	前期 前期比								
	来期 来期見通し	28.6	33.3	42.9	42.8	61.9	71.4	66.6	66.7
採 算	今期 前年同期比	-14.3	4.7	19.1	-33.4	4.8	-33.3	-19.0	-9.6
	来期 来期見通し	-19.0	9.5	0.0	-28.6	-19.0	-38.1	-23.8	-19.0
引 合 い	今期 前年同期比	-9.5	4.8	-5.0	-14.3	0.0	0.0	0.0	21.0
	来期 来期見通し								
資金繰り	今期 前年同期比	0.0	9.5	23.8	-19.0	-9.5	-14.2	-4.8	-4.8
	前期 前期比	-4.8	4.7	14.3	-19.0	-9.5	-4.8	-15.0	-14.3
	来期 来期見通し	-9.5	23.8	9.5	-14.3	-23.8	-14.3	-4.7	-9.5
業 況	今期 前年同期比	-19.0	28.6	14.3	-14.2	-4.8	-14.3	0.0	10.0
	前期 前期比	-19.0	9.5	0.0	-19.0	-10.6	-9.5	-9.6	0.0
	来期 来期見通し	-33.3	15.0	0.0	-4.8	-28.6	0.0	0.0	4.7
来期 今期比	-33.3	5.0	-14.3	-9.5	-15.0	14.3	4.8	0.0	

景況調査集計結果表（業種別）〈小売業〉（DI値）

項 目		2年12月	3年3月	3年6月	3年9月	3年12月	4年3月	4年6月	4年9月	
売 上 高	今 期	前年同相比	-26.7	-55.6	-42.3	-57.7	-42.2	-44.5	-37.8	-20.0
	前 期	前 期 比	-11.1	-46.6	-26.6	-48.9	-13.3	-63.7	-18.2	-24.4
	来 期	来期見通し	-36.3	-42.2	-37.8	-55.6	-40.0	-40.0	-33.3	-29.5
客 単 価	今 期	前年同相比	-22.2	-24.4	-17.8	-33.3	-24.4	-24.4	-6.7	-2.2
	前 期	前 期 比	-8.9	-20.0	-17.8	-37.7	-11.1	-38.7	-2.4	-13.3
	来 期	来期見通し	-22.2	-28.9	-22.2	-37.8	-33.3	-24.4	-13.4	-13.6
客 数	今 期	前年同相比	-26.6	-60.0	-57.7	-66.7	-42.2	-55.6	-53.3	-46.6
	前 期	前 期 比	-22.2	-57.9	-33.4	-53.3	-26.6	-69.8	-45.4	-46.6
	来 期	来期見通し	-46.8	-51.2	-44.5	-55.6	-42.2	-48.9	-46.6	-43.2
商品仕入 単 価	今 期	前年同相比	17.8	20.0	22.2	20.0	35.5	46.7	62.2	73.4
	来 期	来期見通し	11.1	20.0	15.5	15.6	22.3	37.7	60.0	60.0
商品在庫数	今 期	前年同相比	-11.1	-31.1	-15.6	-33.4	-15.5	-28.9	-17.8	-15.6
	来 期	来期見通し	-22.2	-35.6	-15.6	-40.0	-22.2	-28.9	-6.7	-22.2
採 算	今 期	前年同相比	-22.3	-40.0	-37.8	-37.8	-42.3	-51.1	-40.0	-28.9
	来 期	来期見通し	-44.4	-35.6	-35.6	-35.6	-37.7	-44.5	-37.7	-35.6
資 金 繰 り	今 期	前年同相比	-13.3	-35.6	-26.7	-33.4	-24.5	-24.4	-33.4	-22.2
	前 期	前 期 比	-15.5	-42.2	-24.5	-26.7	-22.3	-25.0	-18.6	-22.2
	来 期	来期見通し	-28.9	-40.0	-26.7	-28.9	-26.7	-22.3	-28.9	-20.0
業 況	今 期	前年同相比	-34.0	-44.5	-40.0	-45.5	-42.2	-55.6	-31.2	-31.1
	前 期	前 期 比	-22.7	-40.0	-24.4	-44.5	-27.3	-52.2	-12.5	-26.7
	来 期	来期見通し	-37.2	-40.0	-33.4	-43.2	-40.0	-43.2	-30.3	-30.3
	今 期	今 期 比	-34.9	-31.1	-28.9	-40.0	-37.7	-36.4	-34.1	-24.5

景況調査集計結果表（業種別）〈サービス業〉（DI値）

項 目		2年12月	3年3月	3年6月	3年9月	3年12月	4年3月	4年6月	4年9月	
売 上 高	今 期	前年同相比	-63.6	-70.8	1.8	-16.3	-21.9	-49.1	-9.3	-9.1
	前 期	前 期 比	1.9	-62.9	-23.6	1.8	-9.3	-69.1	3.7	-10.9
	来 期	来期見通し	-54.5	-40.1	-27.3	-29.1	-16.4	-25.4	0.0	-16.7
客 単 価	今 期	前年同相比	-27.2	-34.6	-7.3	3.6	-9.1	-18.1	-1.9	-1.8
	前 期	前 期 比	-12.7	-29.6	-14.5	1.8	0.0	-29.1	5.6	-7.4
	来 期	来期見通し	-29.1	-32.7	-18.1	-9.1	-7.2	-14.6	7.4	-1.8
利用客数	今 期	前年同相比	-59.9	-74.6	-11.0	-20.0	-23.7	-45.4	-13.0	-16.3
	前 期	前 期 比	-1.8	-68.5	-25.5	-5.4	-7.4	-63.6	1.9	-16.4
	来 期	来期見通し	-50.8	-38.2	-34.6	-30.9	-21.8	-27.3	-5.5	-20.0
仕 入 単 価	今 期	前年同相比	0.0	-3.7	22.2	31.5	55.6	52.8	75.4	77.7
	来 期	来期見通し	-3.7	0.0	12.9	22.2	44.4	54.6	75.4	72.2
採 算	今 期	前年同相比	-52.6	-67.3	-16.4	-32.7	-18.1	-52.7	-25.9	-34.5
	来 期	来期見通し	-47.2	-34.5	-25.4	-30.9	-20.0	-36.4	-38.9	-38.1
資 金 繰 り	今 期	前年同相比	-43.5	-56.4	-10.9	-25.5	-18.1	-41.8	-24.1	-38.2
	前 期	前 期 比	-21.8	-46.3	-18.2	-18.2	-20.3	-43.7	-22.2	-34.6
	来 期	来期見通し	-47.3	-30.9	-21.8	-27.3	-27.3	-29.1	-12.9	-36.4
業 況	今 期	前年同相比	-52.7	-74.6	-20.0	-23.7	-16.3	-46.3	-18.5	-29.6
	前 期	前 期 比	-12.7	-58.1	-29.6	-16.4	-15.7	-53.9	-18.5	-28.3
	来 期	来期見通し	-39.9	-34.6	-27.3	-27.2	-18.2	-32.8	-24.5	-31.4
	今 期	今 期 比	-34.5	-31.0	-23.6	-21.8	-20.4	-24.1	-15.3	-18.1

島根県
商工会地域

中小企業景況調査報告書 (第169回)

この集計値は、全国商工会連合会の全国集計を基に島根県商工会連合会の集計書式に収めたものである。

令和4年11月

発行：島根県商工会連合会

松江市母衣町55番地4
TEL 0852-21-0651(代)

石見事務所

浜田市相生町1391番地8
石見産業支援センター “いわみぷらっと” 内
TEL 0855-22-3590