

## <調査概要>

調査対象：県下10商工会（出雲隠岐 6 石見 4） 企業数 149社（出雲隠岐 89 石見 60）  
調査方法：経営指導員による聞き取り調査

## <産業全体>

### ・業況の推移

県下業況D I（景気動向指数：前年同期比）は、産業全体では▲17.4（前期比4.6ポイント）となった。業種別にみると、製造業では▲6.9（前期比17.2ポイント）。建設業は0.0（同0.0ポイント）、小売業は▲18.2（同14.3ポイント）、サービス業は▲29.6（同▲8.2ポイント）となっている。製造業・小売業で改善の動きがみられる結果となった。来期（令和元年7月～9月）の見通しでは、建設業以外は悪化すると予測である。

### ・売上高と採算の推移

県下商工会地区全業種平均のD Iは、売上で▲14.7（前期比4.2ポイント）、採算は▲25.0（同0.3ポイント）であった。前期比については売上・採算共に改善する結果となった。

## <製造業>

製造業のD Iは、売上で▲10.4（前期比3.4ポイント）、採算は▲17.2（同10.4ポイント）、資金繰りは▲13.8（同0.0ポイント）で、資金繰り以外の項目で改善となった。来期（令和元年7月～9月）の見通しについては、全ての項目において悪化すると予測する。経営上の問題は「生産設備の不足・老朽化」「製品ニーズの変化」「熟練技術者の確保難」と順位している。

## <建設業>

建設業のD Iは、売上で▲4.6（前期比4.4ポイント）、採算は▲9.5（同▲4.9ポイント）、資金繰りは0.0（同4.5ポイント）と採算のみ悪化となった。来期（令和元年7月～9月）の見通しについては、売上と業況で改善すると予測する。経営上の問題は、「従業員の確保難」「材料価格の上昇」「熟練技術者の確保難」「民間需要の停滞」と順位している。

## <小売業>

小売業のD Iは、売上で▲31.8（前期比▲0.9ポイント）、採算は▲34.1（同▲3.9ポイント）、資金繰りは▲20.5（同3.3ポイント）と資金繰りと業況で改善となった。来期（令和元年7月～9月）の見通しについては、全ての項目において悪化すると予測する。経営上の問題は、「購買力の他地域への流出」「需要の停滞」「仕入単価の上昇」と順位している。

## <サービス業>

サービス業のD Iは、売上で▲7.5（前期比15.7ポイント）、採算は▲27.8（同0.8ポイント）、資金繰りは▲20.3（同1.1ポイント）と業況以外の項目において改善となった。来期（令和元年7月～9月）の見通しについては、全ての項目において悪化すると予測する。経営上の問題は、「利用者ニーズの変化」「需要の停滞」「店舗施設の狭隘・老朽化」「従業員の確保難」「材料等仕入単価の上昇」と順位している。

業種	産業全体		
	1～3月	4～6月	前期比
売上	▲18.9	▲14.7	4.2
採算	▲25.3	▲25.0	0.3
資金繰り	▲18.2	▲16.1	2.1
業況	▲22.0	▲17.4	4.6

注) D I（景気動向指数：前年同期比）は各調査項目について、増加（好転）企業割合から減少（悪化）企業割合を差し引いた値を示す。

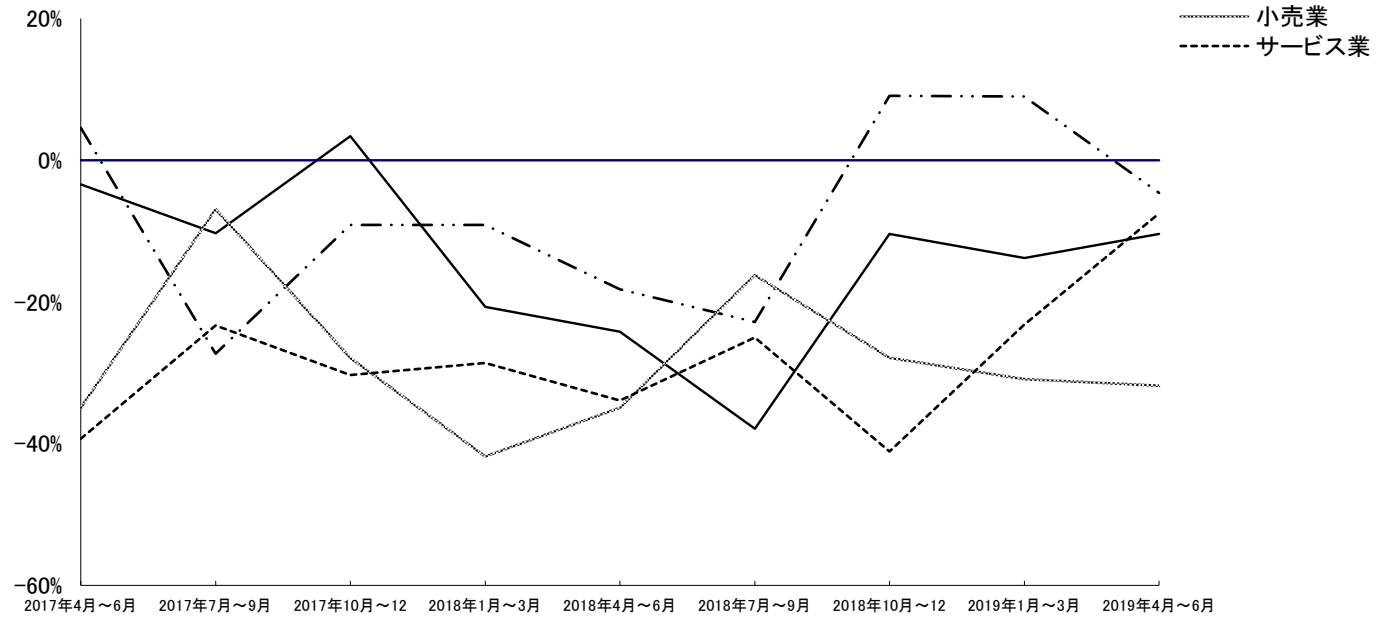
業種	製造業			建設業			小売業		
	1～3月	4～6月	前期比	1～3月	4～6月	前期比	1～3月	4～6月	前期比
売上	▲13.8	▲10.4	3.4	▲9.0	▲4.6	4.4	▲30.9	▲31.8	▲0.9
採算	▲27.6	▲17.2	10.4	▲4.6	▲9.5	▲4.9	▲30.2	▲34.1	▲3.9
資金繰り	▲13.8	▲13.8	0.0	▲4.5	0.0	4.5	▲23.8	▲20.5	3.3
業況	▲24.1	▲6.9	17.2	0.0	0.0	0.0	▲32.5	▲18.2	14.3

### 《来期見通し》

業種	サービス業			業種	製造業	建設業	小売業	サービス業
	1～3月	4～6月	前期比		7～9月	7～9月	7～9月	7～9月
売上	▲23.2	▲7.5	15.7	売上	▲13.8	4.5	▲34.1	▲13.2
採算	▲28.6	▲27.8	0.8	採算	▲17.3	0.0	▲36.3	▲25.9
資金繰り	▲21.4	▲20.3	1.1	資金繰り	▲17.2	0.0	▲31.8	▲18.5
業況	▲21.4	▲29.6	▲8.2	業況	▲13.8	4.5	▲29.6	▲25.9

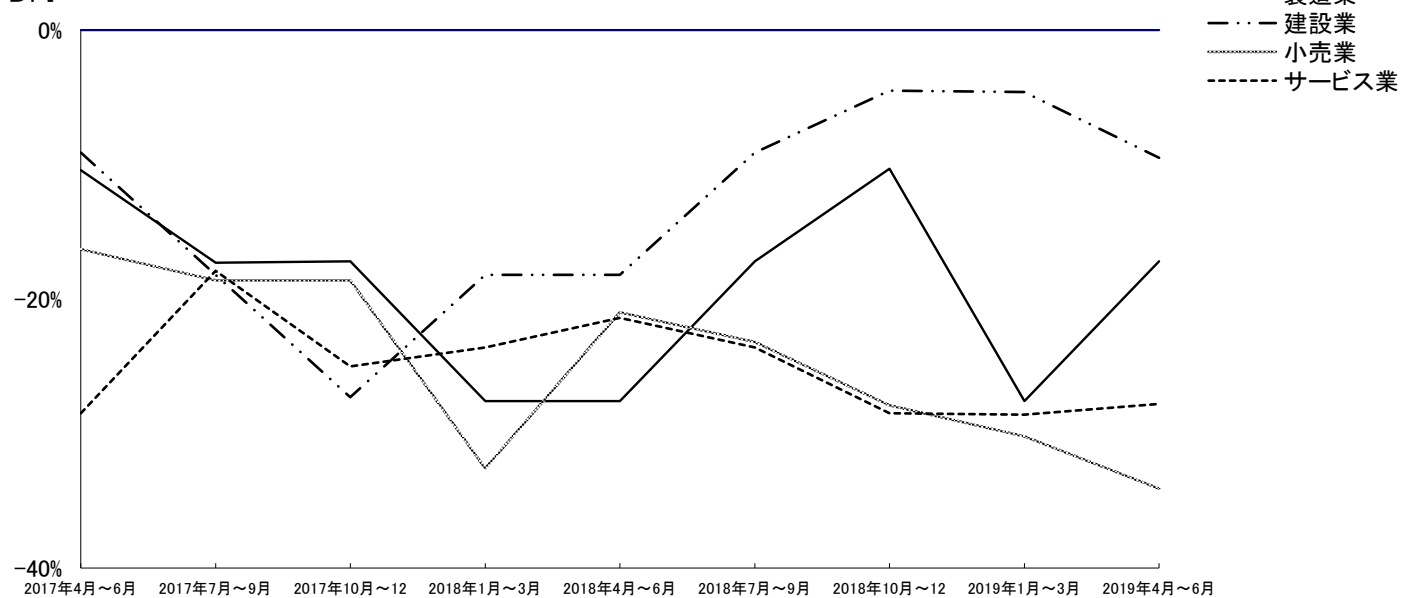
### 島根 全産業

D. I 売上(完成工事)額の推移—前年同期比—



### 島根 全産業

D. I 採算の推移—前年同期比—



### 島根 全産業

売上額推移(月別指数)

