

島根県
商工会地域

中小企業景況調査報告書

第128回

（平成28年7月～9月期 実績
平成28年10月～12月期 予測

平成28年11月

島根県商工会連合会

1. 調査の目的及び沿革

この調査は、商工会地区内の小規模事業者と直接接している経営指導員が聞き取りにより調査し、その地域の企業の経営動向、あるいはその特性を継続的に迅速かつ的確に把握し、その分析結果により商工会等が行う経営改善普及事業の基礎資料とし、以って商工会組織の基盤の強化をはかることを目的とする。

この調査は、中小企業小規模事業対策の補助事業として、昭和54年9月に第1回の調査が行われて以来、毎年四半期ごとに調査が行われているものである。

2. 調査期間

今回の調査は、平成28年9月1日時点で行い、今期とは平成28年7月、8月、9月の平成28年度第2四半期のことである。

3. 調査の範囲

調査対象企業は地区内の中小企業（建設業及び製造業については、従業員規模300人以下、または資本金3億円以下、小売・サービス業については50人以下または資本金5千万円以下の企業）とする。

ただし、このうち概ね80%は小規模企業（建設業及び製造業については従業員規模20人以下、小売・サービス業については5人以下の企業）とした。

調査対象商工会	人口規模	企業数
まつえ南商工会（雲東ブロック）	10万人以上（松江市）	15
安来市商工会（ " ）	3万人～10万人	15
飯南町商工会（雲南ブロック）	1万人未満	15
雲南市商工会（ " ）	3万人～10万人	15
斐川町商工会（雲北ブロック）	10万人以上（出雲市）	15
邑南町商工会（石東ブロック）	1万人～3万人	15
銀の道商工会（ " ）	1万人～3万人（大田市）	15
石央商工会（石西ブロック）	3万人～10万人（浜田市）	15
津和野町商工会（ " ）	1万人未満	15
隠岐の島町商工会（隠岐ブロック）	1万人～3万人	15
合計		150

4. 調査企業

業種		調査企業数	回答企業数	回答率(%)
製造業	食品	9	9	100
	飲料・飼料・たばこ	2	2	
	繊維工業	0	0	
	衣料・その他の繊維製品	2	2	
	木材・木製品	1	1	
	家具・装備品	1	1	
	印刷・同関連業	1	1	
	プラスチック製品製造業	0	0	
	窯業・土石製品	0	0	
	金属製品	1	1	
	一般機械器具	8	8	
	電気機械器具製造業	2	2	
	輸送用機械器具	0	0	
	その他の製造業	2	2	
	(29)	(29)		
建設業	総合工事業	16	16	100
	職別工事業	6	6	
	設備工事業	1	1	
	(23)	(23)		
小売業	各種商品	2	2	97.6
	織物・衣服・身の回り品	4	4	
	飲食料品	19	18	
	自動車・自転車	2	2	
	家具・建具・じゅう器	0	0	
その他の小売業	16	16		
	(43)	(42)		
サービス業	一般飲食店（一般・遊興）	17	17	98.1
	宿泊業	12	12	
	運送業	3	3	
	自動車整備業	3	3	
	洗濯・理美容業	17	16	
	その他のサービス業	3	3	
	(55)	(54)		
合計		150	148	98.6

5. その他

本報告書のD・Iとは、ディフュージョン・インデックス（景気動向指数）の略で、各調査項目についての「増加（上昇・好転・長期化）」企業割合と「減少（低下・悪化・短期化）」企業割合の差を示すものである。

島根県産業全体の景気概要

島根県商工会連合会は、平成28年7月～9月期中小企業景況調査（商工会地域148企業）の結果をとりまとめた。

全体において、売上高が前年同期比で「増加」したと回答した企業が18.2%、「減少」したとの回答が48.6%であった。

売上上の「増加」割合から「減少」割合を引いた値で示すD・I（景気動向指数・前年同期比）はマイナス30.4であったが、前期（4月～6月）に比べて3.8ポイント改善した。

このことは、全業種ともマイナスであるが、建設業のマイナス幅が大きく改善したことに起因する。

採算（経常利益）は、「好転」との回答企業が10.8%、「悪化」したとの回答が33.8%であり、D・Iはマイナス23.0%であったが、前期（4月～6月）に比べて0.3ポイント改善した。

売上高D・I（建設業は完成工事額）を業種別にみると、製造業前年同期比はマイナス6.9、前期比はマイナス3.4といずれも悪化、建設業前年同期比はマイナス13.1と悪化、前期比は4.3と好転、小売業前年同期比はマイナス54.8、前期比はマイナス19.0といずれも悪化、サービス業前年同期比はマイナス31.5、前期比はマイナス9.3といずれも悪化となった。

企業の来期（平成28年10月～12月期）見通しは、全体では売上高D・Iはマイナス22.4で今期に比べて8.0ポイント好転、採算D・Iはマイナス21.6で今期と比べて1.4ポイント好転と予測する。

業況については、製造業は「やや好転」から「やや悪化」に転ずる。建設業は引き続き「やや悪化」、小売業は「悪化」と予測。サービス業は「悪化」から「やや悪化」に回復すると予測する。（景気の天気図参照）

今期の経営上の1位から3位の問題点として製造業においては、「生産設備の不足・老朽化」「熟練技術者の確保難」が高く、「製品（加工）単価の低下、上昇難」「需要の停滞」と順位している。

建設業においては、「官公需要の停滞」が1位となっており、「従業員の確保難」「熟練技術者の確保難」「民間需要の停滞」が2位、続いて「請負単価の低下、上昇難」が3位に浮上となっている。

小売業においては、「購買力の他地域への流出」が不変で1位となり、「消費者ニーズの変化」「需要の停滞」が2位、3位は「大型店・中型店進出による競争の激化」「販売単価の低下、上昇難」が続いている。サービス業においては、「需要の停滞」「利用者ニーズの変化」が1位で「店舗施設の狭隘・老朽化」が続いている。

以上、業種別に報告する。

業界別景況指標（景気の天気図）

	平成27年 7月～9月	10月～12月	平成28年 1月～3月	4月～6月	7月～9月	(見通し) 10月～12月
製造業						
建設業						
小売業						
サービス業						

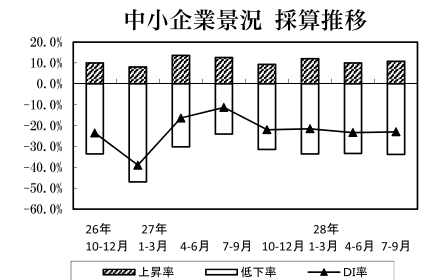
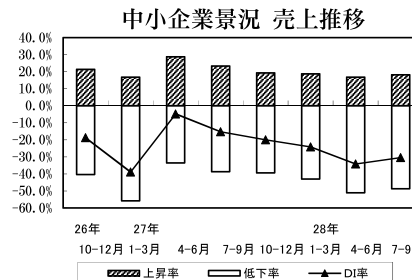
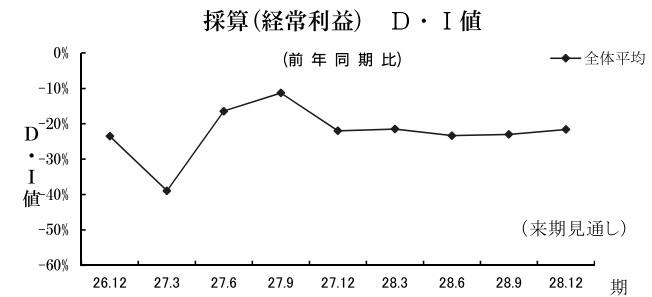
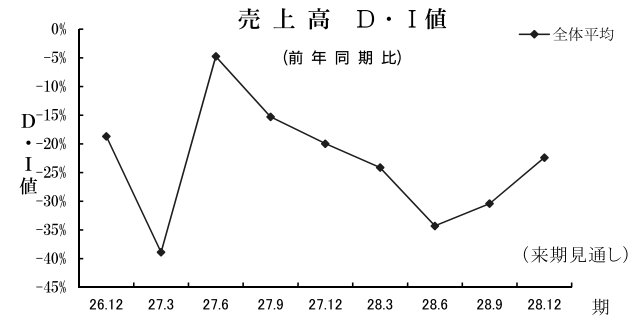
天気図のよみ方

	表示	D・I値
特に好転		50.1 ? 100.0
好転		25.1 ? 50.0
やや好転		0.1 ? 25.0
やや悪化		0.0 △25.0
悪化		△25.1 ? △50.0
特に悪化		△50.1 ? △100.0

(1) 各業種の経営上の問題点

業種	1位	2位	3位
製造業	生産設備の不足・老朽化 熟練技術者の確保難	製品(加工)単価の低下、 上昇難	需要の停滞
建設業	官公需要の停滞	従業員の確保難 熟練技術者の確保難 民間需要の停滞	請負単価の低下、 上昇難
小売業	購買力の他地域への流出	消費者ニーズの変化 需要の停滞	大型・中型店進出による競争の激化 販売単価の低下、上昇難
サービス業	需要の停滞 利用者ニーズの変化	店舗施設の狭隘・老朽化	利用料金の低下、上昇難

(2) 売上高と採算性の推移



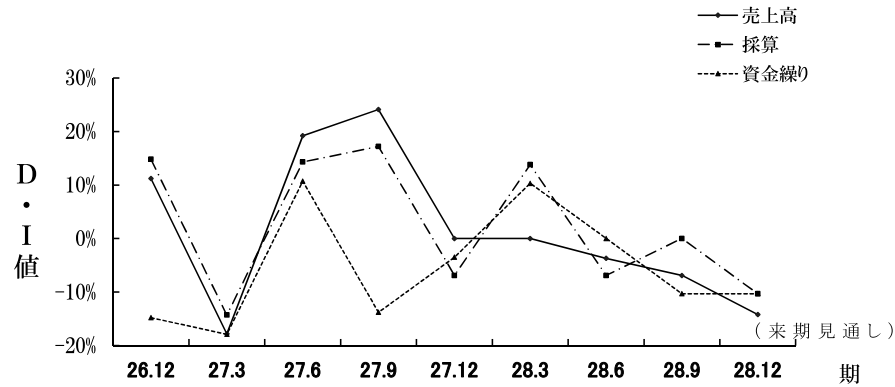
製 造 業

平成28年7月～9月の製造業のD I（景気動向指数・前年同期比）は、売上加工高で△6.9(前期比3.2ポイント下落)であった。採算D Iは0.0(前期比6.9ポイント上昇)であった。資金繰りD Iは△10.3(前期比10.3ポイント下落)となった。

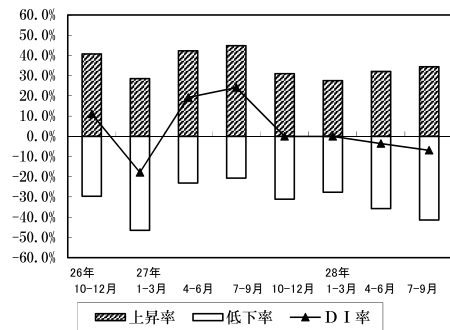
また来期（平成28年10月～12月）の見通しについては、売上、採算、は下落、資金繰りは変わらずと予測している。

経営上の問題としては、生産設備の老朽化、熟練技術者の確保難、製品単価の低下、需要の停滞が上位に順位している。

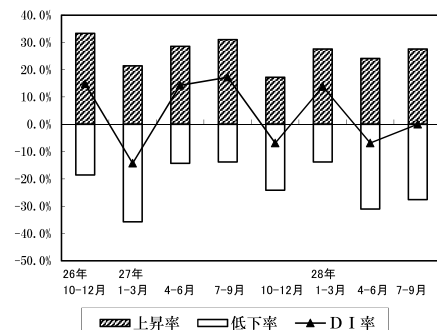
(前年同月比)



製造業 売上推移

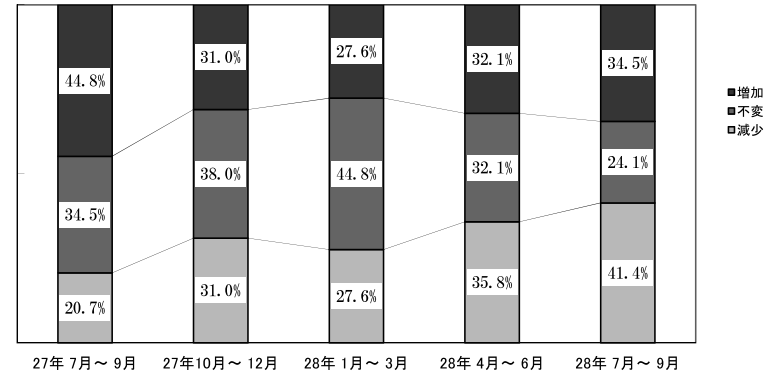


製造業 採算推移

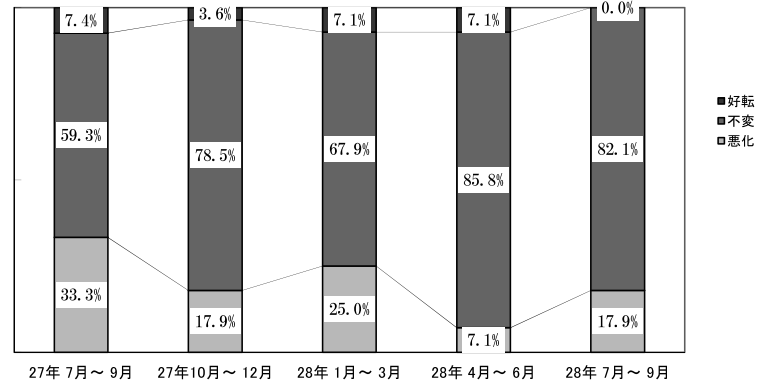


製 造 業

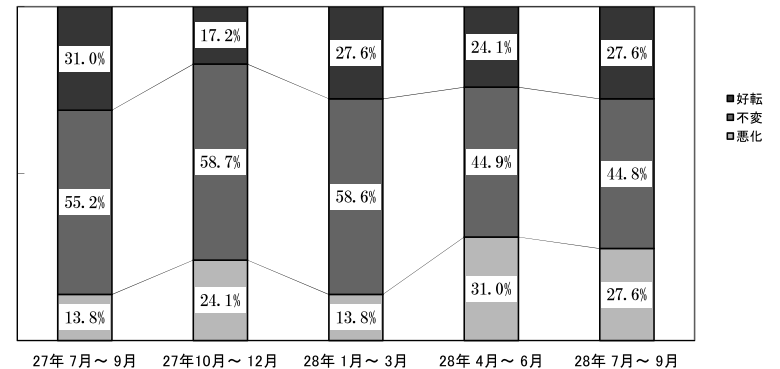
売上額の状況



製品在庫の状況

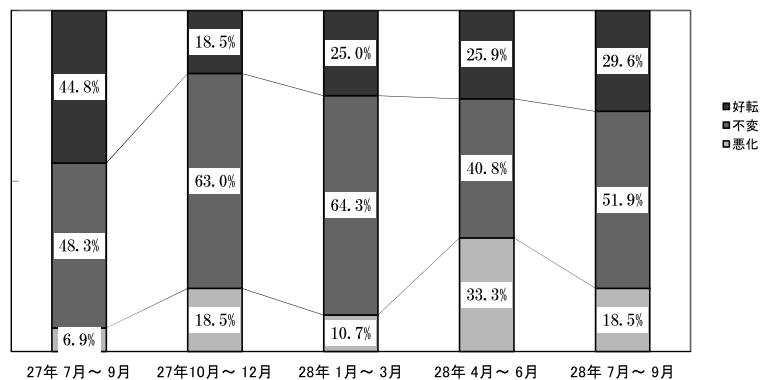


採算の状況



製 造 業

引合いの状況

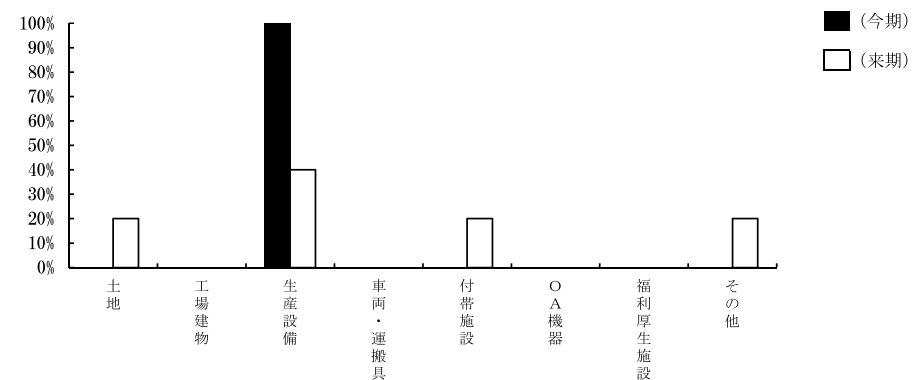


設備投資の状況

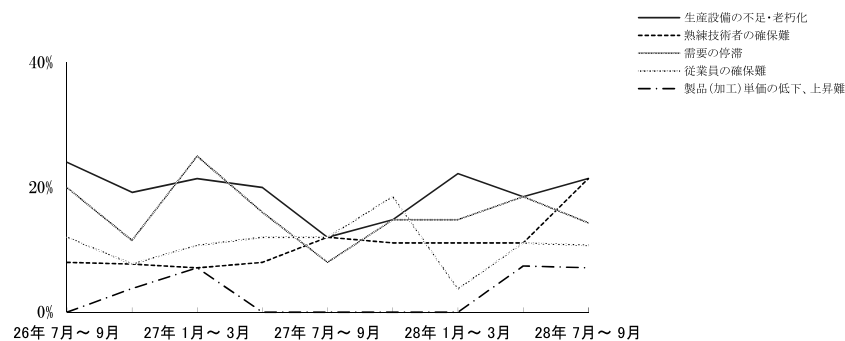


製 造 業

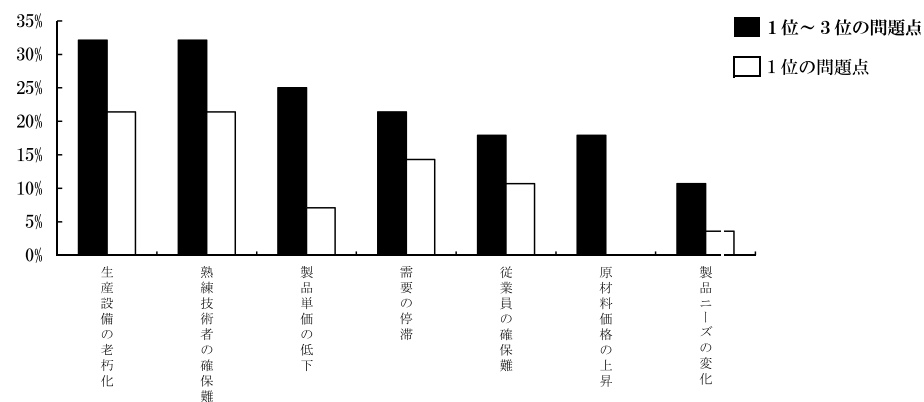
設備投資の内容



経営上の問題点の推移 (1位の問題点・上位5つ)



経営上の問題点の状況 (1位と1位～3位)



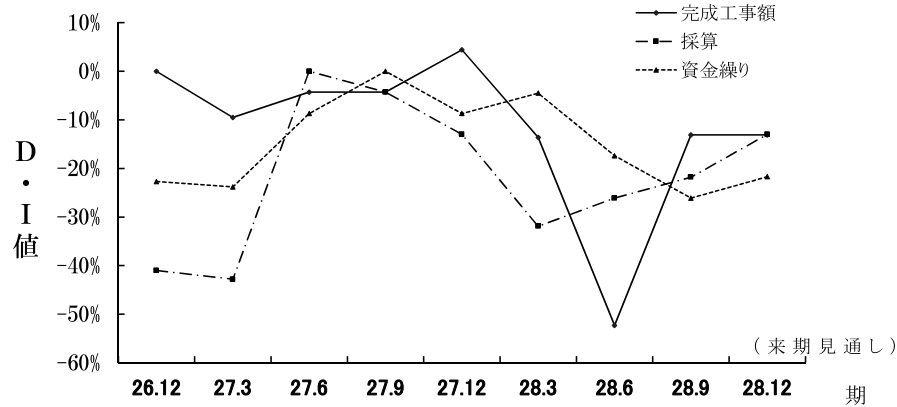
建設業

平成28年7月～9月の建設業のD I（景気動向指数・前年同期比）は、完成工事高で△13.1(前期比39.2上昇)であった。採算D Iは△21.8(前期比4.3ポイント上昇)であった。資金繰りD Iは△26.1（前期比8.7ポイント下落）となった。

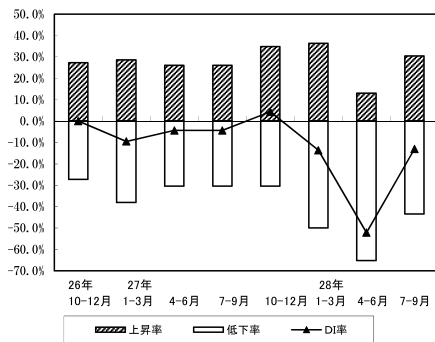
また来期（平成28年10月～12月）の見通しについては、完成工事額は変わらず、採算、資金繰りは共に上昇と予測している。

経営上の問題としては、官公需要の停滞、従業員の確保難、民間需要の停滞、熟練技術者の確保難が上位に上げられ、請負単価の低下などが位置づけられている。

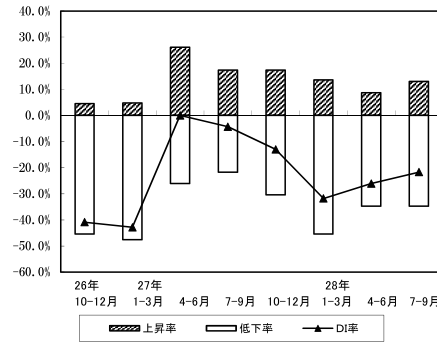
(前年同月比)



建設業 売上推移

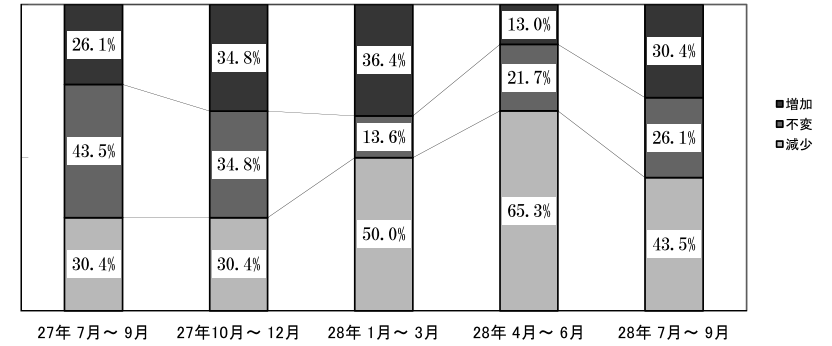


建設業 採算推移

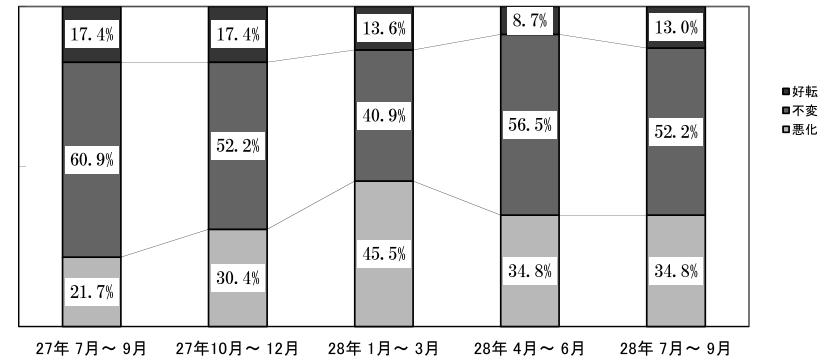


建設業

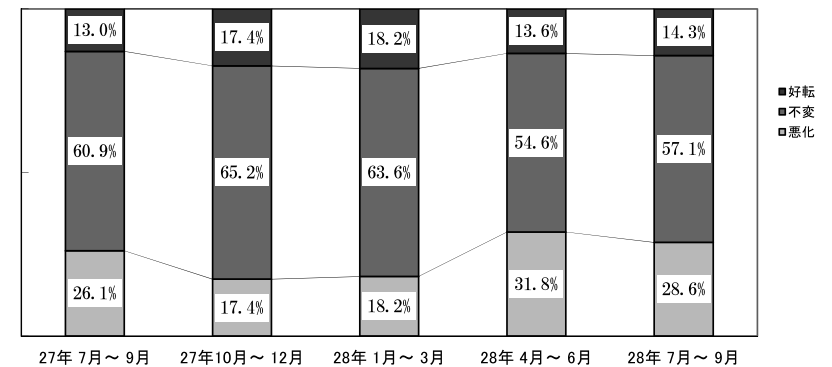
完成工事の状況



採算の状況

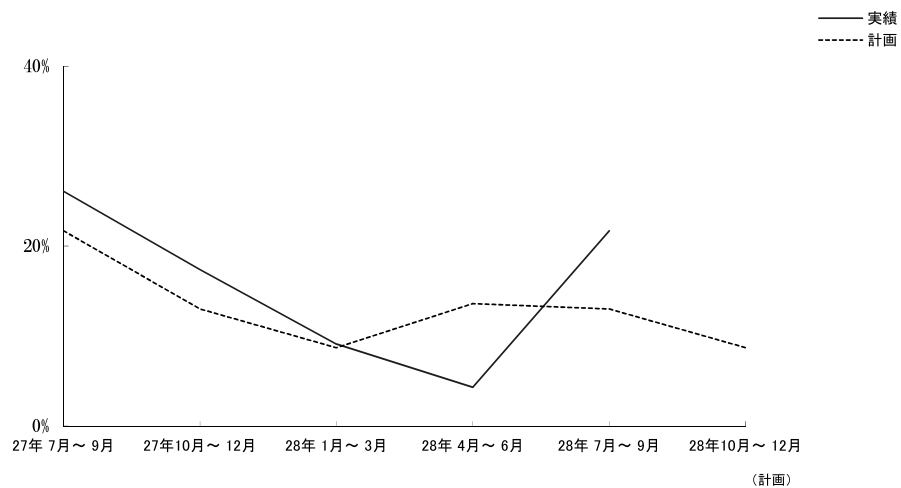


引合いの状況



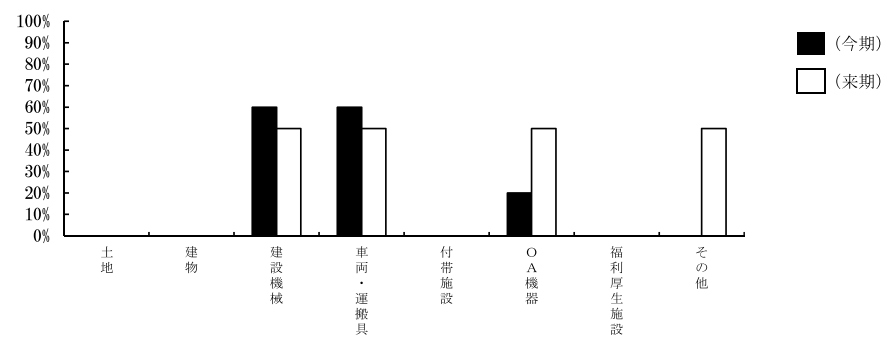
建設業

設備投資の状況

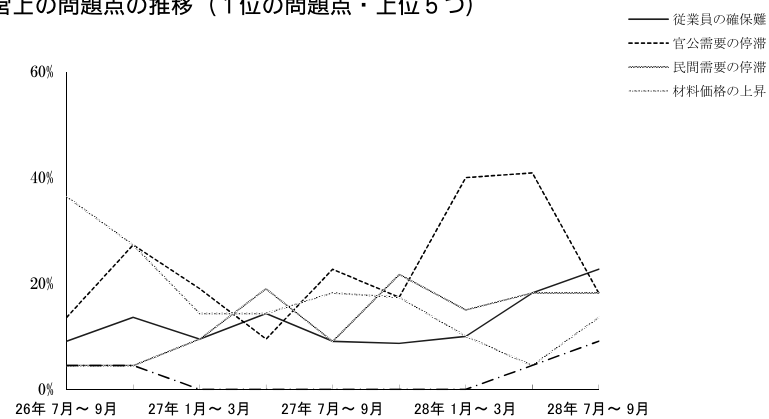


建設業

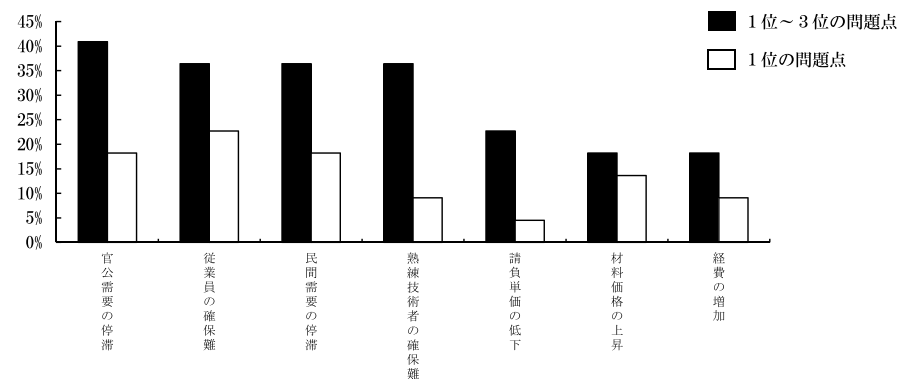
設備投資の内容



経営上の問題点の推移 (1位の問題点・上位5つ)



経営上の問題点の状況 (1位と1位～3位)

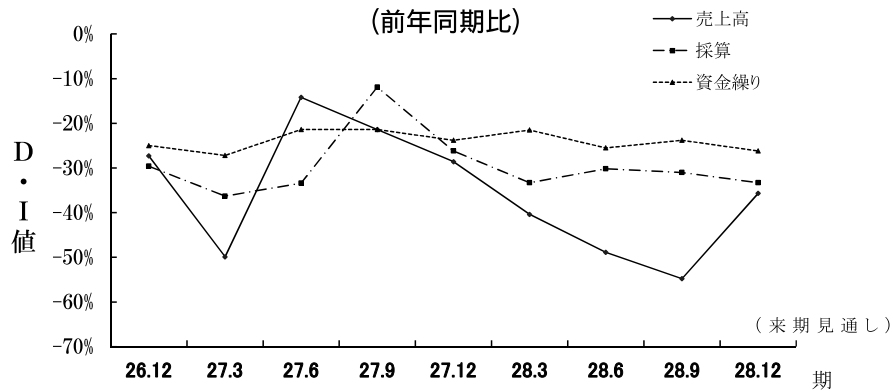


小 売 業

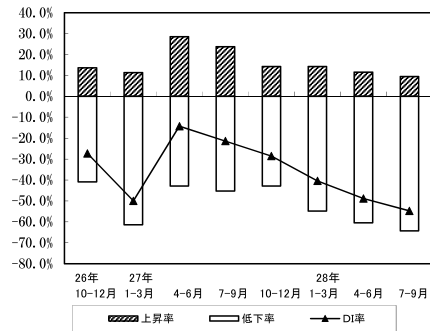
平成28年7月～9月の小売業のD I（景気動向指数・前年同期比）は、売上高で△54.8（前期比5.9ポイント下落）であった。採算D Iは△31.0（前期比0.8ポイント下落）であった。資金繰りD Iは△23.8（前期比1.7ポイント上昇）となった。

また来期（平成28年10月～12月）の見通しについては、売上は上昇、採算、資金繰りは共に下落すると予測している。

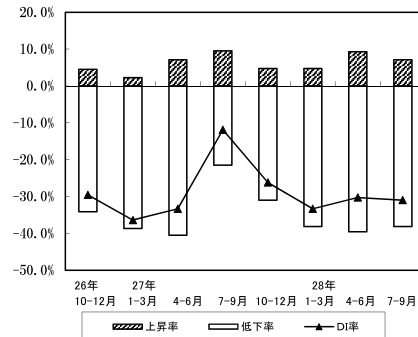
経営上の問題としては、購買力の流出、消費者ニーズの変化、需要の停滞が上位に上げられ、大型・中型店進出による競争の激化、販売単価の低下、上昇難が位置づけられている。



小売業 売上推移

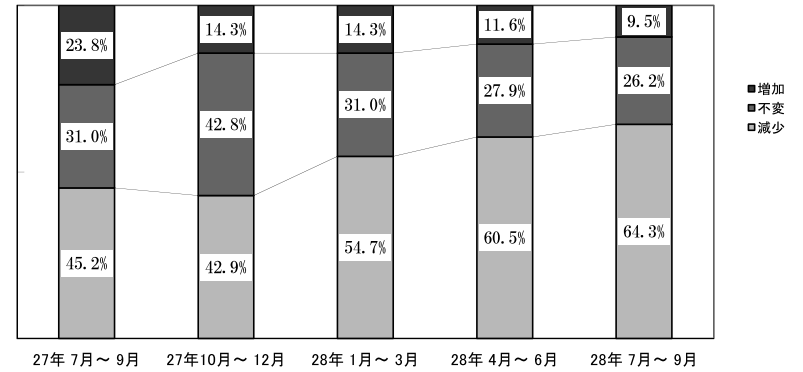


小売業 採算推移

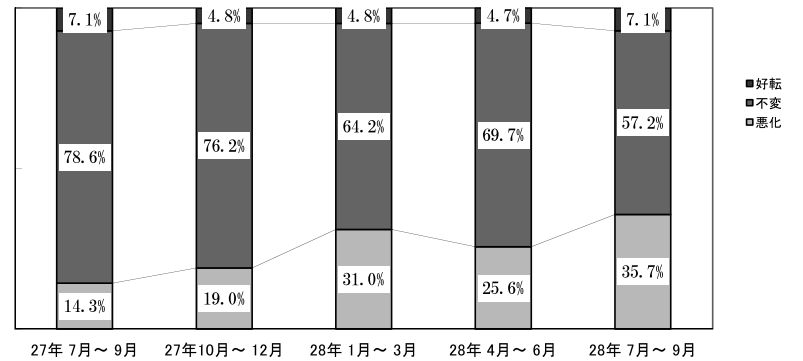


小 売 業

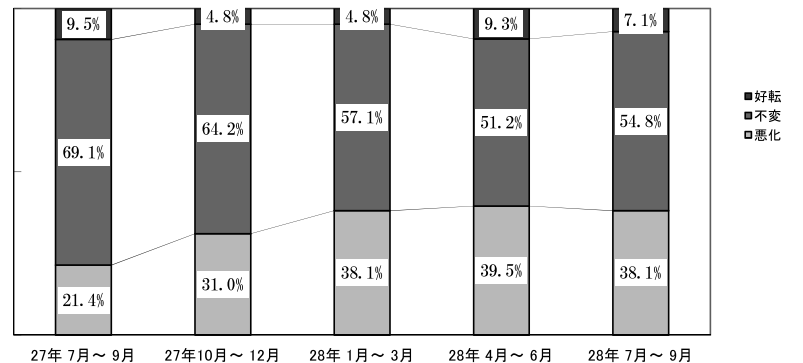
売上の状況



売上に対する商品在庫

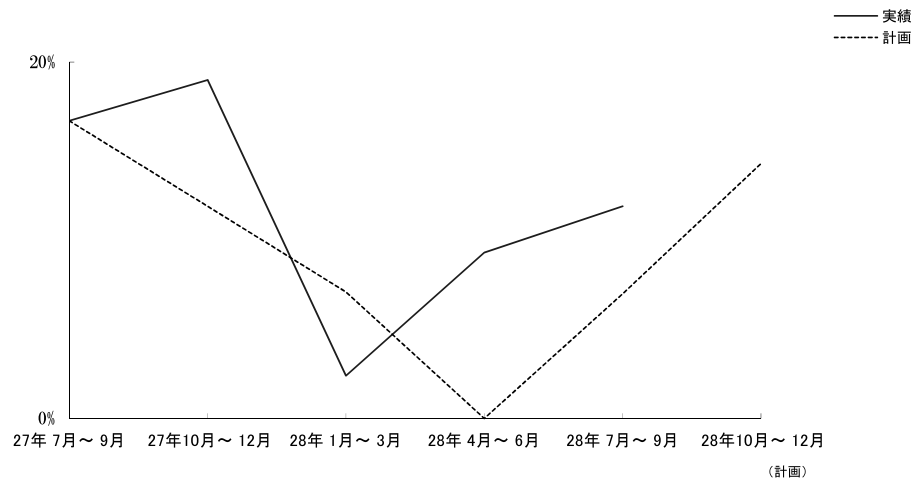


採算の状況



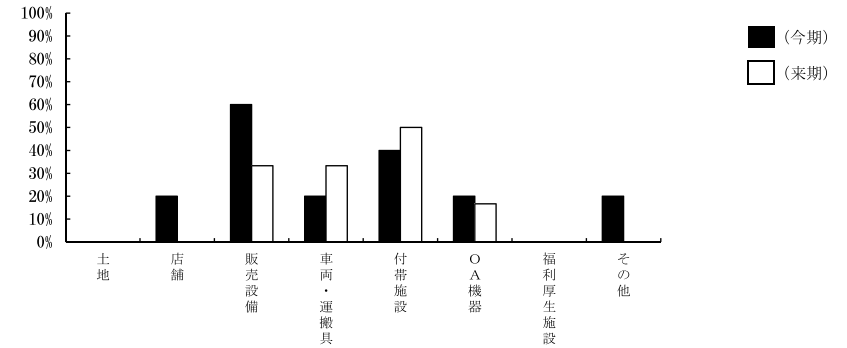
小 売 業

設備投資の状況

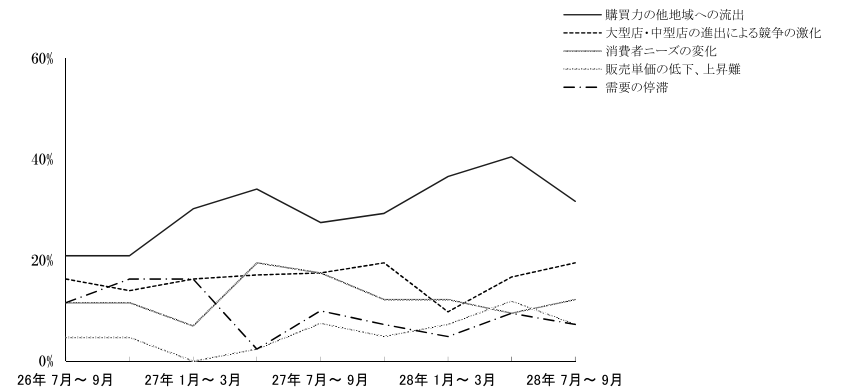


小 売 業

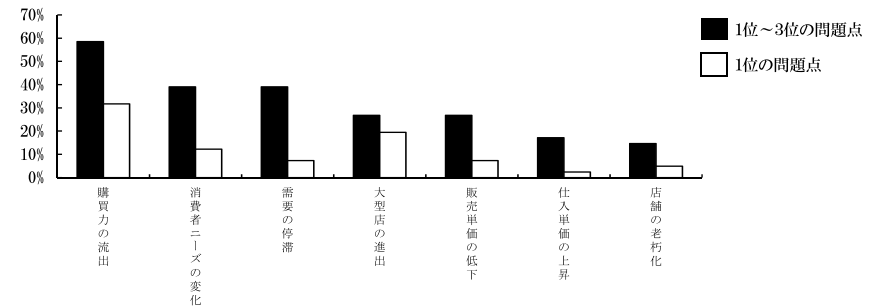
設備投資の内容



経営上の問題点の推移 (1位の問題点・上位5つ)



経営上の問題点の状況 (1位と1位～3位)



サービス業

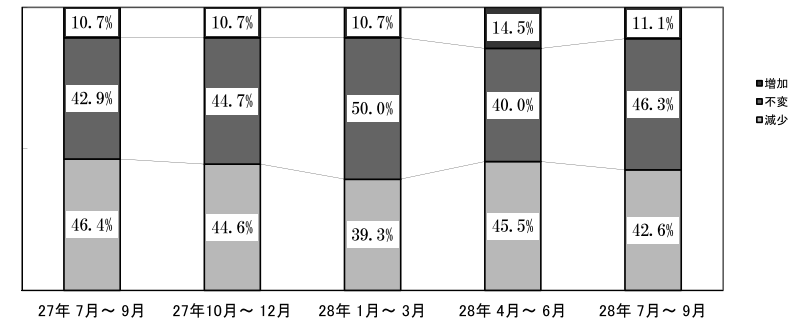
平成28年7月～9月のサービス業のD I（景気動向指数・前年同期比）は、売上高で△31.5（前期比0.5ポイント下落）であった。採算D Iは△29.6（前期比4.1ポイント下落）であった。資金繰りD Iは△22.2（前期比4.0ポイント下落）となった。

来期（平成28年10月～12月）の見通しについては、売上、採算、資金繰り共に上昇と予測している。

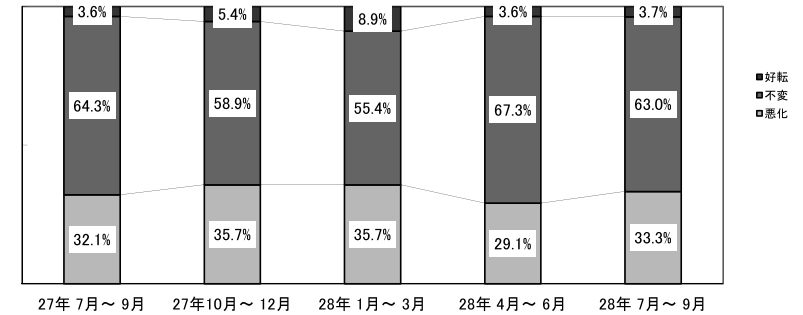
また経営上の問題としては、需要の停滞、新規参入業の増加が上位に上げられ、店舗施設の老朽化、利用料金の低下などが位置づけられている。

サービス業

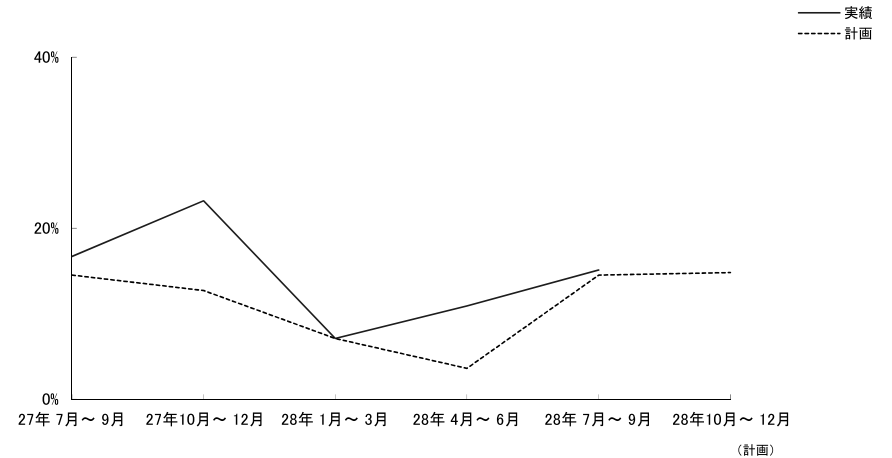
売上額の状況



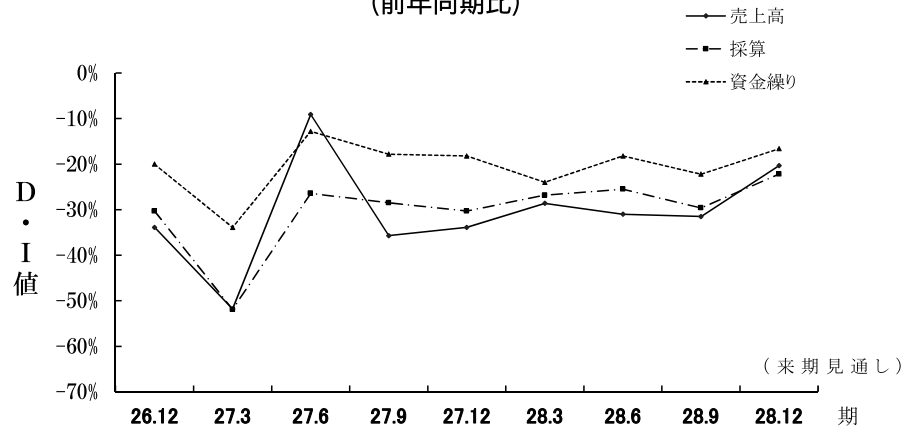
採算の状況



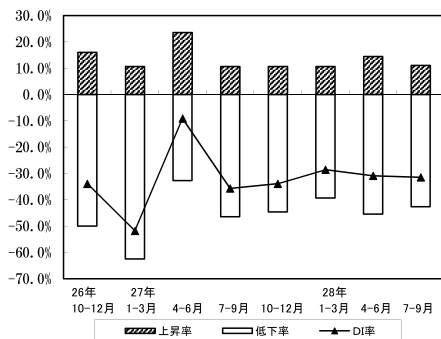
設備投資の状況



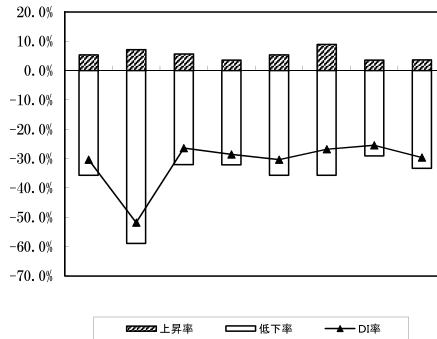
(前年同期比)



サービス業 売上推移

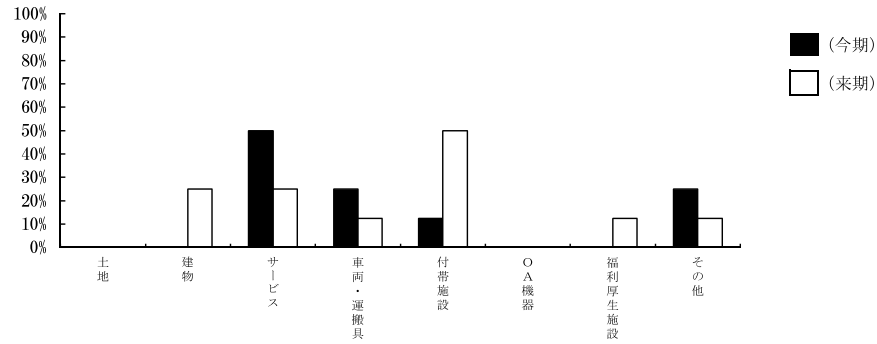


サービス業 採算推移

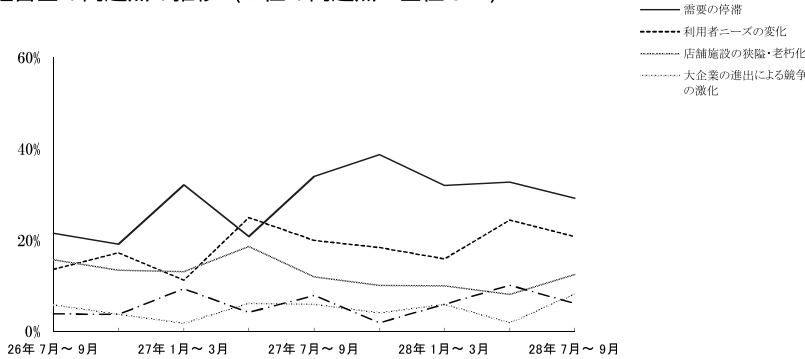


サービス業

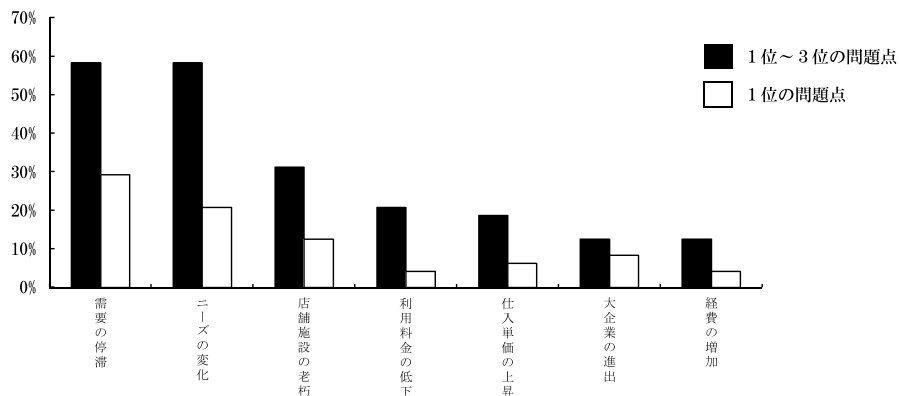
設備投資の内容



経営上の問題点の推移 (1位の問題点・上位5つ)



経営上の問題点の状況 (1位と1位～3位)



景況調査集計結果表

(島根県)

〈売上高〉(D・I値)

業種	項目	26年12月	27年3月	27年6月	27年9月	27年12月	28年3月	28年6月	28年9月	
全業種平均	今年 前期 比	集計	-18.7	-38.9	-4.8	-15.3	-20.0	-24.1	-34.2	-30.4
		増加分	21.5	16.8	28.8	23.3	19.3	18.8	16.8	18.2
		減少分	-40.3	-55.7	-33.6	-38.7	-39.3	-43.0	-51.0	-48.6
	前期 前期比	0.0	-42.9	17.8	-4.7	-7.4	-48.4	-8.0	-8.8	
	来期 来期見通し	-28.1	-20.8	-13.8	-16.0	-30.7	-32.3	-22.7	-22.4	

〈採算〉(D・I値)

業種	項目	26年12月	27年3月	27年6月	27年9月	27年12月	28年3月	28年6月	28年9月	
全業種平均	今年 前期 比	集計	-23.5	-38.9	-16.4	-11.3	-22.0	-21.5	-23.3	-23.0
		好転分	10.1	8.1	13.7	12.7	9.3	12.1	10.0	10.8
		悪化分	-33.6	-47.0	-30.1	-24.0	-31.3	-33.6	-33.3	-33.8
	前期 前期比									
	来期 来期見通し	-28.1	-31.5	-13.9	-16.8	-20.6	-16.1	-13.4	-21.6	

景況調査集計結果表（業種別）〈製造業〉（D・I値）

項 目		26年12月	27年3月	27年6月	27年9月	27年12月	28年3月	28年6月	28年9月
売上加工高	今期 前年同相比	11.2	-17.8	19.2	24.1	0.0	0.0	-3.7	-6.9
	前期 前 期 比	26.0	-39.2	44.5	10.3	3.5	-34.6	-7.0	-3.4
	来期 来期見通し	14.9	7.2	3.7	6.9	-17.3	-6.9	-3.5	-14.2
加工単価	今期 前年同相比	7.4	3.6	-3.7	3.5	-10.3	-10.4	3.4	13.8
	前期 前 期 比	11.1	-14.3	7.1	0.0	-10.4	-3.4	3.4	13.8
	来期 来期見通し	0.0	0.0	0.0	3.4	-3.5	0.0	3.5	3.5
加工数量	今期 前年同相比	3.7	-21.5	3.7	25.1	-3.5	3.4	-20.7	-6.9
	前期 前 期 比	18.6	-25.1	35.6	13.8	3.5	-27.7	7.0	3.4
	来期 来期見通し	14.8	7.2	3.7	6.9	-6.9	-3.4	-3.4	-6.9
原材料仕入単価	今期 前年同相比	53.9	48.1	46.4	48.4	20.7	13.8	20.7	20.7
	来期 来期見通し	38.5	33.3	46.4	27.6	6.9	3.4	10.3	24.1
製品在庫数	今期 前年同相比	3.8	-17.9	-17.8	-25.9	-14.3	-17.9	0.0	-17.9
	来期 来期見通し	7.7	-10.8	-14.3	-18.5	-10.7	-21.4	-7.1	-3.5
採 算	今期 前年同相比	14.8	-14.3	14.3	17.2	-6.9	13.8	-6.9	0.0
	来期 来期見通し	18.5	0.0	7.1	-7.1	-10.4	0.0	-6.9	-10.3
引 合 い	今期 前年同相比	11.6	3.5	35.8	37.9	0.0	14.3	-7.4	11.1
	来期 来期見通し								
資金繰り	今期 前年同相比	-14.8	-17.9	10.7	-13.8	-3.5	10.3	0.0	-10.3
	前期 前 期 比	-3.7	-17.8	-7.1	-7.2	-13.8	-10.4	-3.5	-10.4
	来期 来期見通し	3.7	-7.1	11.1	-17.2	-10.3	0.0	-6.9	-10.3
業 況	今期 前年同相比	11.2	-17.8	25.0	10.3	3.5	10.4	-6.9	13.9
	前期 前 期 比	3.7	-7.2	34.7	6.9	0.0	-10.4	-6.9	-13.8
	来期 来期見通し	33.4	3.5	17.8	0.0	-6.9	7.2	0.0	-6.9
	来期 今 期 比	0.0	32.2	3.6	6.9	-13.8	6.9	6.9	6.9

景況調査集計結果表（業種別）〈建設業〉（D・I値）

項 目		26年12月	27年3月	27年6月	27年9月	27年12月	28年3月	28年6月	28年9月
受 注 額	今期 前年同相比	-18.2	-23.8	-22.8	-17.4	-21.8	-13.6	-30.5	-31.9
	前期 前 期 比								
	来期 来期見通し	-22.7	-28.6	-27.3	-30.4	-17.4	-31.9	-34.9	-31.9
完成工事	今期 前年同相比	0.0	-9.5	-4.3	-4.3	4.4	-13.6	-52.3	-13.1
	前期 前 期 比	0.0	4.8	-18.1	-8.7	-8.7	-31.9	-4.4	4.3
	来期 来期見通し	-31.8	-4.8	-27.3	-30.5	-8.7	-36.3	-30.5	-13.1
仕入単価	今期 前年同相比	72.7	47.6	43.5	34.8	34.8	13.6	30.5	26.1
	前期 前 期 比								
	来期 来期見通し	54.5	33.3	36.4	26.1	13.1	4.5	21.7	17.4
採 算	今期 前年同相比	-41.0	-42.8	0.0	-4.3	-13.0	-31.9	-26.1	-21.8
	来期 来期見通し	-45.5	-33.3	-13.7	-13.0	0.0	-9.1	-4.4	-13.0
引 合 い	今期 前年同相比	-13.6	-4.7	-18.2	-13.1	0.0	0.0	-18.2	-14.3
	来期 来期見通し								
資金繰り	今期 前年同相比	-22.7	-23.8	-8.7	0.0	-8.7	-4.5	-17.4	-26.1
	前期 前 期 比	-27.3	-14.2	-9.1	-8.7	-13.0	-18.2	-4.4	-4.4
	来期 来期見通し	-18.2	-14.2	-18.2	0.0	-13.1	-4.6	-17.4	-21.7
業 況	今期 前年同相比	-31.9	-33.3	4.3	-8.7	-17.4	-31.9	-30.4	-13.0
	前期 前 期 比	-18.2	-14.3	-14.3	-17.4	-13.1	-41.0	-8.7	-4.4
	来期 来期見通し	-41.0	-19.0	-4.7	-18.2	-17.4	-36.4	-13.0	-17.4
	来期 今 期 比	-40.9	-38.1	8.7	9.1	-8.7	-36.4	-26.1	-17.4

景況調査集計結果表（業種別）〈小売業〉（D・I値）

項 目		26年12月	27年3月	27年6月	27年9月	27年12月	28年3月	28年6月	28年9月	
売 上 高	今 期	前年同环比	-27.3	-49.9	-14.2	-21.4	-28.6	-40.4	-48.9	-54.8
	前 期	前 期 比	-4.6	-54.5	26.2	16.7	4.7	-52.5	-13.9	-19.0
	来 期	来期見通し	-34.1	-29.6	-9.5	-12.0	-47.7	-47.7	-30.2	-35.7
客 単 価	今 期	前年同环比	-6.8	-13.6	-11.9	-4.8	-19.1	-30.9	-30.3	-38.1
	前 期	前 期 比	-6.8	-27.3	4.8	7.1	-4.8	-40.5	-4.6	-14.3
	来 期	来期見通し	-11.4	-4.5	2.4	-9.5	-35.7	-33.3	-21.0	-28.6
客 数	今 期	前年同环比	-43.2	-50.1	-23.9	-33.4	-33.3	-42.8	-46.5	-42.9
	前 期	前 期 比	-31.8	-54.6	14.3	-11.9	-19.0	-52.4	-20.8	-16.7
	来 期	来期見通し	-36.4	-29.5	-21.5	-26.2	-38.1	-40.6	-32.6	-35.7
商品仕入 単 価	今 期	前年同环比	59.0	29.5	40.6	28.6	28.5	19.0	9.3	-2.4
	来 期	来期見通し	38.6	29.5	26.2	23.8	23.9	14.3	9.3	0.0
商品在庫数	今 期	前年同环比	-20.4	-20.4	-4.7	-7.2	-14.2	-26.2	-20.9	-28.6
	来 期	来期見通し	-22.7	-15.9	-7.1	-4.7	-19.0	-28.6	-23.3	-21.5
採 算	今 期	前年同环比	-29.6	-36.3	-33.4	-11.9	-26.2	-33.3	-30.2	-31.0
	来 期	来期見通し	-36.4	-36.3	-11.9	0.0	-28.5	-21.5	-11.7	-33.3
資 金 繰 り	今 期	前年同环比	-25.0	-27.2	-21.4	-21.4	-23.8	-21.5	-25.5	-23.8
	前 期	前 期 比	-22.8	-34.1	-11.9	-11.9	-14.3	-35.7	-9.3	-21.4
	来 期	来期見通し	-20.4	-20.4	-14.3	-16.7	-21.5	-30.9	-23.2	-26.2
業 況	今 期	前年同环比	-29.6	-43.2	-26.2	-17.5	-26.2	-35.7	-30.2	-39.0
	前 期	前 期 比	-20.4	-50.0	0.0	-7.3	-23.8	-36.6	-7.0	-26.2
	来 期	来期見通し	-34.1	-43.2	-14.3	-7.1	-28.6	-30.9	-18.6	-33.4
	今 期	今 期 比	-38.6	-27.2	-10.0	-19.5	-27.5	-14.7	-13.9	-16.7

景況調査集計結果表（業種別）〈サービス業〉（D・I値）

項 目		26年12月	27年3月	27年6月	27年9月	27年12月	28年3月	28年6月	28年9月	
売 上 高	今 期	前年同环比	-33.9	-51.8	-9.1	-35.7	-33.9	-28.6	-31.0	-31.5
	前 期	前 期 比	-8.9	-53.6	12.6	-26.8	-21.5	-58.9	-5.5	-9.3
	来 期	来期見通し	-42.9	-33.9	-20.4	-25.0	-34.0	-32.2	-23.6	-20.3
客 単 価	今 期	前年同环比	-8.9	-7.1	-10.9	-7.2	-21.4	-17.8	-12.7	-15.4
	前 期	前 期 比	-3.6	-10.7	-3.6	-10.8	-21.4	-33.9	-9.1	-15.1
	来 期	来期見通し	-12.5	-7.2	-18.5	-10.7	-21.4	-19.6	-10.9	-9.5
利用客数	今 期	前年同环比	-26.7	-53.7	-18.2	-36.4	-34.0	-30.4	-25.5	-35.2
	前 期	前 期 比	-17.8	-53.6	0.0	-29.1	-21.4	-57.1	-5.5	-14.8
	来 期	来期見通し	-46.5	-28.6	-30.2	-32.7	-37.5	-30.3	-20.0	-20.3
仕 入 単 価	今 期	前年同环比	61.9	52.8	48.1	30.9	39.3	23.2	25.9	25.9
	来 期	来期見通し	54.6	49.1	47.2	34.6	37.5	12.5	15.1	24.0
採 算	今 期	前年同环比	-30.3	-51.9	-26.4	-28.5	-30.3	-26.8	-25.5	-29.6
	来 期	来期見通し	-37.5	-42.9	-27.0	-35.7	-28.5	-23.2	-21.8	-22.2
資 金 繰 り	今 期	前年同环比	-20.0	-33.9	-12.8	-17.8	-18.2	-24.0	-18.2	-22.2
	前 期	前 期 比	-21.8	-37.5	-14.6	-19.6	-16.3	-35.2	-10.9	-16.6
	来 期	来期見通し	-18.1	-19.7	-9.3	-21.4	-18.2	-24.0	-16.3	-16.6
業 況	今 期	前年同环比	-41.0	-49.9	-18.9	-23.2	-37.5	-17.9	-24.1	-30.2
	前 期	前 期 比	-23.2	-46.4	-17.3	-23.1	-30.2	-34.5	-11.1	-22.2
	来 期	来期見通し	-42.8	-39.2	-20.0	-28.3	-33.9	-26.8	-13.0	-22.2
	今 期	今 期 比	-39.2	-14.3	-19.6	-17.0	-40.0	-14.3	-14.8	-14.8

島根県
商工会地域

中小企業景況調査報告書 (第128回)

この集計値は、全国商工会連合会の全国集計を基に島根県商工会連合会の集計書式に収めたものである。

平成28年11月

発行：島根県商工会連合会

松江市母衣町55番地 4

TEL 0852-21-0651(代)

石見事務所

浜田市相生町1391番地8

石見産業支援センター “いわみぶらっと” 内

TEL 0855-22-3590