

島根県商工会地域  
**第183回中小企業景況調査報告書**

令和8年1月～3月期 実績

令和8年4月～6月期 見通し

令和8年4月

**島根県商工会連合会**

## 1. 調査の目的及び沿革

この調査は、経営指導員が商工会地区内の小規模事業者に対し、聞き取りにより実施している。その地域の企業の経営動向と特性を継続的に迅速かつ的確に把握し、その分析結果により商工会等が行う経営改善普及事業の基礎資料とするとともに、商工会組織の基盤の強化をはかることを目的とする。

この調査は、中小企業小規模事業対策の補助事業として、昭和54年9月に第1回の調査が行われ、以後は毎年四半期ごとに調査が行われているものである。

## 2. 調査期間

今回の調査は、令和8年3月1日時点で行い、今期とは令和8年1月、2月、3月の令和7年度第4四半期のことである。

## 3. 調査の範囲

調査対象企業は地区内の中小企業（建設業及び製造業については、従業員規模300人以下または資本金3億円以下、小売業は50人以下または資本金5千万円以下の企業、サービス業については100人以下または資本金5千万円以下の企業）とする。

ただし、このうち概ね80%は小規模企業（建設業及び製造業については従業員規模20人以下、小売・サービス業については5人以下の企業）とした

調査対象商工会	人口規模	企業数
まつえ北商工会（雲東ブロック）	10万人以上（松江市）	11
東出雲町商工会（ 〃 ）	10万人以上（松江市）	5
まつえ南商工会（ 〃 ）	10万人以上（松江市）	7
安来市商工会（ 〃 ）	3万人～10万人	7
雲南市商工会（雲南ブロック）	3万人～10万人	15
飯南町商工会（ 〃 ）	1万人未満	15
斐川町商工会（出雲ブロック）	10万人以上（出雲市）	15
銀の道商工会（石東ブロック）	3万人～10万人（大田市）	7
川本町商工会（ 〃 ）	1万人未満	4
邑南町商工会（ 〃 ）	1万人未満	15
桜江町商工会（ 〃 ）	1万人～3万人（江津市）	4
石央商工会（石西ブロック）	3万人～10万人（浜田市）	15
美濃商工会（ 〃 ）	3万人～10万人（益田市）	5
津和野町商工会（ 〃 ）	1万人未満	5
吉賀町商工会（ 〃 ）	1万人未満	5
隠岐の島町商工会（隠岐ブロック）	1万人～3万人	5
隠岐國商工会（ 〃 ）	1万人未満	5
西ノ島町商工会（ 〃 ）	1万人未満	5
合 計		150

## 4. 調査企業

業 種		調査企業数	回答企業数	回答率（%）
製 造 業	食 料 品	12	12	100
	飲 料 ・ 飼 料 ・ た ば こ	2	2	
	織 維 工 業	0	0	
	衣 料 ・ そ の 他 の 織 維 製 品	1	1	
	木 材 ・ 木 製 品	2	2	
	家 具 ・ 装 備 品	0	0	
	印 刷 ・ 同 関 連 業	1	1	
	プ ラ ス チ ッ ク 製 品 製 造 業	0	0	
	窯 業 ・ 土 石 製 品	0	0	
	金 属 製 品	2	2	
	一 般 機 械 器 具	5	5	
	電 気 機 械 器 具 製 造 業	1	1	
	輸 送 用 機 械 器 具 製 造 業	2	2	
	精 密 機 械 器 具 製 造 業	0	0	
そ の 他 の 製 造 業	1	1		
	(29)	(29)		
建 設 業	総 合 工 事 業	14	14	100
	職 別 工 事 業	6	6	
	設 備 工 事 業	1	1	
	(21)	(21)		
小 売 業	各 種 商 品	4	4	100
	織 物 ・ 衣 服 ・ 身 の 回 り 品	3	3	
	飲 食 料 品	19	19	
	自 動 車 ・ 自 転 車	2	2	
	家 具 ・ 建 具 ・ じ ゅ う 器	4	4	
	そ の 他 の 小 売 業	13	13	
	(45)	(45)		
サ ー ビ ス 業	一 般 飲 食 店（一 般 ・ 遊 興）	23	23	100
	宿 泊 業	12	12	
	運 送 業	2	2	
	自 動 車 整 備 業	4	4	
	洗 濯 ・ 理 美 容 業	10	10	
	そ の 他 の サ ー ビ ス 業	4	4	
	(55)	(55)		
合 計		150	150	100

## 5. DI（景気動向指数）

本報告書のDIとは、ディフュージョン・インデックス（景気動向指数）の略で、各調査項目についての「増加（上昇・好転・長期化）」企業割合（%）と「減少（低下・悪化・短期化）」企業割合（%）の差（ポイント）を示すものである。

# 中小企業景況調査 (令和8年1月～3月期)

## 産業全体

業況は小幅な悪化となった。来期は小幅な好転の見通しである。

業種	業況		売上高		採算(経常利益)	
	前年同期比		前年同期比		前年同期比	
全業種	好転	12.7	増加	23.3	好転	11.4
	悪化	36.7	減少	43.3	悪化	36.2
	DI	▲24.0	DI	▲20.0	DI	▲24.8

※DI(景気動向指数)＝増加(好転)－減少(悪化)

◎業況が前年同期比で「好転」したと回答した企業が12.7%。「悪化」が36.7%であった。「好転」割合から「悪化」割合を引いた値で示す業況DI(景気動向指数・前年同期比)は▲24.0ポイントであった。前期に比べて6.6ポイント低下した。来期は2.7ポイント上昇で小幅な好転の見通しである。 ※業況天気図参照

◎売上高が前年同期比で「増加」したと回答した企業が23.3%。「減少」が43.3%であった。売上高DI(景気動向指数・前年同期比)は▲20.0(前期比12.0ポイント低下)であった。来期は2.6ポイント上昇で小幅な好転の見通し。 ※売上高DIグラフ参照

◎採算(経常利益)が前年同期比で「好転」したと回答した企業が11.4%。「悪化」が36.2%であった。採算DIは▲24.8(前期比10.7ポイント低下)であった。来期は1.4ポイント低下で今期並みの見通し。 ※採算(経常利益)DIグラフ参照

◎経営上の問題点(1位)は、製造業は「原材料価格の上昇」、建設業は「材料価格の上昇」、小売業は「仕入単価の上昇」、サービス業は「材料等仕入単価の上昇」であった。

※各業種の経営上の問題点参照

### 業況天気図

	令和7年 1月～3月	4月～6月	7月～9月	10月～12月	令和8年 1月～3月	(見通し) 4月～6月
製造業	☁️	☁️	☁️	☁️	☁️	☁️
建設業	☁️	☁️	☁️	☁️	☁️	☁️
小売業	☁️	☁️	☁️	☁️	☁️	☁️
サービス業	☁️	☁️	☁️	☁️	☁️	☁️

### 天気図のよみ方

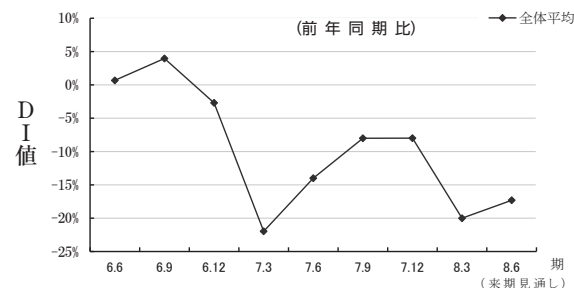
表示	D-I値
特に好転	50.1 ↑ 100.0
好転	25.1 ↑ 50.0
やや好転	0.1 ↑ 25.0
やや悪化	0.0 ↓ △25.0
悪化	△25.1 ↓ △50.0
特に悪化	△50.1 ↓ △100.0

### (1) 各業種の経営上の問題点

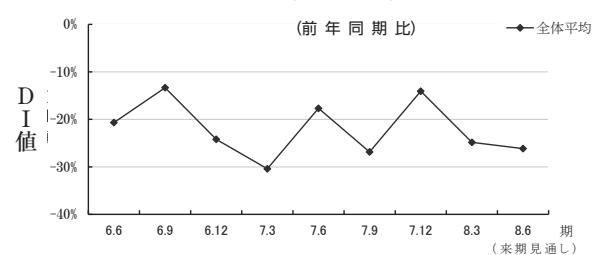
業種	1位	2位	3位
製造業	原材料価格の上昇	人件費の増加	原材料費・人件費以外の経費の増加
建設業	材料価格の上昇	従業員の確保難	熟練技術者の確保難
小売業	仕入単価の上昇	需要の停滞	購買力の他地域への流出
サービス業	材料等仕入単価の上昇	店舗施設の狭隘・老朽化	人件費以外の経費の増加

### (2) 売上高と採算の推移

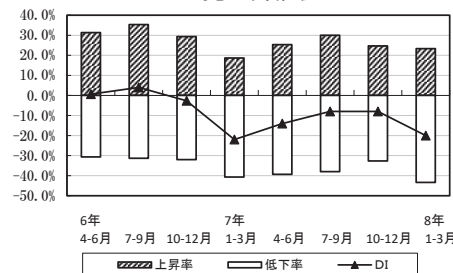
#### 売上高DI値



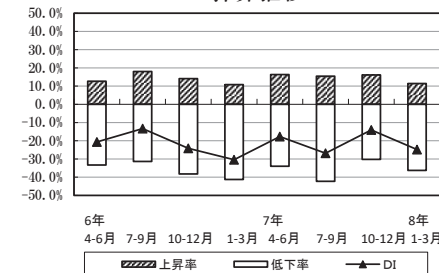
#### 採算(経常利益)DI値



#### 売上高推移



#### 採算推移

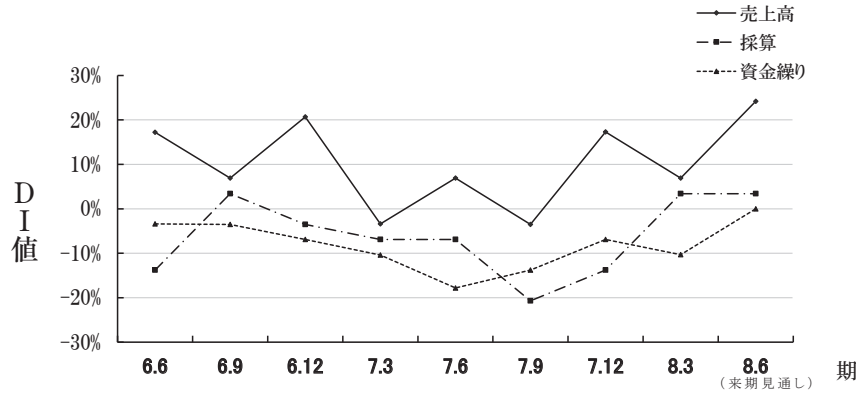


# 製 造 業

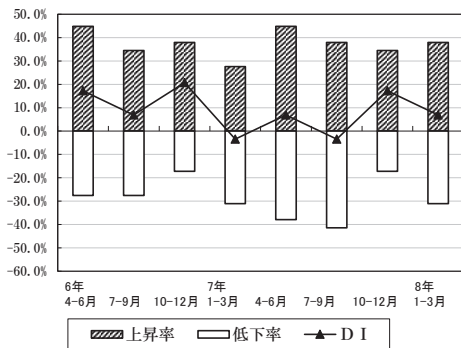
令和8年1～3月の製造業のDI(景気動向指数・前年同期比)は、売上高が6.9(前期比10.4ポイント下落)、採算は3.4(前期比17.2ポイント上昇)、資金繰りは▲10.3(前期比3.4ポイント下落)であった。売上、資金繰りは減少(悪化)、採算は増加(好転)した。業況は3.5(前期比3.5ポイント上昇)で前期に比べて好転した。

また来期(令和8年4～6月)は、売上、資金繰りは増加(好転)、採算は変わらない見通しである。経営上の問題としては、原材料価格の上昇、人件費の増加、原材料費・人件費以外の経費の増加が上位にあげられた。

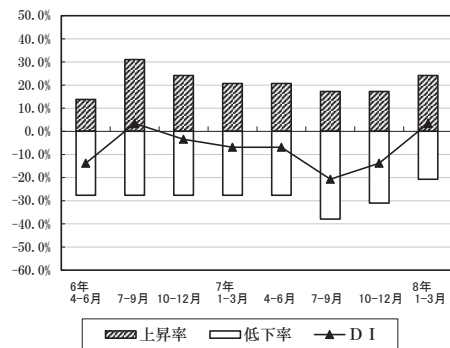
(前年同期比)



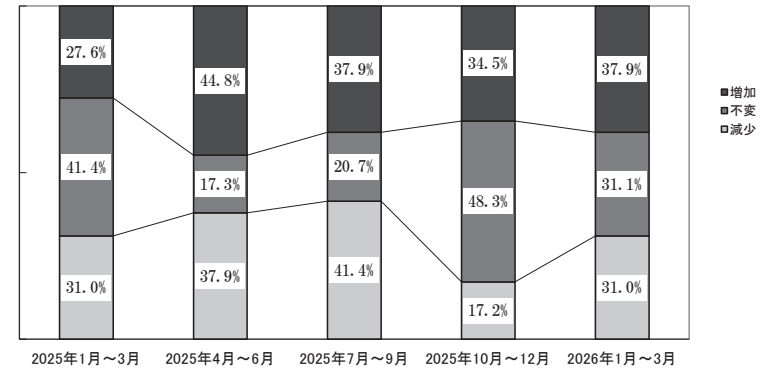
製造業 売上高推移



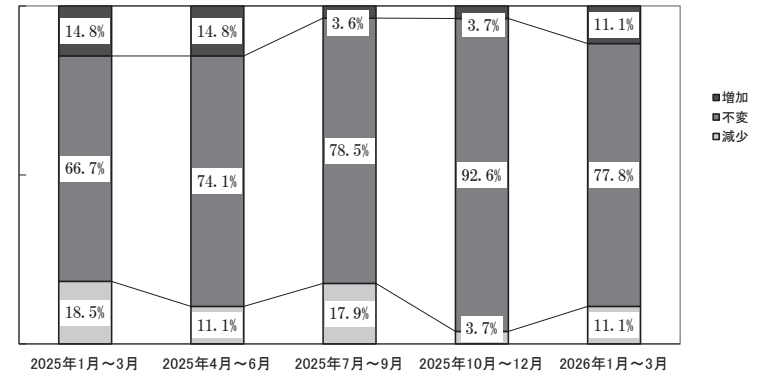
製造業 採算推移



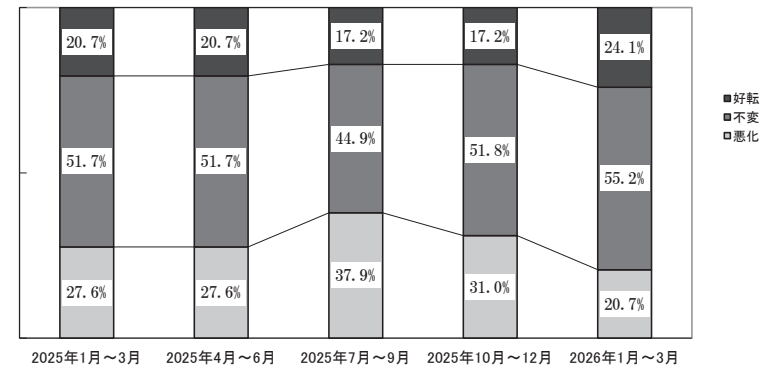
売上高の状況



製品在庫の状況

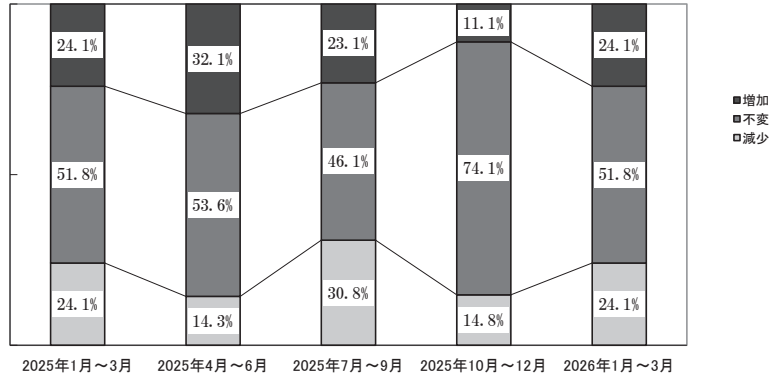


採算の状況

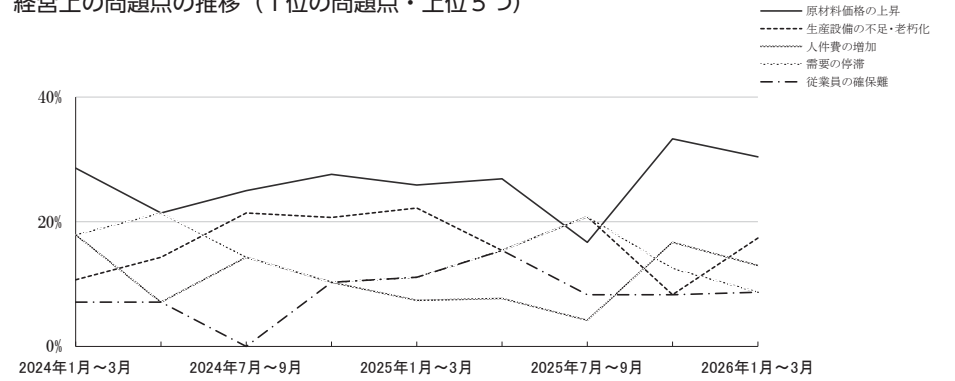


# 製造業

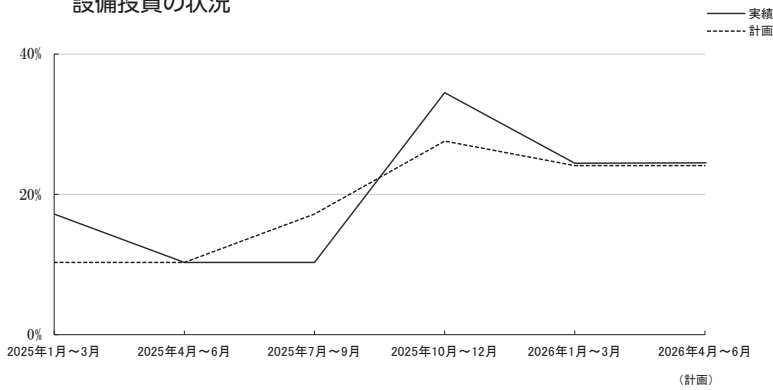
## 引合いの状況



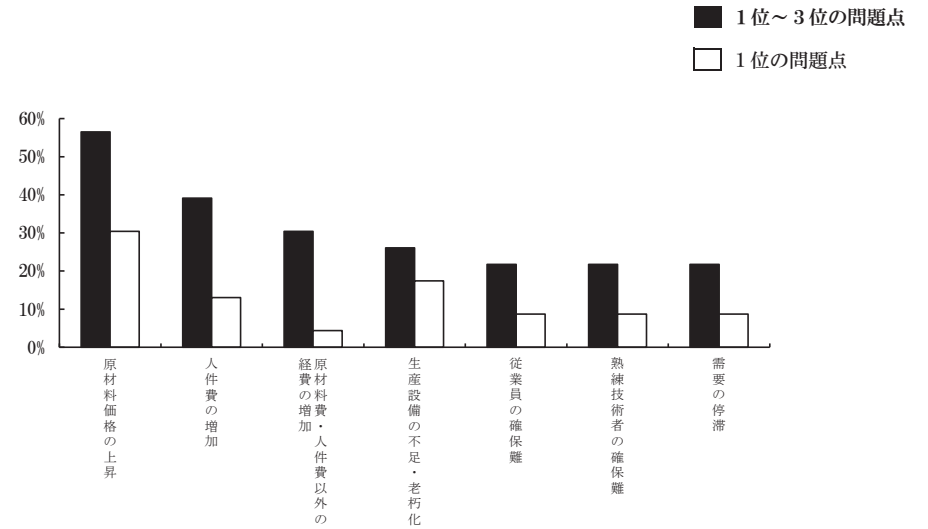
## 経営上の問題点の推移 (1位の問題点・上位5つ)



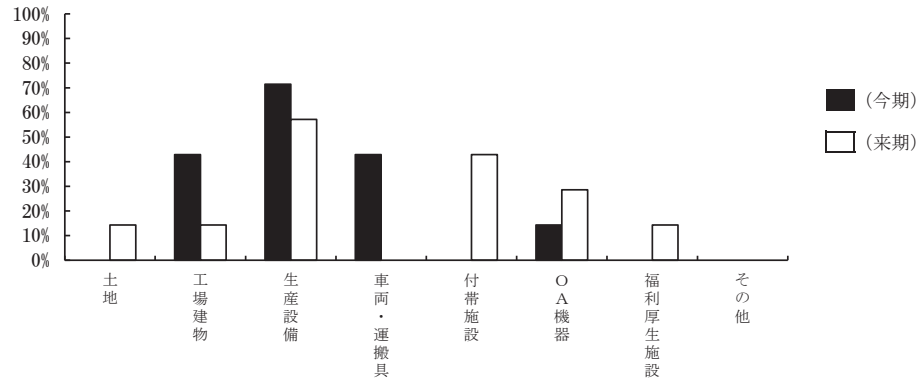
## 設備投資の状況



## 経営上の問題点の状況 (1位と1位~3位)



## 設備投資の内容



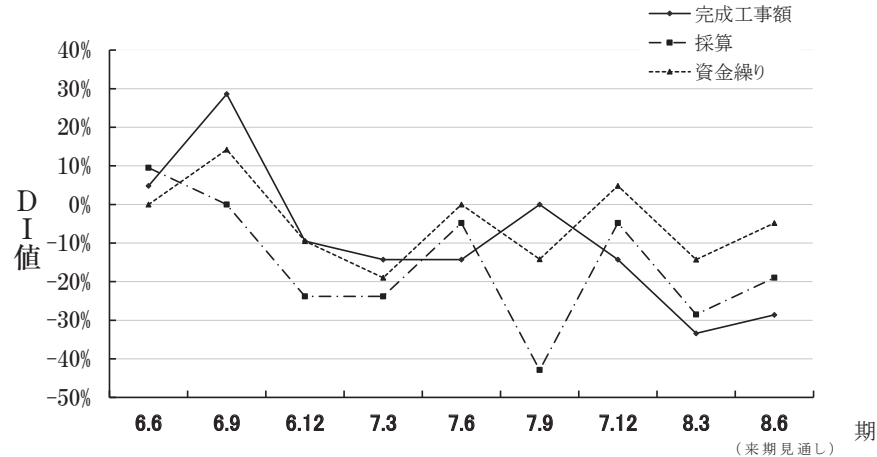
# 建設業

令和8年1～3月の建設業のDI（景気動向指数・前年同期比）は、完成工事額が▲33.4（前期比19.1ポイント下落）、採算は▲28.5（前期比23.7ポイント下落）、資金繰りは、▲14.3（前期比19.1ポイント下落）であった。完成工事額、採算、資金繰り共に減少（悪化）となった。業況は▲28.5（前期比18.9ポイント下落）で、前期に比べて悪化した。

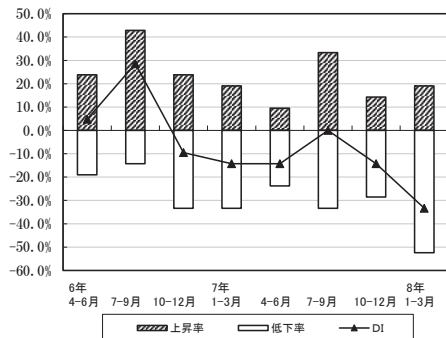
また来期（令和8年4～6月）は、完成工事額、採算、資金繰りともに増加（好転）の見通しである。

経営上の問題としては、材料価格の上昇、従業員の確保難、熟練技術者の確保難が上位にあげられた。

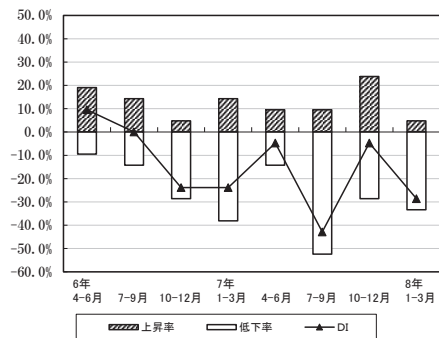
(前年同期比)



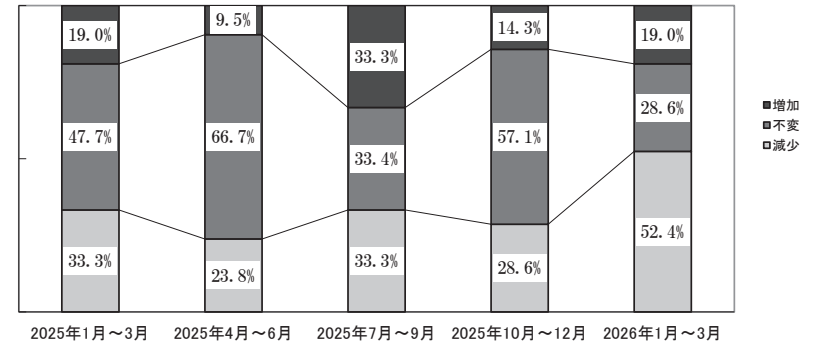
建設業 完成工事額推移



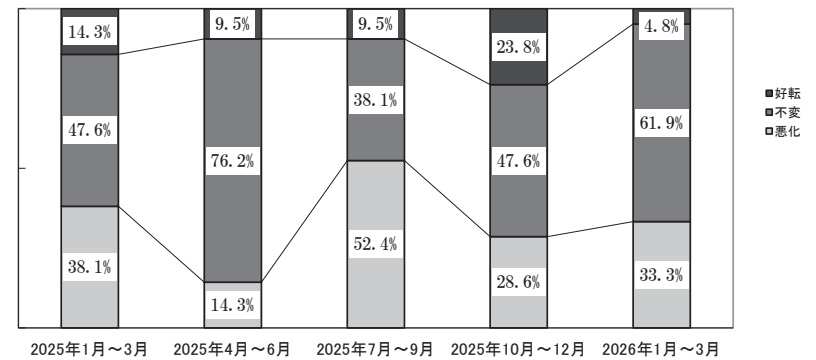
建設業 採算推移



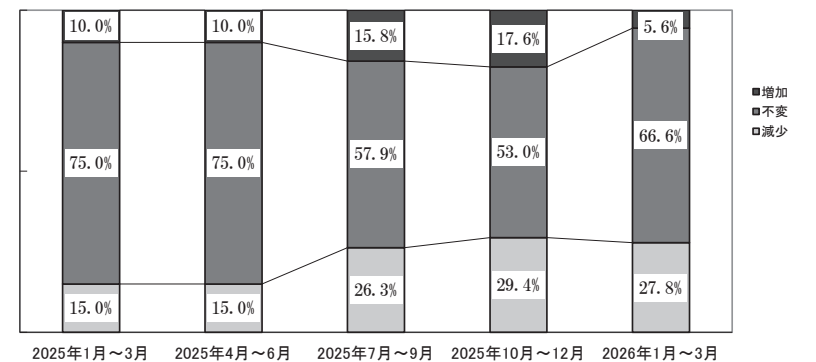
完成工事額の状況



採算の状況

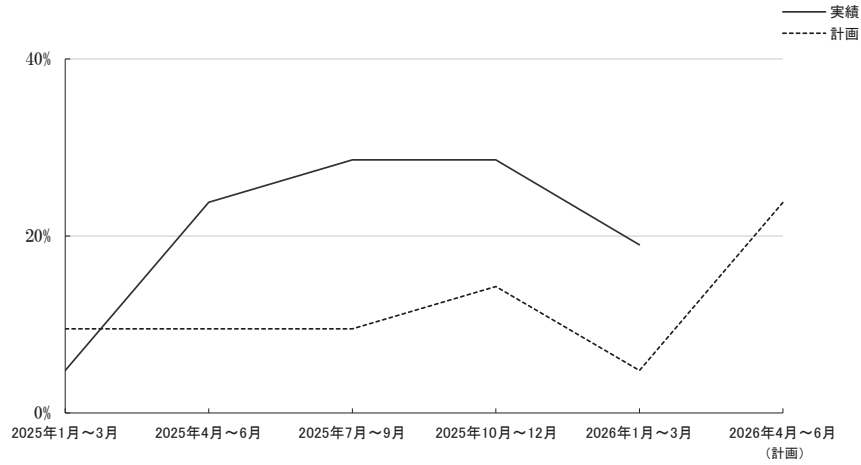


引合いの状況

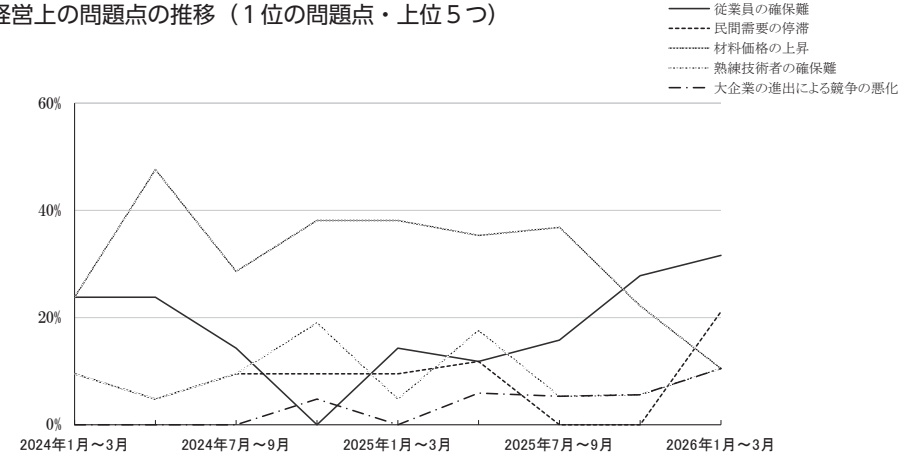


# 建設業

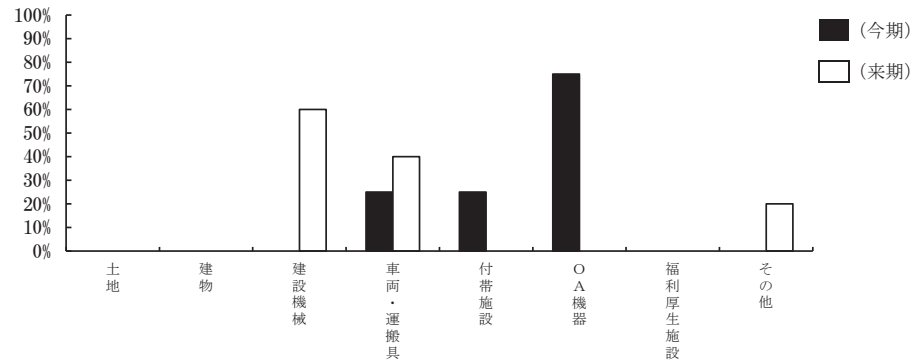
設備投資の状況



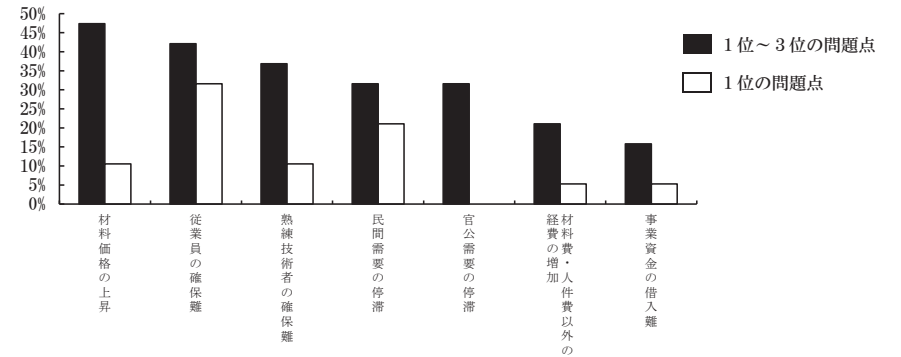
経営上の問題点の推移 (1位の問題点・上位5つ)



設備投資の内容



経営上の問題点の状況 (1位と1位～3位)



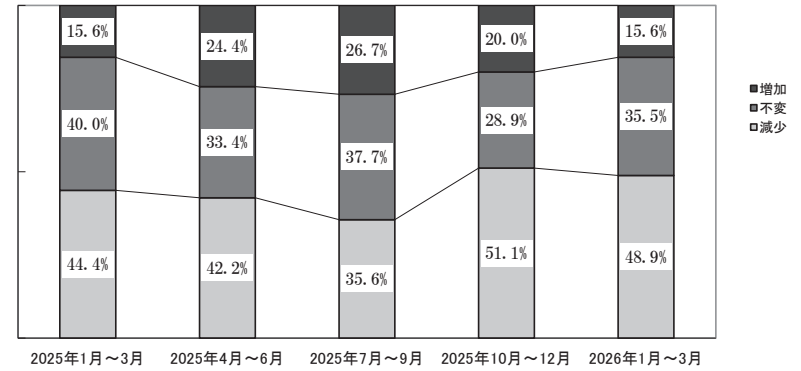
# 小 売 業

令和8年1～3月の小売業のDI(景気動向指数・前年同期比)は売上高が▲33.3(前期比2.2ポイント下落)、採算は▲38.6(前期比9.1ポイント下落)、資金繰りは、▲28.6(前期比2.0ポイント下落)であった。売上高、採算、資金繰りともに減少(悪化)であった。業況は▲37.7(前期比4.4ポイント下落)で、前期に比べて悪化した。

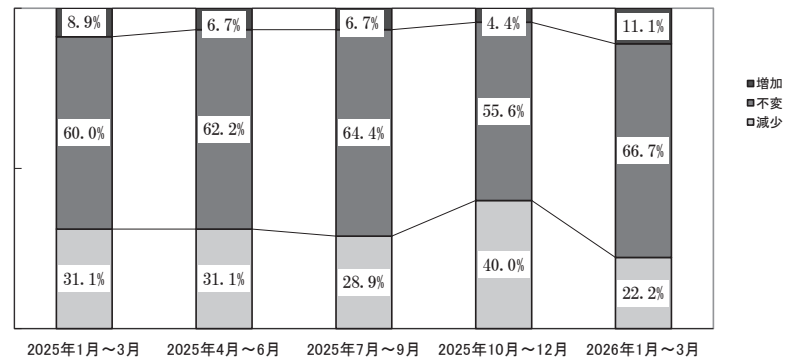
また来期(令和8年4～6月)は、売上、資金繰りは減少(悪化)、採算は変わらない見通しである。

経営上の問題としては、仕入単価の上昇、需要の停滞、購買力の他地域への流出が上位にあげられた。

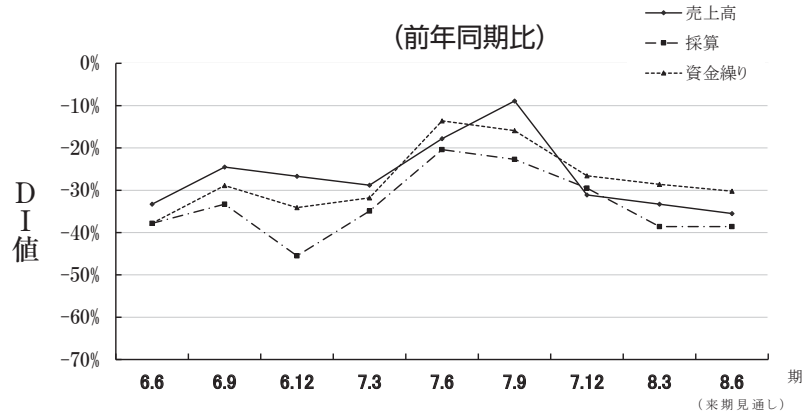
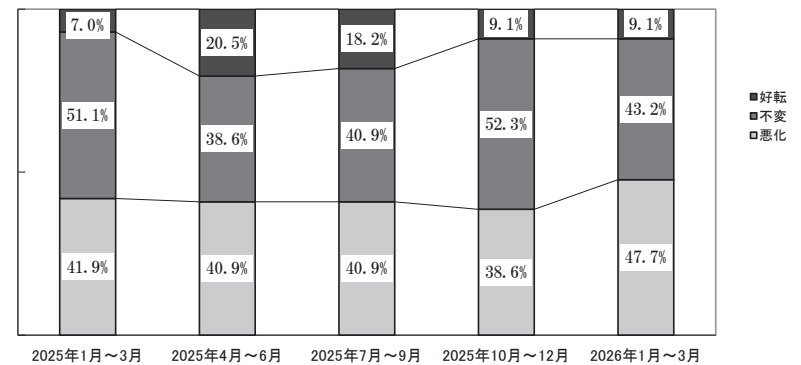
売上高の状況



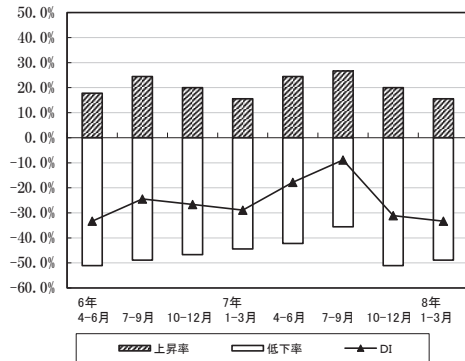
売上高に対する商品在庫



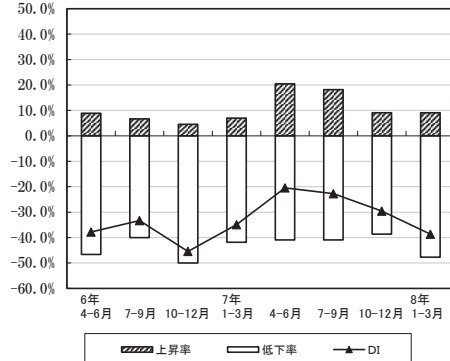
採算の状況



小売業 売上高推移

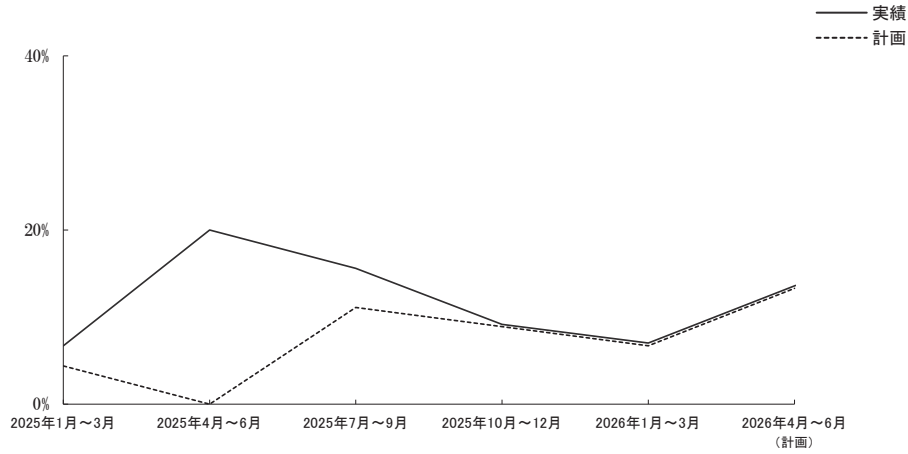


小売業 採算推移

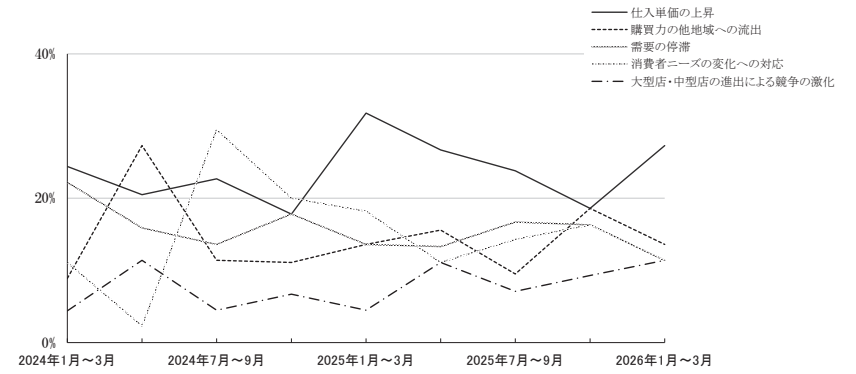


# 小 売 業

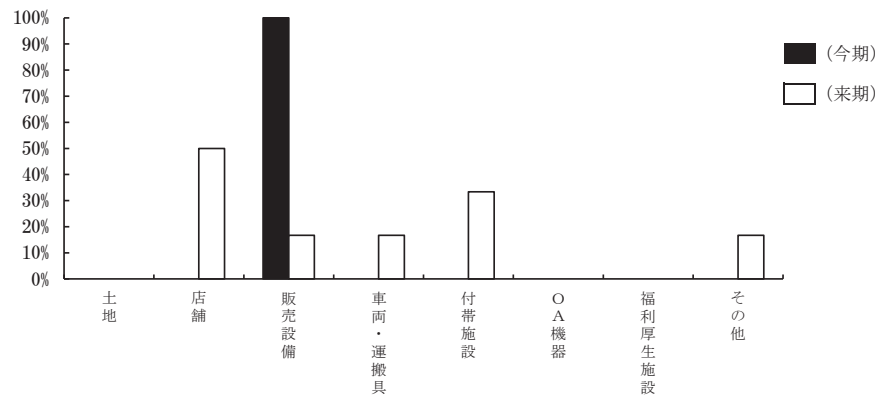
設備投資の状況



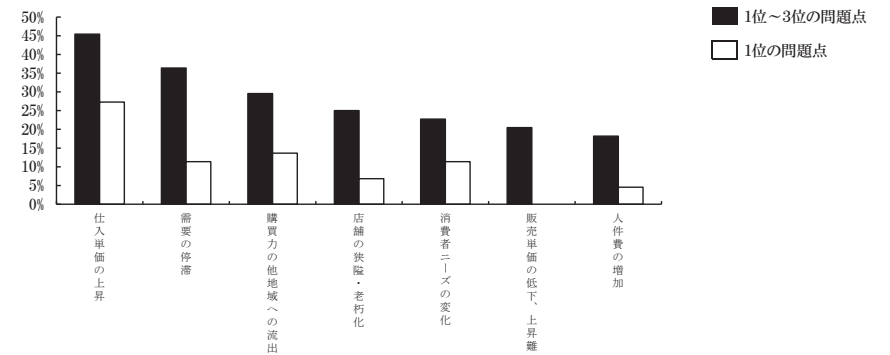
経営上の問題点の推移 (1位の問題点・上位5つ)



設備投資の内容



経営上の問題点の状況 (1位と1位～3位)



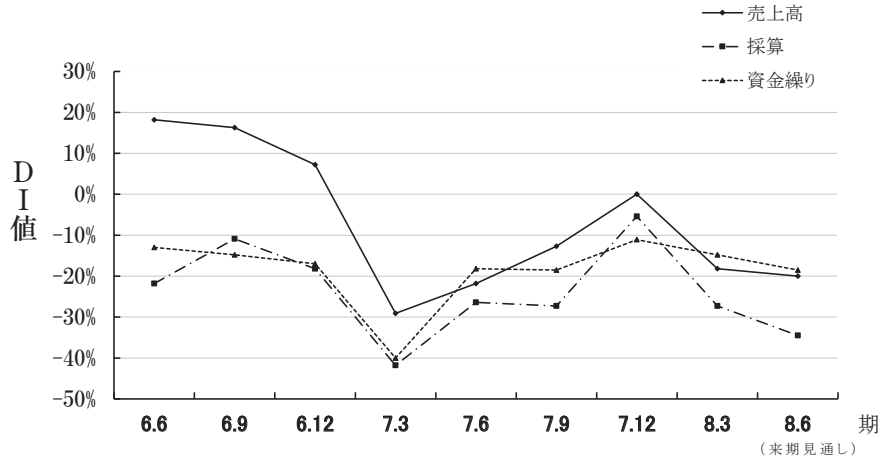
# サービス業

令和8年1～3月のサービス業のDI（景気動向指数・前年同期比）は、売上高が▲18.2（前期比18.2ポイント下落）、採算は▲27.3（前期比21.9ポイント下落）、資金繰りは、▲14.8（前期比3.7ポイント下落）であった。売上高、採算、資金繰りともに減少（悪化）した。業況は▲25.5（前期比9.1ポイント下落）で、前期に比べて悪化した。

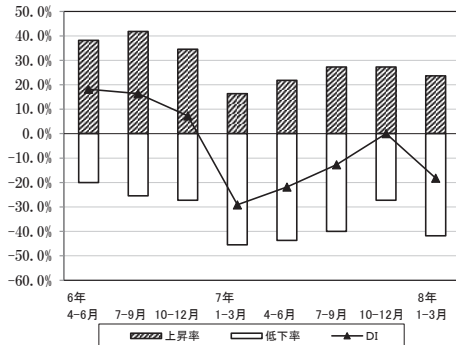
また来期（令和8年4～6月）は、売上、採算、資金繰りともに減少（悪化）の見通しである。

経営上の問題としては、材料等仕入単価の上昇、店舗施設の狭隘・老朽化、人件費以外の経費の増加が上位にあげられた。

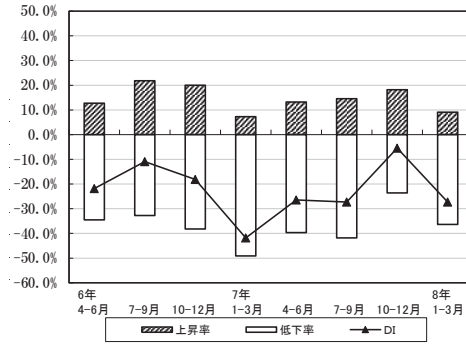
（前年同期比）



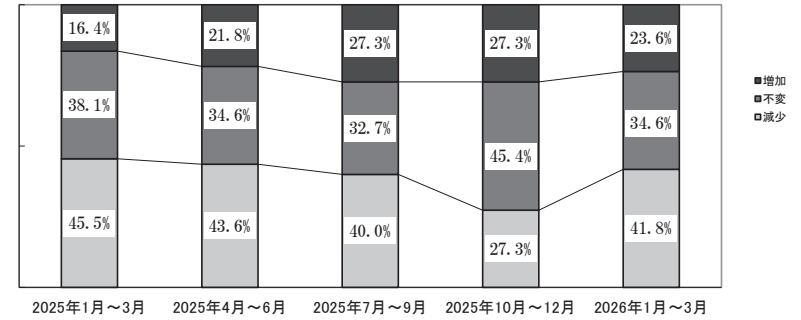
サービス業 売上高推移



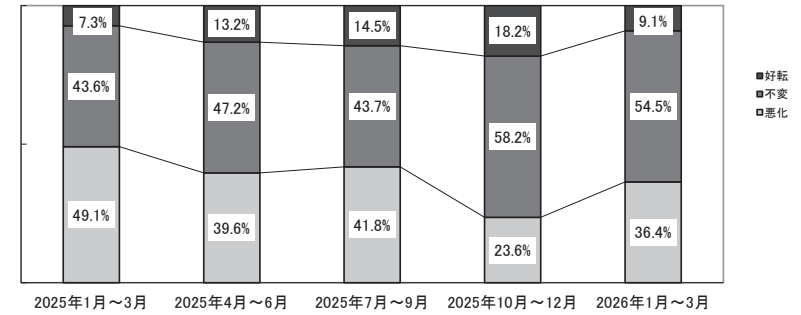
サービス業 採算推移



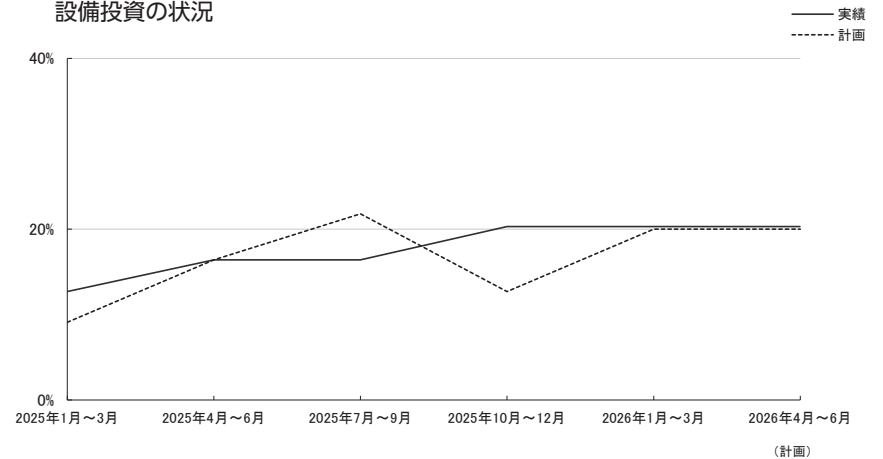
売上高の状況



採算の状況

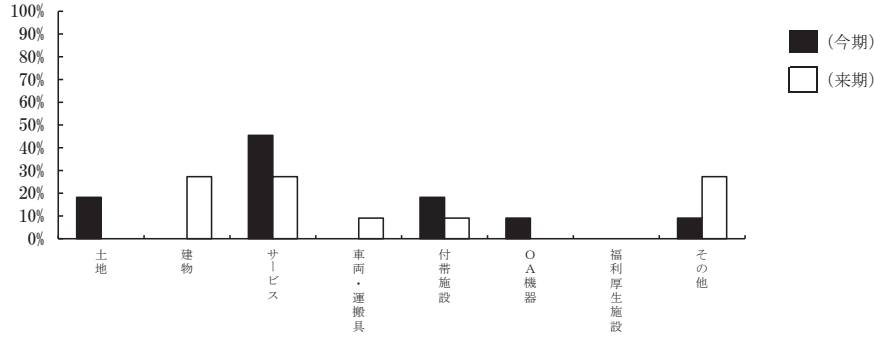


設備投資の状況

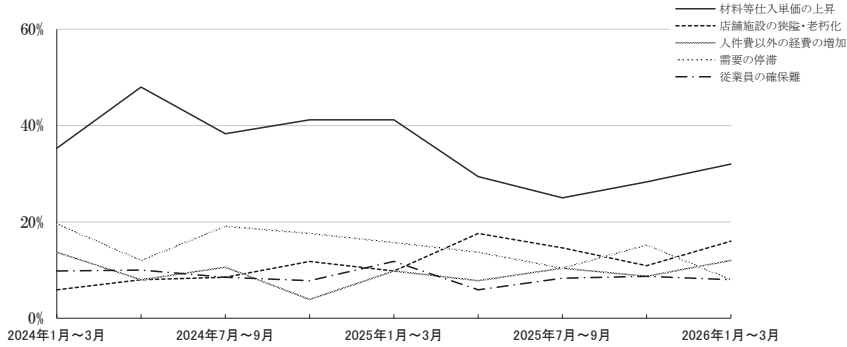


# サービス業

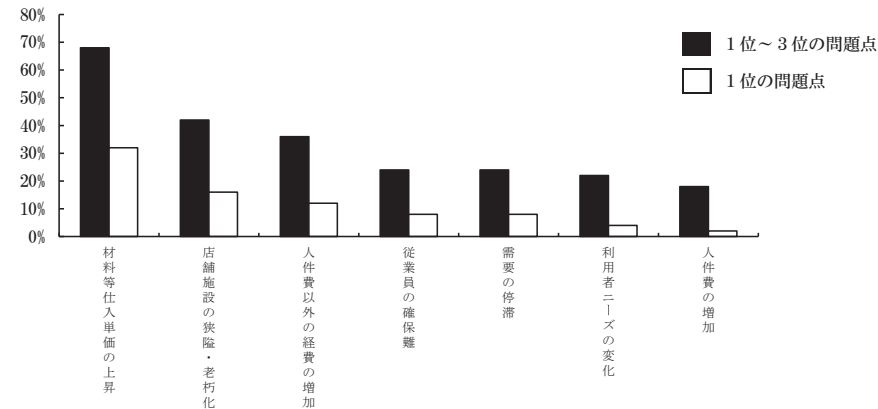
設備投資の内容



経営上の問題点の推移 (1位の問題点・上位5つ)



経営上の問題点の状況 (1位と1位~3位)



# 景況調査集計結果表 (島根県)

〈業況〉(DI値)

業種	項目	6年6月	6年9月	6年12月	7年3月	7年6月	7年9月	7年12月	8年3月	
全業種平均	今	集計	-11.4	-6.7	-20.0	-24.2	-16.7	-19.3	-17.4	-24.0
		前年同月比	16.1	19.5	12.0	12.8	15.3	16.0	15.3	12.7
		悪化分	-27.5	-26.2	-32.0	-36.9	-32.0	-35.3	-32.7	-36.7
	期	前期比	-7.4	-6.7	-16.0	-28.9	-4.7	-9.3	-6.7	-24.6
	来期	来期見通し	-12.8	-14.1	-17.3	-22.1	-16.0	-16.0	-23.5	-21.3

〈売上高〉(DI値)

業種	項目	6年6月	6年9月	6年12月	7年3月	7年6月	7年9月	7年12月	8年3月	
全業種平均	今	集計	0.7	4.0	-2.7	-22.0	-14.0	-8.0	-8.0	-20.0
		前年同月比	31.3	35.3	29.3	18.7	25.3	30.0	24.7	23.3
		減少分	-30.7	-31.3	-32.0	-40.7	-39.3	-38.0	-32.7	-43.3
	期	前期比	7.3	4.7	2.7	-33.3	-0.7	-0.6	-3.3	-25.3
	来期	来期見通し	-3.3	-8.7	-14.0	-17.3	-11.3	-10.7	-16.2	-17.4

〈採算〉(DI値)

業種	項目	6年6月	6年9月	6年12月	7年3月	7年6月	7年9月	7年12月	8年3月	
全業種平均	今	集計	-20.7	-13.3	-24.2	-30.4	-17.7	-26.9	-14.1	-24.8
		前年同月比	12.7	18.0	14.1	10.8	16.3	15.4	16.1	11.4
		悪化分	-33.3	-31.3	-38.3	-41.2	-34.0	-42.3	-30.2	-36.2
	期	前期比								
	来期	来期見通し	-20.7	-16.7	-28.2	-28.4	-17.7	-22.3	-18.1	-26.2

景況調査集計結果表（業種別）〈製造業〉（DI値）

項 目		6年6月	6年9月	6年12月	7年3月	7年6月	7年9月	7年12月	8年3月	
売上加工高	今期	前年同相比	17.2	6.9	20.7	-3.4	6.9	-3.5	17.3	6.9
	前期	前 期 比	3.5	20.7	20.7	-34.5	17.2	-3.4	24.2	3.4
	来期	来期見通し	3.5	-10.3	6.9	3.4	6.9	3.5	6.9	24.2
加工単価	今期	前年同相比	44.8	27.6	34.5	24.1	41.4	38.0	44.8	27.6
	前期	前 期 比	27.6	13.8	24.1	6.9	24.1	20.7	34.5	17.3
	来期	来期見通し	31.1	13.8	31.0	24.1	27.6	13.8	27.6	37.9
加工数量	今期	前年同相比	6.9	3.4	7.2	-7.1	0.0	-10.4	13.8	0.0
	前期	前 期 比	6.9	17.3	17.8	-28.6	17.2	-3.4	24.1	-10.3
	来期	来期見通し	0.0	0.0	7.1	0.0	6.9	0.0	0.0	10.3
原材料仕入単価	今期	前年同相比	79.4	75.9	82.8	79.4	72.5	58.6	63.0	51.8
	来期	来期見通し	69.0	62.1	62.1	72.5	62.1	51.8	59.3	62.1
製品在庫数	今期	前年同相比	14.3	0.0	-3.6	-3.7	3.7	-14.3	0.0	0.0
	来期	来期見通し	7.2	7.4	-3.6	11.1	-3.7	0.0	-3.7	7.2
採 算	今期	前年同相比	-13.8	3.4	-3.5	-6.9	-6.9	-20.7	-13.8	3.4
	来期	来期見通し	-13.8	-6.9	-17.2	-13.8	-17.3	-14.3	-17.2	3.4
引 合 い	今期	前年同相比	7.1	3.5	-6.9	0.0	17.8	-7.7	-3.7	0.0
	来期	来期見通し								
資金繰り	今期	前年同相比	-3.4	-3.5	-6.9	-10.4	-17.8	-13.8	-6.9	-10.3
	前期	前 期 比	-6.9	3.4	-3.5	-6.9	-6.9	-13.8	-10.4	-13.8
	来期	来期見通し	-3.4	-13.8	-3.5	-6.9	-10.3	-17.2	-24.2	0.0
業 況	今期	前年同相比	-6.9	0.0	-10.3	-3.4	-10.3	-13.8	0.0	3.5
	前期	前 期 比	-6.9	0.0	6.9	-17.3	-3.6	-3.5	3.5	-3.4
	来期	来期見通し	3.5	-17.3	-3.5	0.0	-3.5	-6.9	-13.8	10.4
	来期	今 期 比	0.0	-6.9	-10.3	3.4	-10.3	-10.3	-17.2	6.9

景況調査集計結果表（業種別）〈建設業〉（DI値）

項 目		6年6月	6年9月	6年12月	7年3月	7年6月	7年9月	7年12月	8年3月	
受 注 額	今期	前年同相比	-4.8	19.1	4.8	0.0	-9.6	-4.7	-9.5	-33.3
	前期	前 期 比								
	来期	来期見通し	23.8	19.0	0.0	0.0	-14.3	0.0	-23.8	-33.3
完成工事額	今期	前年同相比	4.8	28.6	-9.5	-14.3	-14.3	0.0	-14.3	-33.4
	前期	前 期 比	19.0	14.3	0.0	-19.1	-14.3	9.6	-9.6	-23.8
	来期	来期見通し	33.3	9.6	-23.8	-14.3	-14.3	-4.8	-28.6	-28.6
仕入単価	今期	前年同相比	66.7	61.9	61.9	61.9	55.0	90.0	71.4	57.1
	前期	前 期 比								
	来期	来期見通し	52.4	57.1	61.9	47.6	55.0	80.0	70.0	42.8
採 算	今期	前年同相比	9.5	0.0	-23.8	-23.8	-4.8	-42.9	-4.8	-28.5
	来期	来期見通し	4.8	4.8	-33.3	-9.5	0.0	-14.3	-23.8	-19.0
引 合 い	今期	前年同相比	-5.0	-5.3	21.1	-5.0	-5.0	-10.5	-11.8	-22.2
	来期	来期見通し								
資金繰り	今期	前年同相比	0.0	14.2	-9.5	-19.0	0.0	-14.2	4.8	-14.3
	前期	前 期 比	14.3	9.5	-9.5	-28.6	4.8	9.5	9.5	-19.1
	来期	来期見通し	9.5	9.5	-23.8	-4.7	4.8	-14.2	-4.8	-4.8
業 況	今期	前年同相比	0.0	14.3	-9.5	-14.3	0.0	-23.8	-9.6	-28.5
	前期	前 期 比	19.1	9.5	-4.8	-19.0	4.8	0.0	0.0	-23.8
	来期	来期見通し	14.3	9.5	-19.0	0.0	-9.5	-19.1	-19.0	-14.3
来期	今 期 比	19.1	4.8	-14.2	4.8	0.0	-19.1	-4.7	-19.1	

景況調査集計結果表（業種別）〈小売業〉（DI値）

項 目		6年6月	6年9月	6年12月	7年3月	7年6月	7年9月	7年12月	8年3月	
売 上 高	今 期	前年同环比	-33.3	-24.5	-26.7	-28.8	-17.8	-8.9	-31.1	-33.3
	前 期	前 期 比	-6.7	-6.7	-13.4	-37.8	-8.8	-17.8	-2.2	-40.0
	来 期	来期見通し	-24.4	-24.5	-35.5	-26.7	-28.9	-26.7	-35.6	-35.5
客 単 価	今 期	前年同环比	-2.2	0.0	8.9	-8.9	4.5	2.2	0.0	-13.3
	前 期	前 期 比	-8.9	-11.1	0.0	-24.5	4.5	-4.5	2.3	-15.5
	来 期	来期見通し	-4.4	-6.6	2.2	-6.7	-17.8	-8.9	-13.3	-20.0
客 数	今 期	前年同环比	-42.2	-37.8	-44.5	-53.3	-46.6	-31.1	-44.5	-37.7
	前 期	前 期 比	-20.0	-28.9	-22.2	-57.7	-28.9	-24.5	-33.4	-51.2
	来 期	来期見通し	-26.6	-35.5	-40.0	-37.8	-35.5	-28.9	-44.5	-51.1
商品仕入 単 価	今 期	前年同环比	55.5	71.1	68.9	71.1	71.1	62.2	62.3	64.4
	来 期	来期見通し	53.3	73.3	62.3	60.0	68.9	51.1	55.6	66.7
商品在庫数	今 期	前年同环比	-24.4	-26.7	-20.0	-22.2	-24.4	-22.2	-35.6	-11.1
	来 期	来期見通し	-22.3	-31.1	-17.8	-26.7	-24.5	-20.0	-33.4	-11.1
採 算	今 期	前年同环比	-37.8	-33.3	-45.5	-34.9	-20.4	-22.7	-29.5	-38.6
	来 期	来期見通し	-35.5	-33.3	-47.7	-34.8	-29.5	-22.7	-26.7	-38.6
資 金 繰 り	今 期	前年同环比	-37.8	-28.9	-34.1	-31.8	-13.6	-15.9	-26.6	-28.6
	前 期	前 期 比	-24.4	-20.0	-31.8	-34.1	-13.6	-13.7	-20.0	-32.6
	来 期	来期見通し	-35.5	-26.7	-34.1	-25.0	-18.2	-25.0	-33.4	-30.2
業 況	今 期	前年同环比	-35.5	-38.7	-42.3	-31.8	-26.7	-24.5	-33.3	-37.7
	前 期	前 期 比	-31.1	-34.1	-37.8	-38.7	-13.4	-24.4	-13.6	-42.2
	来 期	来期見通し	-31.1	-29.6	-28.9	-41.0	-33.3	-28.9	-44.5	-40.0
	今 期	今 期 比	-31.2	-27.3	-35.6	-31.9	-35.6	-32.5	-44.5	-26.6

景況調査集計結果表（業種別）〈サービス業〉（DI値）

項 目		6年6月	6年9月	6年12月	7年3月	7年6月	7年9月	7年12月	8年3月	
売 上 高	今 期	前年同环比	18.2	16.3	7.2	-29.1	-21.8	-12.7	0.0	-18.2
	前 期	前 期 比	16.4	1.9	7.2	-34.5	1.8	10.9	-16.3	-29.1
	来 期	来期見通し	-3.7	-1.8	-3.6	-21.9	-5.5	-7.3	-7.4	-20.0
客 単 価	今 期	前年同环比	10.9	5.6	14.6	3.6	14.5	12.7	7.4	11.1
	前 期	前 期 比	7.3	5.5	12.7	0.0	10.9	3.6	3.7	0.0
	来 期	来期見通し	5.5	7.4	20.0	0.0	9.1	5.5	1.9	5.4
利用客数	今 期	前年同环比	9.0	9.2	-7.3	-34.6	-20.0	-7.2	-12.7	-29.1
	前 期	前 期 比	12.8	3.7	-3.7	-43.6	7.3	12.7	-18.2	-40.0
	来 期	来期見通し	1.8	-5.6	-7.3	-29.1	-9.1	-9.1	-20.4	-20.0
仕 入 単 価	今 期	前年同环比	72.2	69.8	83.0	74.1	84.9	81.1	88.5	69.8
	来 期	来期見通し	66.7	64.1	75.5	61.1	77.4	75.0	74.5	67.9
採 算	今 期	前年同环比	-21.8	-10.9	-18.2	-41.8	-26.4	-27.3	-5.4	-27.3
	来 期	来期見通し	-21.8	-16.3	-16.4	-38.2	-15.1	-29.1	-9.2	-34.5
資 金 繰 り	今 期	前年同环比	-13.0	-14.8	-17.0	-40.0	-18.2	-18.5	-11.1	-14.8
	前 期	前 期 比	-7.4	-5.5	-5.7	-30.9	-12.7	-11.1	-9.3	-14.8
	来 期	来期見通し	-14.8	-16.6	-13.2	-27.2	-14.5	-20.4	-17.3	-18.5
業 況	今 期	前年同环比	1.8	7.3	-10.9	-32.7	-18.2	-16.3	-16.4	-25.5
	前 期	前 期 比	1.9	5.4	-14.6	-30.9	-1.8	-3.6	-9.1	-21.8
	来 期	来期見通し	-16.6	-9.1	-14.6	-27.3	-10.9	-9.1	-12.9	-25.4
	今 期	今 期 比	-12.9	-7.3	-20.0	-14.5	-5.4	-7.4	-16.6	-26.4

島根県  
商工会地域

## 中小企業景況調査報告書 (第183回)

この集計値は、全国商工会連合会の全国集計を基に島根県商工会連合会の集計書式に収めたものである。

令和8年4月

発行：島根県商工会連合会

松江市母衣町55番地4  
TEL 0852-21-0651代

石見事務所

浜田市相生町1391番地8  
石見産業支援センター “いわみぷらっと” 内  
TEL 0855-22-3590